



# Inspectie vastgoed zorginstellingen



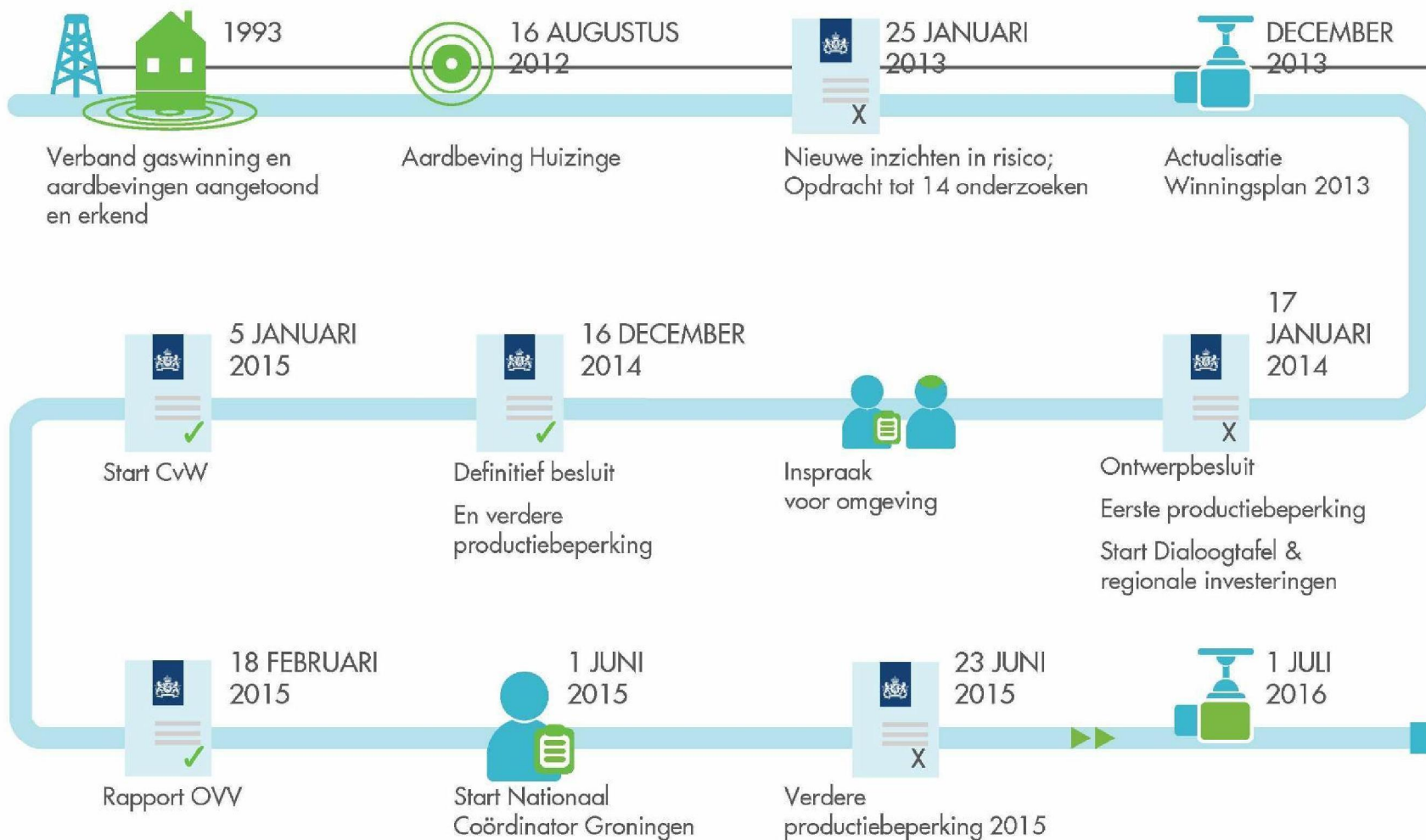
Aardbevingsbestendig  
vastgoed in de regio

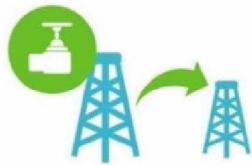
Presentatie aan  
GHOR GGD  
12 oktober 2015

Alegunda Ilberi – Bedum V&V

# DE SITUATIE

## DE MIJLPALEN TOT NU TOE





**Minder gaswinning  
2014-2016**

- Maximale reductie Loppersum
- Bovengrens totale productie
- Hoofdlijn SodM advies gevolgd



**Nationaal Coördinator**

- Betrekken omgeving bij gaswinning en aardbevingen
- Uitwerken maatregelenpakket
- Werken aan herstel van vertrouwen
- Dialoogtafel was onderdeel besluit in 2014, maar is opgeheven



**Versterken gebouwen  
en infrastructuur**

- Beginnen bij hoogste risico
- In 2015 kerngebied geïnspecteerd
- Grootschalige uitrol start in 2015
- Infrastructuur in samenwerking met overheden aangepakt



**Schadeherstel en  
investeren in huizen**

- Sneller, beter en onafhankelijker schaderegeling via het CVW
- Investeren in huizen
- Waarderegeling voor waardedaling huizen door aardbevingen



**Investeren in economie**

- Fonds voor investeringen beheerd door Economic Board
- Betrekken van lokale partijen bij investeringen
- Bijdrage NAM 250 miljoen Euro



**Leefbaarheid**

- Investeren en mogelijk maken van leefbaarheidsprogramma's van Gemeenten en Provincie
- Onderdeel bijdrage NAM van 250 miljoen Euro



Nationaal Coördinator Groningen

De Nationaal Coördinator Groningen is een samenwerking van de twaalf Groninger gemeenten, de provincie en de Rijksoverheid.

Coördinatie activiteiten:

- versterking van gebouwen
- regelingen voor achterstallig onderhoud, waardevermeerdering, opkopen, etc
- aansprakelijkheidsrisico's
- geschillenregeling
- bevorderen van innovatie



Het doel van de Dialoogtafel was om met de 15 aangesloten organisaties breed gedragen maatregelen tot stand te laten komen, die de negatieve effecten van gaswinning kunnen compenseren. Opgeheven in september 2015.



centrum  
veilig  
wonen

Het CVW is de uitvoeringsorganisatie voor schadeherstel en het veiliger maken en verduurzamen van woningen en gebouwen

Verklein kans

Beperkt effect

- 1. Productie
- 2. Drukbeheersing

**Aardbeving**

- 3. Versterken
- 4. Hulpverlening
- 5. Informatie





# Maatregel: versterken gebouwen

---

Segment Zorg: definitie

Voornamelijk 24-uurs zorg

Verpleging en verzorging (verpleeghuizen / verzorgingshuizen)

Gehandicaptenzorg (verstandelijke en lichamelijke beperking)

Geestelijke gezondheidszorg

---

# Andere segmenten

---

- Particuliere woningen / huurwoningen corporaties
- Scholen
- Monumenten
- Agrarisch vastgoed
- Industrie en infrastructuur

# Wat gebeurt al ?

---



## Pilot Fraamborg – Middelstum

Gebouweigenaar  
Woongroep Marenland

Gebruiker  
De Zijlen (Gehandicaptenzorg)



## Pilot Wiemersheerd – Loppersum

Gebouweigenaar  
Woonzorg Nederland

Gebruiker  
Zonnehuisgroep Noord (Verpleging en  
Verzorging)



# Inspecties door VIIA

---

- Inspecties + HRBE-aanpak scholen voor zomer afgerond
- Deze capaciteit en expertise zijn ingezet bij o.a. Zorg
- Selectie gemaakt van ca. 25 zorgpanden
- Intake en bureaustudies vanaf juli gestart door VIIA
- Inspecties vanaf augustus



## Veiliger maken van gebouwen in het aardbevingsgebied



Visser & Smit Bouw



# Wat doet VIIA?

- Uitvoeren van inspecties
- Identificeren en veiligstellen van directe veiligheidsrisico's
- Advies versterkingsmaatregelen



## Kernboodschap

VIIA draagt bij aan het veiliger maken van gebouwen in het aardbevingsgebied. VIIA neemt haar taak uiterst serieus en zet de vereiste capaciteit – zowel in omvang als in deskundigheid – in om de bouwkundige inspectie zorgvuldig, veilig en snel uit te voeren. VIIA opereert hierbij als onafhankelijk bureau.

# Hoe gaan we te werk?

- Informatie verzamelen
- Inspectie
- Directe veiligheidsrisico's (HRBE's)



# Feiten en cijfers - zorggebouwen

## Directe veiligheidsrisico's zorggebouwen aanwezig?



Bij **8** gebouwen zijn **14** directe veiligheidsrisico's aangetroffen. Daarvan zijn inmiddels **13** directe veiligheidsrisico's weggenomen.

### Top 3 directe veiligheidsrisico's

1. Schoorstenen en schoorsteenkanalen
2. Hooggeplaatste radiatoren
3. Enkel glas



# Hoe verder met inspecties?

---

- Groep van ca. 250 CC2 – CC3 gebouwen geselecteerd
- O.a. tweede groep van ca. 23 zorggebouwen
- Onderwijsgerelateerde functies (kinderopvang / gymzaal / sporthal)  
Gemeentehuis / brandweerkazerne / ambulancepost
- Inspecties gericht op Bouwkundig Versterken / HRBE's
- Engineering verder ontwikkelen naar grotere opgave

# Vervolgstappen

---

- Inspecties + HRBE's VIIA afgerond eind '15 – begin '16
  - Engineering oppakken – afhankelijk van inspecties
  - Bij segment Zorg anders dan bij Onderwijs
  - Methodische aanpak verschillende gebouwtypen
  - Catalogus ontwikkelen – 'Boekenkast' met kennis en data
  - Met deze boekenkast sneller grotere aantallen gebouwen engineeren
-

# Vervolgstappen

---

- Taken van NAM naar CVW
- Vooralsnog ruimte Programma 2016: 10 zorgpanden
- NCG / gemeente / gebiedsteam geeft prioriteit aan
- Prioriteit blijft risico-gestuurd – overleg met NAM
- Inzet NCG: voorkom investeringen Bouwkundig Versterken bij gebouwen zonder toekomst (b.v. leegstand)
- Inzet NCG: zoek de regionale / integrale aanpak
- Vraag NCG: welke zorgpartij / gebouweigenaar neemt initiatief en meldt zich?