



STARTDAG

prioritering en aansturing
versterken en
inspectieprogramma

Rinie Velis

14 januari 2016



Programma

- 11.30 - 12.00 uur opening (+ lunch)
- 12.00 - 12.30 uur toelichting samenwerkingsafspraken
- 12.30 - 13.30 uur inventarisatie lopende projecten
- 13.30 - 15.00 uur vervolgafspraken & afsluiten



Doel

- Update stand van zaken MJP
- Update stand van (lopende) versterkingsprojecten
- Samenwerkingsafspraken tussen EZ, NAM en NCG operationaliseren
- Gedetailleerde invulling geven van overleg- en beslissingsstructuur inzake gebiedsgerichte aanpak
- Tot een afspraak komen voor structureel operationeel afstemmingsoverleg



Meerdere conferenties

- 14 januari: versterking en inspectieprogramma
- 20 januari: prioriteringssystematiek
- 27 januari: catalogusaanpak en expertsysteem
- 28 januari: van sectoraal naar integrale gebiedsaanpak



Afspraken en beleid



Toelichting samenwerkingsafspraken NAM-NCG

- Bestaande afspraken EZ, NAM en NCG (de kaders/uitgangspunten)

Afspraken vooraf

Stap 1: Opstellen concept jaarplan versterken ("programming")

Stap 2: Goedkeuring concept jaarplan versterken

Stap 3: Vaststelling jaarplan versterken

Stap 4: Project uitvoeren

Stap 5: Rapportages, evaluatie voortgang en eventuele wijzigingen lopende het jaar

Evaluatie afspraken



Toelichting samenwerkingsafspraken NAM-NCG

- Afspraken versterken en gebiedsgerichte aanpak

Fase	Verantwoordelijk	Overige rollen
1. Gebiedsprioritering	NCG	
2. Opstellen conceptjaarplan (bestaand gebiedsversterkingsplannen)	NCG	Gemeenten, corporaties, zorginstellingen etc. leveren inbreng. CVW vervult haar rol als adviseur
3. Vaststelling jaarplan (bestaande uit gebiedsversterkingsplannen)	NCG	Financiers keuren goed en stellen budget Gebiedsversterkingsplannen voordat NCG, gemeenten, corporaties etc. dit vaststellen.
4. Project Uitvoering	CVW (regie op uitvoering van de versterking), gemeenten, corporaties etc. voor andere opgaven	Toezicht gemeenten/NCG
5. Rapportages, evalueren en bijstellen	CVW rapporteert aan NAM en NCG	NCG en gemeente stellen bij binnen kaders uit fase 3



De lijn van het MJP

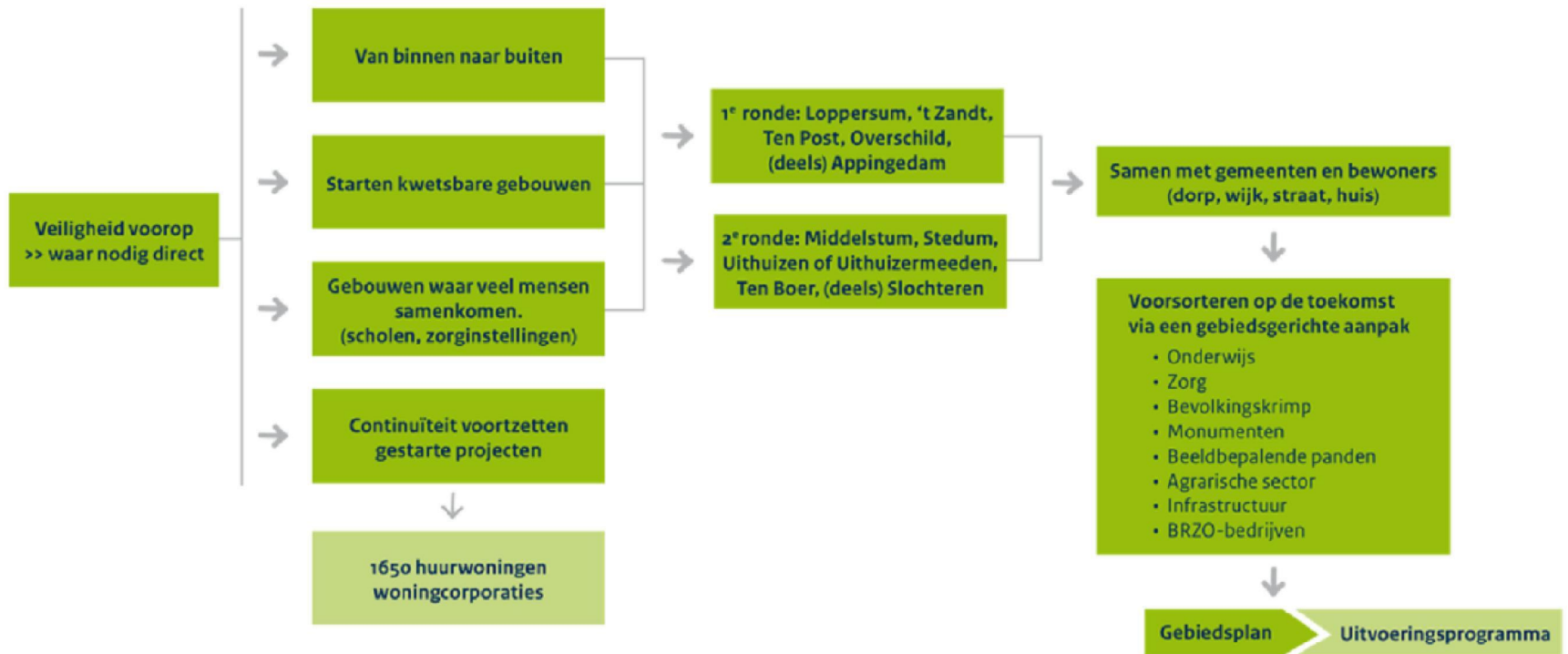
Start versterking in 2016: No Regret

1. Van binnen naar buiten
2. Aanpak relatief kwetsbare woningen, risicovolle gebouwonderdelen
3. Gebouwen waar veel mensen samenkomen
4. Continuïteit

Aanvullend: een inspectieprogramma buiten de gebiedsgerichte aanpak verhoogd risicoprofiel

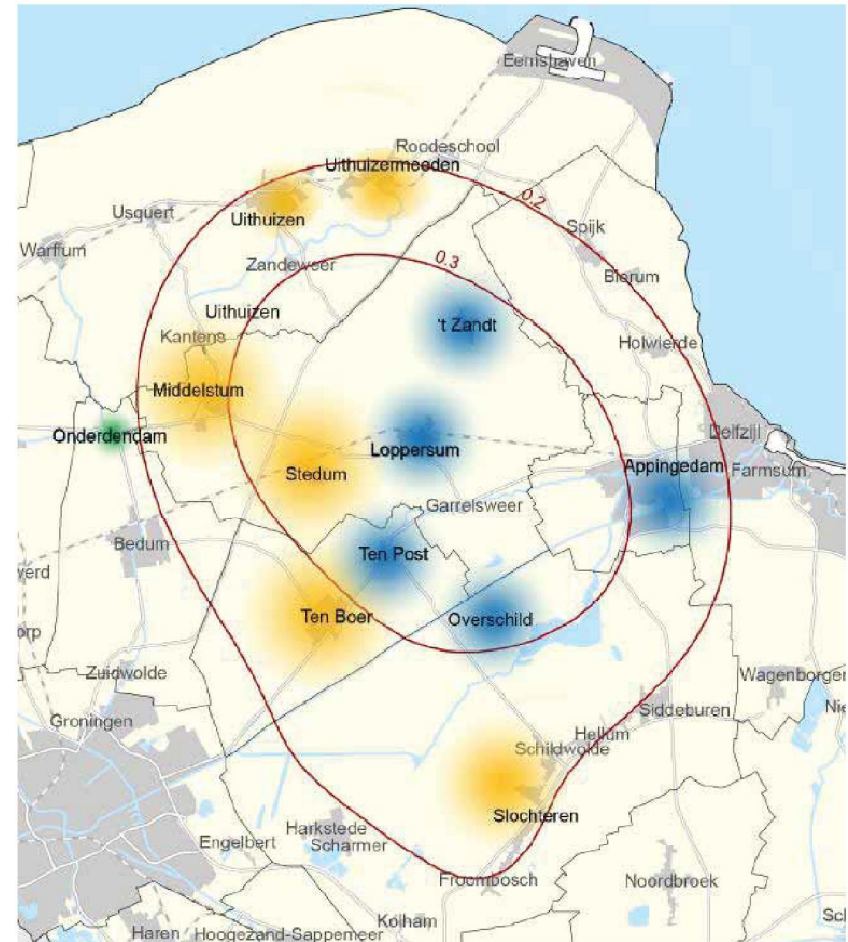


De lijn van het MJP





Gebiedsgerichte aanpak





Naar een volgend MJP

- Resultaten en gezamenlijke ervaringen monitoren + risicoberekeningen leiden tot bijstelling programma van versterken en inspecteren in 2017 e.v.
- Signalen van externen / stakeholders stroomlijnen





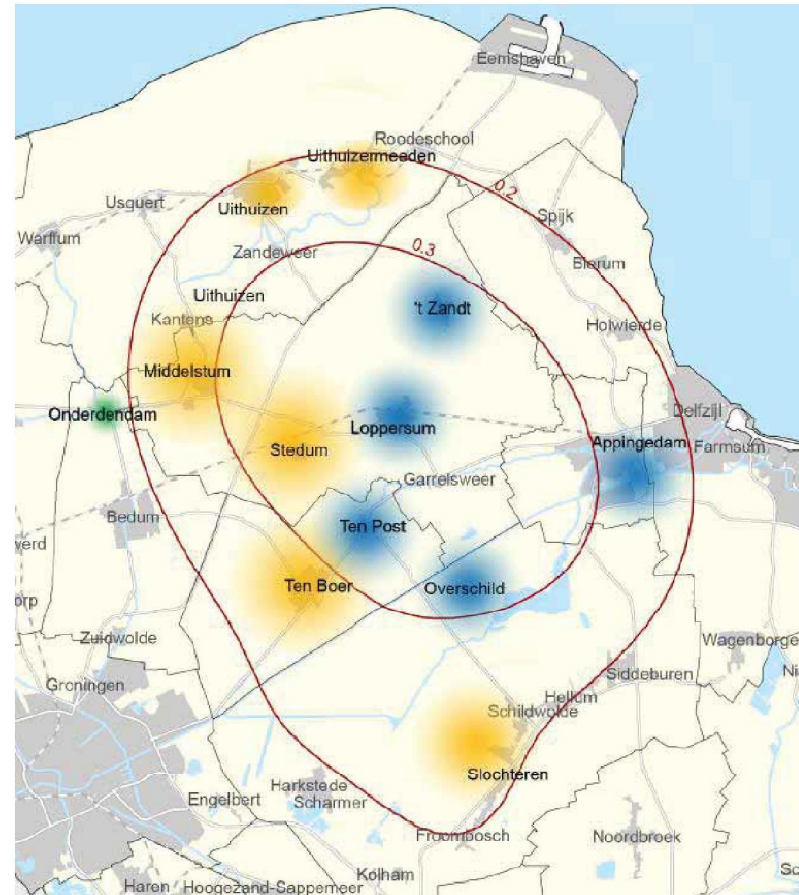
De uitvoering in 2016



Stand van zaken MJP

Welke projecten?

- 5 gebieden 1^e ronde
- 6 gebieden 2^e ronde
- Inspectieprogramma verhoogd risicoprofiel





Lopende projecten NAM en CVW

- Welke projecten passen in de gebiedsgerichte aanpak?
- Welke projecten moeten / kunnen zelfstandig verder?
- Welke projecten worden on hold gezet?



Lopende projecten NAM en CVW

	In uitvoering bij:	
	CVW	NAM
Versterken, concreet in voorbereiding/uitvoering		
150 pilot Martini	CVW	
1500 Martini	CVW	
43 Jarino	CVW	
Hoog Risico Bouw Elementen	CVW	
Pilots versterken incl. monumenten		NAM
Appingedam-Opwierde	CVW	
Inspecties t.b.v. prioriteren		
RVS-inspecties	CVW	
EVS-inspecties	CVW	
Hoogbouw		NAM
Scholen-programma		NAM (VIIA)
Inspecties CC2-CC3		NAM (VIIA)
Sectorale onderzoeken		
Landbouw (LTO)		NAM
Cultuurhistorie		NAM
Infra		?
Chemische bedrijven		?
Energie		?
Economie		?
Onderwijs		NAM
Vitaliteit (leefbaarheid)		?



Lopende projecten NAM en CVW

- ...
- ...
- ...

Hebben we alles in beeld?



Aandachtspunten

- Aantal constructeurs?
- Stroomlijnen van de inbreng van adviserende organen
- ...

Consequenties hiervan voor planning en programma



Vervolgafspraken

- **Verbinding met uitkomsten overige conferenties**

Wat komt er uit de overige conferenties en hoe stemmen we dat af?

- **Programma en eventueel projecten**

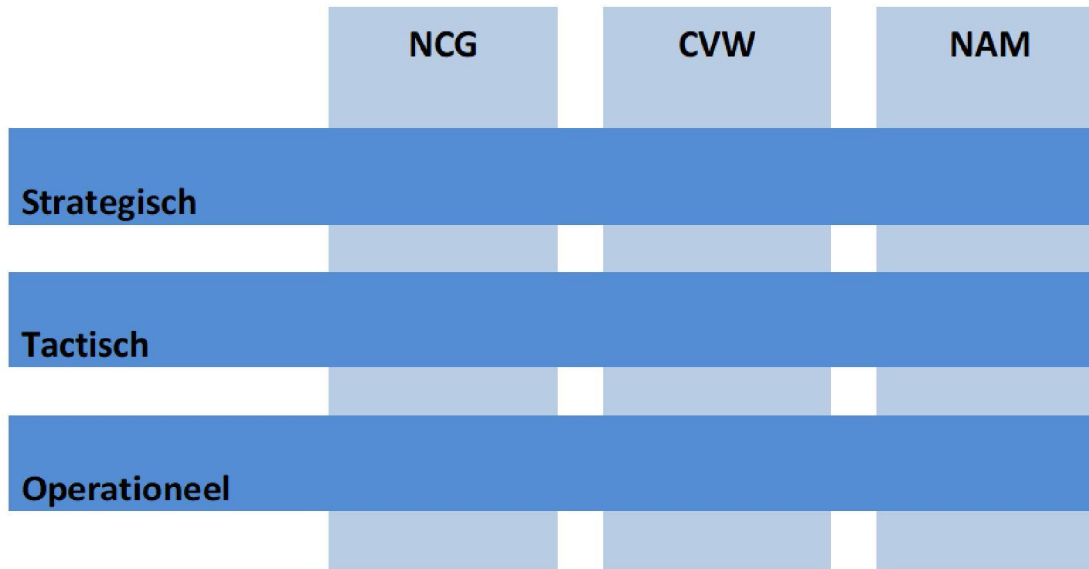
Heeft het MJP invloed op werkplan voor 2016 van NAM/CVW (inspectieprogramma, sectorale aanpak, uitvoeringsprojecten)
Inventariseren of er nog meer lopende projecten zijn. Moeten daar aparte afspraken over worden gemaakt?

- **Structureel: overleg- en beslisstructuur**

Wie gaat waar over? Wat is leidend en wat is volgend? Zijn de gemaakte afspraken volledig?



Overlegssystematiek





Voorstel overlegstructuur

onderscheid bestuurlijk, tactisch en operationeel niveau

- bestuurlijk 1 x 8 weken
- tactisch 1 x 4 weken
- operationeel wekelijks

Deelnemers?