

QuickScan locatie De Held (16 A)



Onderwerp	Score	Toelichting
1. Archeologie en bodem		Bodemrapporten beschikbaar tot aan 2002. Knippige poldervaaggronden; klei, profielverloop 3
2. Geur		
3. Geluid		Rail = geen hinder Weg = minimale hinder Industrie = minimale hinder
4. Bedrijven en		

Procap B.V.
Nijverheidsweg 16G-2
3534 AM Utrecht

T 030 280 8000
info@procap.nl
www.procap.nl

NL34 INGB 0007 7528 12
BTW-nummer NL801757411B01
KVK 30 12 99 04

milieuzonering		
5. Flora en Fauna		
6. Stikstof		
7. Externe veiligheid		
8. Kabels en leidingen		
9. Ontsluiting		Bodemgebruik: Landbouw en overig agrarisch gebruik
10. Parkeren		
11. Provinciale omgevingsverordening		
12. Stedelijke ecologische structuur		

13. Cultuur historische waarde		Geen cultuur historische waarde
14. Duurzame verstedelijking		Ladderplicht vanaf 12 woningen, dus ook hier. Bij locatie de Held valt woonwagenlocaties binnen ontwikkeling woonwijk Held III, dus kan worden opgenomen in geheel.
15. Bestemmings- plannen		
16. Risico analyse conventionele explosieven		
17. Luchtkwaliteit		
18. Water		

De Held III

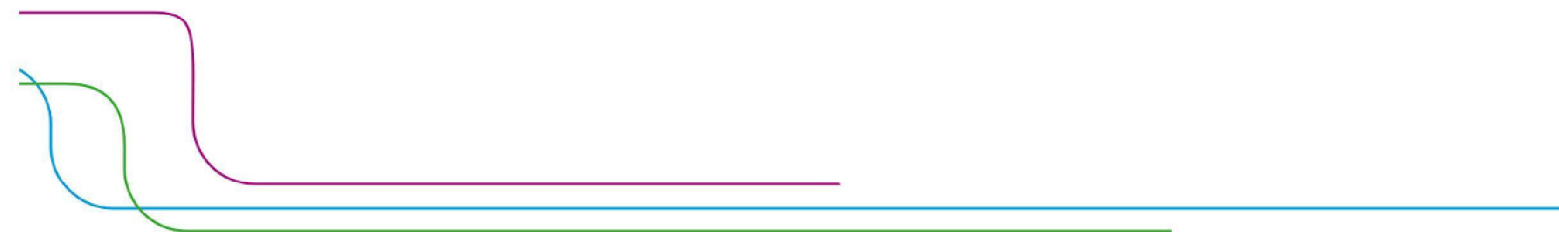


Pagina 4/16

De locatie is onderdeel van De Held III. Hier zal een mix van woningtypen worden gebouwd, zoals sociale woningbouw, rij-, 2 onder 1 kap en vrijstaande woningen. Ook is er ruimte voor appartementen en op kleine schaal bijzondere woonvormen.

De Held III is een aandachtsgebied waarbij de realisatie van een robuust groennetwerk meelift bij ruimtelijke ontwikkelingen: Rood ontwikkelt groen.

Gezien er al ontwikkelplannen zijn op deze locatie kan de toevoeging van woonwagenlocaties worden geïntegreerd in deze plannen.



QuickScan locatie parkeerplaats Stenden Hogeschool (4)

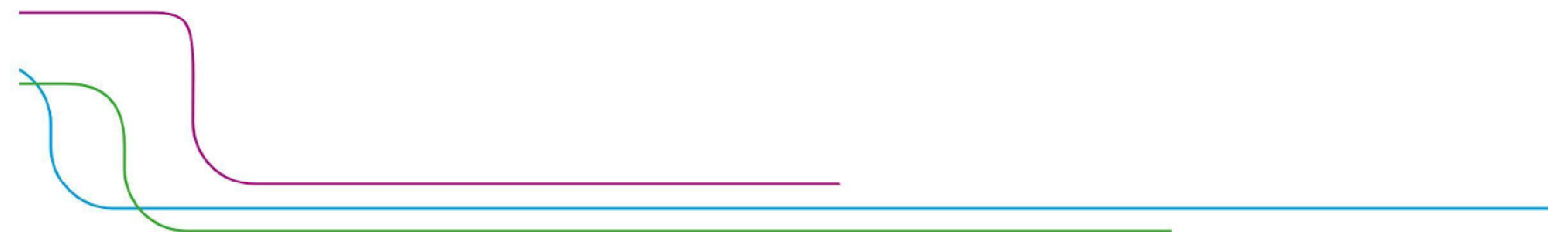


Onderwerp	Score	Toelichting
1. Archeologie en bodem		Archeologische zone: Rug van Tyaarlo Veldpodzolgronden; leemarm en zwak lemig fijn zand
2. Geur		
3. Geluid		Rail: Geen hinder Weg: 51-60 DB (redelijk tot matig) Industrie: Geen hinder

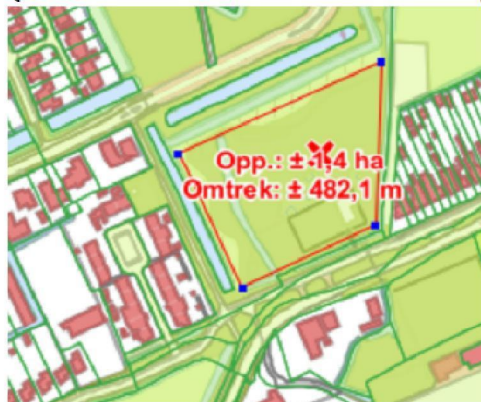
4. Bedrijven en milieuzonering		
5. Flora en Fauna		
6. Stikstof		
7. Externe veiligheid		
8. Kabels en leidingen		
9. Ontsluiting		
10. Parkeren		
11. Provinciale omgevingsverordening		
12. Stedelijke ecologische structuur		



13. Cultuur historische waarde		Archeologische zone: Rug van Tyaarlo
14. Duurzame verstedelijking		
15. Bestemmings- plannen		Bodemgebruik: Bedrijfsterrein
16. Risico analyse conventionele explosieven		
17. Luchtkwaliteit		
18. Water		



QuickScan Hoek van Johan van Zwedenlaan (5)



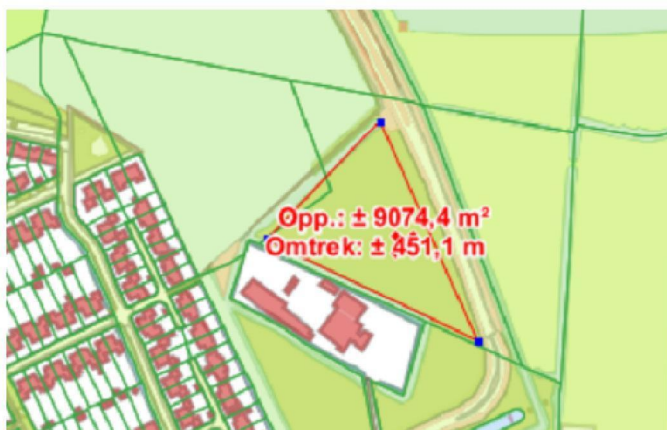
Onderwerp	Score	Toelichting
1. Archeologie en bodem		Veldpodzolgronden; leemarm en zwak lemig fijn zand
2. Geur		
3. Geluid		
4. Bedrijven en milieuzonering		

5. Flora en Fauna		
6. Stikstof		
7. Externe veiligheid		
8. Kabels en leidingen		
9. Ontsluiting		
10. Parkeren		
11. Provinciale omgevingsverordening		
12. Stedelijke ecologische structuur		
13. Cultuur		

historische waarde		
14. Duurzame verstedelijking		
15. Bestemmingsplannen		Bodemgebruik: Landbouw en overig agrarisch gebruik
16. Risico analyse conventionele explosieven		
17. Luchtkwaliteit		
18. Water		



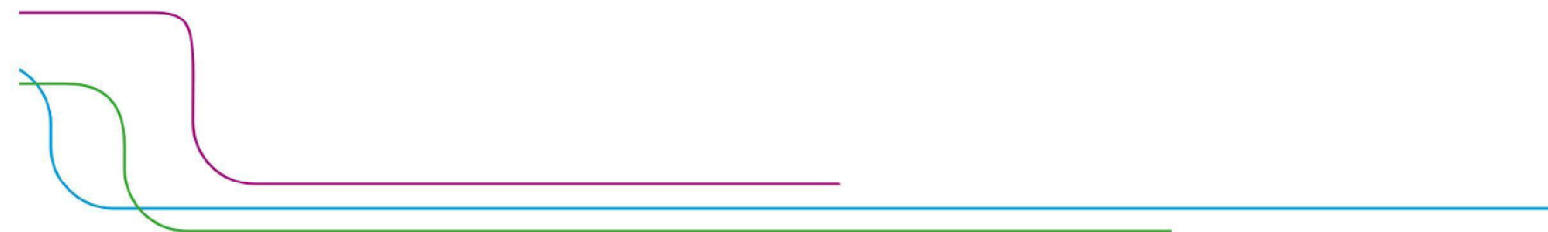
QuickScan Zuidkant Ruskenveenseplas (6)



Onderwerp	Score	Toelichting
1. Archeologie en bodem		Koopveengronden op zand, beginnend ondieper dan 1.2 m
2. Geur		
3. Geluid		

4. Bedrijven en milieuzonering		
5. Flora en Fauna		
6. Stikstof		
7. Externe veiligheid		
8. Kabels en leidingen		
9. Ontsluiting		
10. Parkeren		
11. Provinciale omgevingsverordening		
12. Stedelijke ecologische structuur		

13. Cultuur historische waarde		
14. Duurzame verstedelijking		
15. Bestemmings- plannen		Bodemgebruik: Landbouw en overig agrarisch gebruik
16. Risico analyse conventionele explosieven		
17. Luchtkwaliteit		
18. Water		

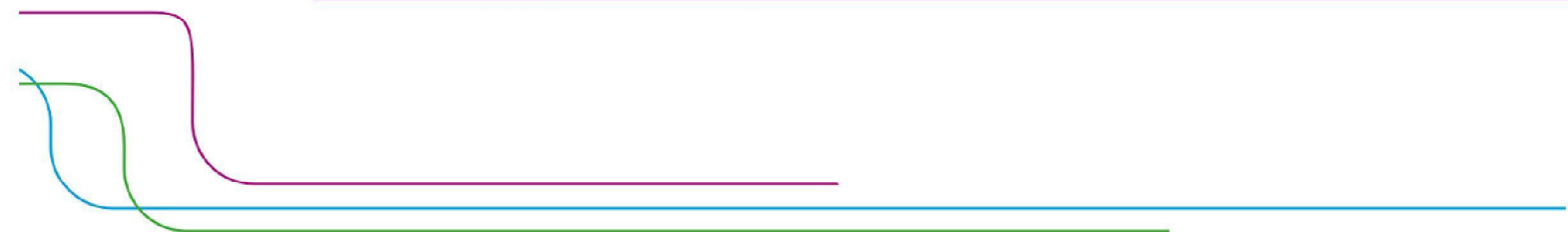


QuickScan Suikerterrein (8a)



Onderwerp	Score	Toelichting
1. Archeologie en bodem		Koopveengronden op (meestal niet-gerijpte) zavel of klei, beginnend ondieper dan 1.2 m
2. Geur		
3. Geluid		Weg = 51 – 60 dB Rail= geen hinder

		Industrie = geen hinder
4. Bedrijven en milieuzonering		
5. Flora en Fauna		
6. Stikstof		
7. Externe veiligheid		
8. Kabels en leidingen		
9. Ontsluiting		
10. Parkeren		
11. Provinciale omgevingsverordening		



12. Stedelijke ecologische structuur		
13. Cultuur historische waarde		
14. Duurzame verstedelijking		
15. Bestemmings- plannen		Bodemgebruik: Landbouw en overig agrarisch gebruik
16. Risico analyse conventionele explosieven		
17. Luchtkwaliteit		
18. Water		