

TAXATIERAPPORT BEVINGSCHADE
MELDING 5.1.2e

5.1.2e

ARCADIS

CONCEPT

27 januari 2015

Status : concept

Taxatierapport template v3.18.0

5.1.2e



Inhoud

Samenvatting

1 Inleiding

2 Waargenomen schade

3 Herstel

4 Herstelkosten en afspraken

Bijlage 1 Foto's van schade

Samenvatting

Melding nummer	26707
Melding ID	5.1.2e
Gedupeerde	5.1.2e
Adres	
Telefoonnummer	
Mobiel	
Emailadres	
Opdrachtgever	Nederlandse Aardolie Maatschappij
Adres	Schepersmaat 2
Postcode, Plaats	9405 TA Assen
Contactpersoon	5.1.2e
Telefoon	5.1.2e
Project	Trillingschade Noord-Groningen
Inspectiedatum	22-01-2015
Inspecteur	5.1.2e
	5.1.2e@arcadis.nl
Rapportagedatum	27-01-2015

Tabel 1 Samenvatting

1 Inleiding

U heeft een melding gedaan bij de Nederlandse Aardolie Maatschappij (NAM) over bevingschade aan uw woning en in opdracht van de NAM heeft ARCADIS de situatie ter plaatse onderzocht. De bouwkundige schade is mogelijk veroorzaakt door trillingen als gevolg van één of meerdere aardbeving(en) door gaswinning.

Om tot een objectieve beoordeling van de bouwkundige schade aan het (verblijfs)object te komen heeft ARCADIS onderzoek gedaan naar de aard en oorzaak van de bouwkundige schade. Aanwezige onregelmatigheden zijn visueel beoordeeld en vastgelegd en voor zover relevant zijn aanvullend de basisgegevens van het (verblijfs)object en haar omgeving geïnventariseerd.

Door het onderzoek is inzicht verkregen in de huidige aanwezige bouwkundige schade aan het (verblijfs)object en zijn de resultaten beschreven in deze rapportage.

2 Waargenomen schades

In onderstaande tabel zijn de waargenomen schades weergegeven voorzien van een categorisering. De volgende categorisering van de schade geldt daarbij:

- A. Schade welke een direct gevolg is van de onderhavige aardbeving(en);
- B. Schade, reeds aanwezig voor, maar verergerd ten gevolge van de aardbeving(en);
- C. Schade die niet zelfstandig in verband gebracht kan worden met aardbevingen.

De fotonummering verwijst naar de fotobijlage.

Nr	Foto	Schade	Locatie	Categorie	Oorzaak gebrek
1	26707_0001, 26707_0004, 26707_0005, 26707_0006, 26707_0008, 26707_0009, 26707_0010, 26707_0011, 26707_0012, 26707_0013, 26707_0014, 26707_0015, 26707_0016, 26707_0017, 26707_0018, 26707_0019, 26707_0020, 26707_0021, 26707_0022, 26707_0023, 26707_0024, 26707_0025, 26707_0026, 26707_0027, 26707_0028, 26707_0029, 26707_0030, 26707_0031, 26707_0032	3. Lichte scheur. Lichte scheuren in het metselwerk.	Voorgevel, in foto volgorde: Eerste venster, links onder en midden onder; Tweede venster, midden onder, links boven en de siersteen; Eerste venster, siersteen; Voordeur, siersteen en rechts boven; Derde venster, links onder en siersteen; Vierde venster, links onder, midden onder en rechts boven.	A	Beving.
2	26707_0033, 26707_0036, 26707_0037, 26707_0038, 26707_0039, 26707_0040, 26707_0041, 26707_0042, 26707_0043, 26707_0044, 26707_0045, 26707_0046, 26707_0047, 26707_0048, 26707_0049, 26707_0050, 26707_0051	3. Lichte scheur. Lichte scheuren in het metselwerk.	Rechtergevel, in foto volgorde: Eerste venster, links onder en rechts boven; Tweede venster, midden onder (2 scheuren); Derde venster, rechts boven; Aanbouw, in de linkerbovenhoek.	A	Beving.
3	26707_0052, 26707_0053, 26707_0054, 26707_0055, 26707_0056, 26707_0057, 26707_0058, 26707_0059	3. Lichte scheur. Lichte scheuren in het metselwerk.	Linkergevel, in foto volgorde: Eerste venster, midden onder en midden boven; Tweede venster, midden onder en midden boven;	A	Beving.
4	26707_0060, 26707_0061, 26707_0062	3. Lichte scheur. Lichte scheuren in het gevelstucwerk.	Linkergevel, Aanbouw, rechts onder en links boven het venster.	A	Beving.

Nr	Foto	Schade	Locatie	Categorie	Oorzaak gebrek
5	26707_0063, 26707_0064, 26707_0065, 26707_0066, 26707_0067	3. Lichte scheur. Lichte scheuren in het gevelstucwerk.	Achtergevel, Aanbouw, in foto volgorde: Rechtervenster, rechtsboven en linksonder; Linkervenster, linksboven en linksonder.	A	Beving.
6	26707_0068, 26707_0069, 26707_0070	3. Lichte scheur. Lichte scheuren in het metselwerk.	Linkergevel, Aanbouwschuur / Keuken, linksboven en linksonder het venster.	A	Beving.
7	26707_0071, 26707_0072	3. Lichte scheur. Lichte scheuren in het metselwerk.	Achtergevel, Aanbouwschuur / Keuken, ongeveer in het midden.	A	Beving.
8	26707_0073, 26707_0074	3. Lichte scheur. Lichte scheuren in het metselwerk.	Rechtergevel, Aanbouwschuur / Keuken, op de achterhoek.	A	Beving.
9	26707_0075, 26707_0076	3. Lichte scheur. Lichte scheuren in de raaplaag.	Aanbouwschuur / Keuken, in de achtergevel van het schuurgedeelte.	A	Beving.
10	26707_0077, 26707_0078	3. Lichte scheur. Lichte scheuren in het tegelwerk.	Badkamer, links van de deur.	A	Beving.

Tabel 2 Overzicht waargenomen schades

Nader onderzoek

De gebreken geven geen aanleiding tot het laten uitvoeren van een nader onderzoek.

Causaliteit

De gebreken hebben causaliteit met de beving, de scheuren zijn recent, schoon en randscherp.

Samenhang van de draagconstructie

Als afzonderlijk aspect wordt nagegaan of sprake is van schade die zodanig afbreuk doet aan de samenhang van de constructie dat de veiligheid in het geding is of dreigt te komen.

De gebreken hebben geen negatieve invloed op de samenhang van de draagconstructie, deze is dan ook in orde.

3 Herstel

In deze paragraaf gaan wij nader in op de herstelmethode. Uitgangspunt daarbij is primair herstel van aangetroffen schade en het vernieuwen van de afwerking, welke een direct gevolg is van de onderhavige aardbeving(en) of van schade die reeds aanwezig was voor de aardbeving(en) maar zeer nadrukkelijk is verergerd als gevolg van de aardbeving(en).

De volgende categorisering van de schade geldt daarbij;

- A. Schade welke een direct gevolg is van de onderhavige aardbeving(en);
- B. Schade, reeds aanwezig voor, maar verergerd ten gevolge van de aardbeving(en);
- C. Schade die niet zelfstandig in verband gebracht kan worden met aardbevingen.

Een onderbouwing van de genoemde herstelmaatregelen op hoofdlijn:

3.1 TE OFFREREN HERSTELMAATREGELEN

In onderstaande tabel zijn herstelmaatregelen opgenomen waarvoor een offerte nodig is.

Nr	Foto	Schade	Locatie	Maatregel [hoeveelheid]	Toelichting
1	26707_0001, 26707_0004, 26707_0005, 26707_0006, 26707_0008, 26707_0009, 26707_0010, 26707_0011, 26707_0012, 26707_0013, 26707_0014, 26707_0015, 26707_0016, 26707_0017, 26707_0018, 26707_0019, 26707_0020, 26707_0021, 26707_0022, 26707_0023, 26707_0024, 26707_0025, 26707_0026, 26707_0027, 26707_0028, 26707_0029, 26707_0030, 26707_0031, 26707_0032	3. Lichte scheur: Lichte scheuren in het metselwerk.	Voorgevel, in foto volgorde: Eerste venster, links onder en midden onder; Tweede venster, midden onder, links boven en de siersteen; Eerste venster, siersteen; Voordeur, siersteen en rechts boven; Derde venster, links onder en siersteen; Vierde venster, links onder, midden onder en rechts boven.	41.1 Herstel voegwerk knipvoeg [5 m2] 21.2 Herstellen voegwerk in metselwerk [10 m1] 41.2 Herstel sauswerk buitengevel [5 m2]	Herstellen knipvoegen Gescheurde voegen uitslijpen en opnieuw voegen. Herstellen sauswerk.

Nr	Foto	Schade	Locatie	Maatregel [hoeveelheid]	Toelichting
2	26707_0033, 26707_0036, 26707_0037, 26707_0038, 26707_0039, 26707_0040, 26707_0041, 26707_0042, 26707_0043, 26707_0044, 26707_0045, 26707_0046, 26707_0047, 26707_0048, 26707_0049, 26707_0050, 26707_0051	3. Lichte scheur: Lichte scheuren in het metselwerk.	Rechtergevel, in foto volgorde: Eerste venster, links onder en rechtsboven; Tweede venster, midden onder (2 scheuren); Derde venster, rechtsboven; Aanbouw, in de linkerbovenhoek.	21.2 Herstellen voegwerk in metselwerk [10 m ¹]	Gescheurde voegen uitslijpen en opnieuw voegen.
3	26707_0052, 26707_0053, 26707_0054, 26707_0055, 26707_0056, 26707_0057, 26707_0058, 26707_0059	3. Lichte scheur: Lichte scheuren in het metselwerk.	Linkergevel, in foto volgorde: Eerste venster, midden onder en middenboven; Tweede venster, midden onder en middenboven;	21.2 Herstellen voegwerk in metselwerk [6 m ¹]	Gescheurde voegen uitslijpen en opnieuw voegen.
4	26707_0060, 26707_0061, 26707_0062	3. Lichte scheur: Lichte scheuren in het gevelstuwerk.	Linkergevel, Aanbouw, rechts onder en linksboven het venster.	41.2 Herstel sauswerk buitengevel [10 m ²] 41.2 Herstel scheur in gevelstuwerk [2 m ¹]	Herstellen sauswerk. Herstellen scheuren.
5	26707_0063, 26707_0064, 26707_0065, 26707_0066, 26707_0067	3. Lichte scheur: Lichte scheuren in het gevelstuwerk.	Achtergevel, Aanbouw, in foto volgorde: Rechtersvenster, rechtsboven en links onder; Linkersvenster, linksboven en links onder.	41.2 Herstel sauswerk buitengevel [10 m ²] 41.2 Herstel scheur in gevelstuwerk [2 m ¹]	Herstellen sauswerk. Herstellen scheuren.
6	26707_0068, 26707_0069, 26707_0070	3. Lichte scheur: Lichte scheuren in het metselwerk.	Linkergevel, Aanbouwschuur / Keuken, linksboven en links onder het venster.	21.2 Herstel d.m.v. ankers in gevelmetselwerk/gevelstuwerk [1.5 m ¹] De- en hermonteren diversen [1 post]	Herstellen met lintvoegwapening. Demonteren en hermonteren trellis.
7	26707_0071, 26707_0072	3. Lichte scheur: Lichte scheuren in het metselwerk.	Achtergevel, Aanbouwschuur / Keuken, ongeveer in het midden.	21.2 Herstel d.m.v. ankers in gevelmetselwerk/gevelstuwerk [2 m ¹]	Herstellen met lintvoegwapening.
8	26707_0073, 26707_0074	3. Lichte scheur: Lichte scheuren in het metselwerk.	Rechtergevel, Aanbouwschuur / Keuken, op de achterhoek.	21.2 Herstellen voegwerk in metselwerk [2 m ¹]	Gescheurde voegen uitslijpen en opnieuw voegen.
9	26707_0075, 26707_0076	3. Lichte scheur: Lichte scheuren in de raaplaag.	Aanbouwschuur / Keuken, in de achtergevel van het schuurgedeelte.	41.2 Herstel raaplaag buitengevel [1.5 m ²]	Uitkappen en herstellen scheur en opnieuw berapen.
10	26707_0077, 26707_0078	3. Lichte scheur: Lichte scheuren in het tegelwerk.	Badkamer, links van de deur.	42.4 Herstellen wandafwerking tegelwerk [4 m ²] De- en hermonteren diversen [1 post]	Herstellen tegelwerk. Demonteren en hermonteren badkamermeubel.

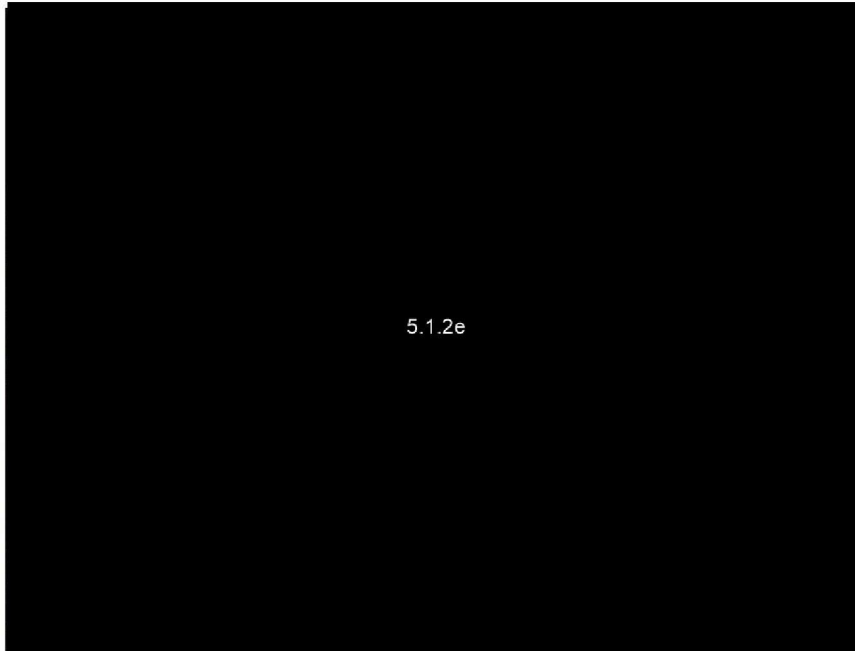
Tabel 3 Herstel schades categorie A en B en categorie C (alleen indien veiligheidsrisico)

4

Herstelkosten en afspraken

Bijlage 1 Foto's

OVERZICHTSFOTO'S



5.1.2e

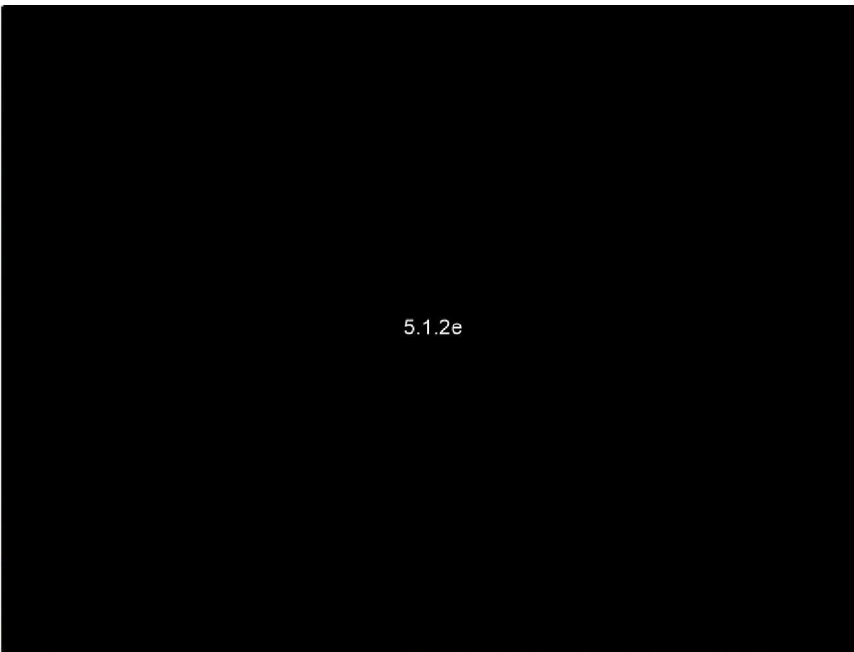
26707_0001



26707_0002



26707_0003



5.1.2e

26707_0033



26707_0034

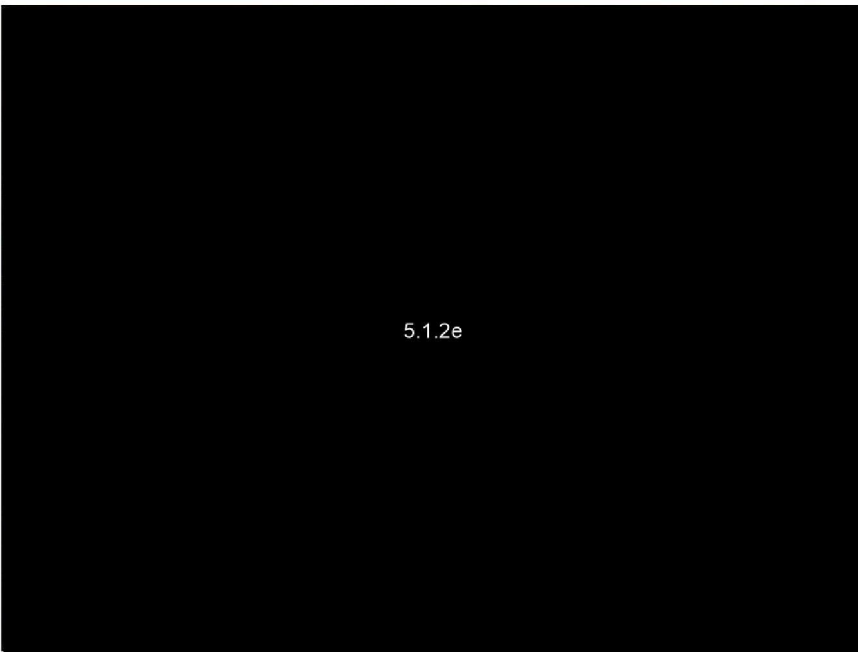


26707_0035



5.1.2e

26707_0052



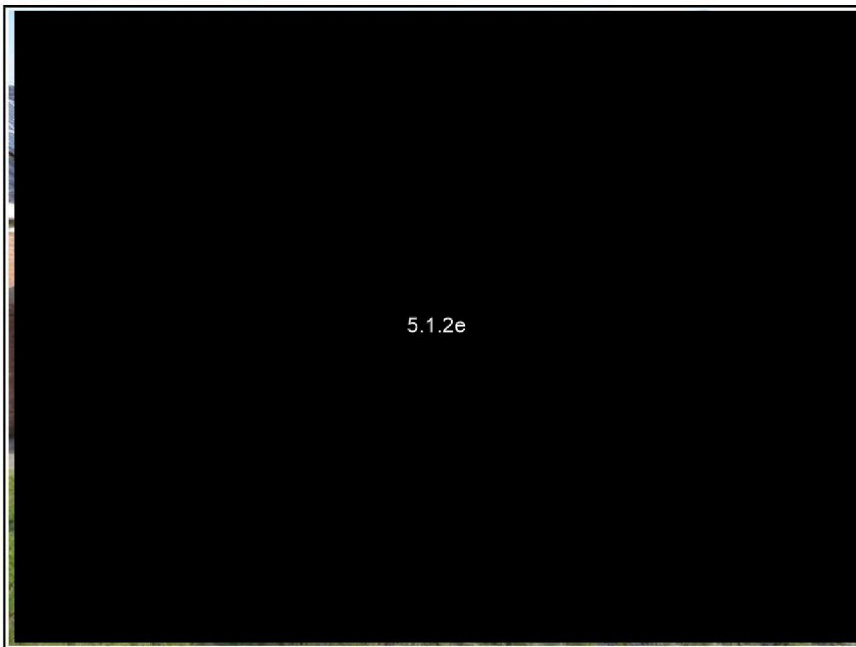
5.1.2e

26707_0063



5.1.2e

26707_0068

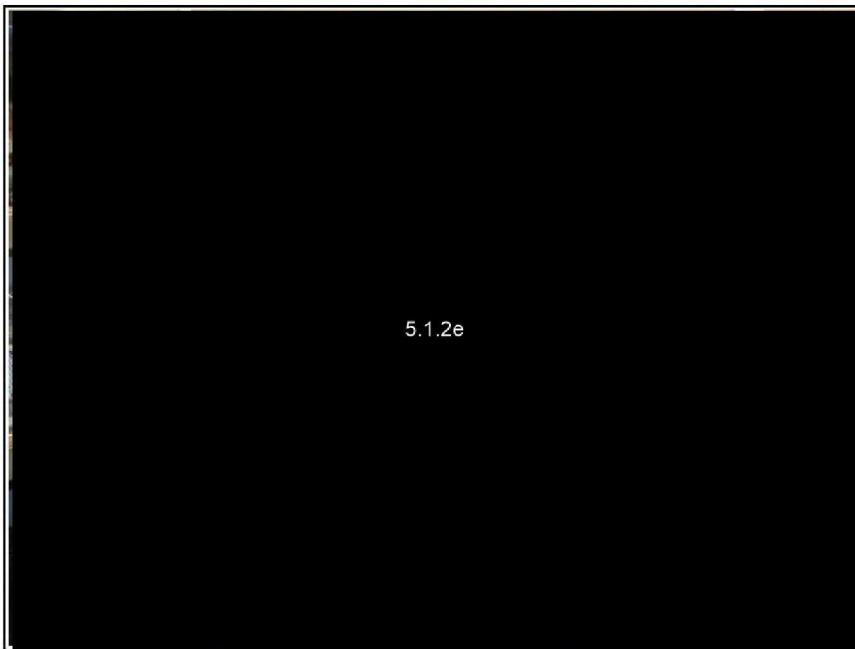


5.1.2e

26707_0071



26707_0073



26707_0075



26707_0077

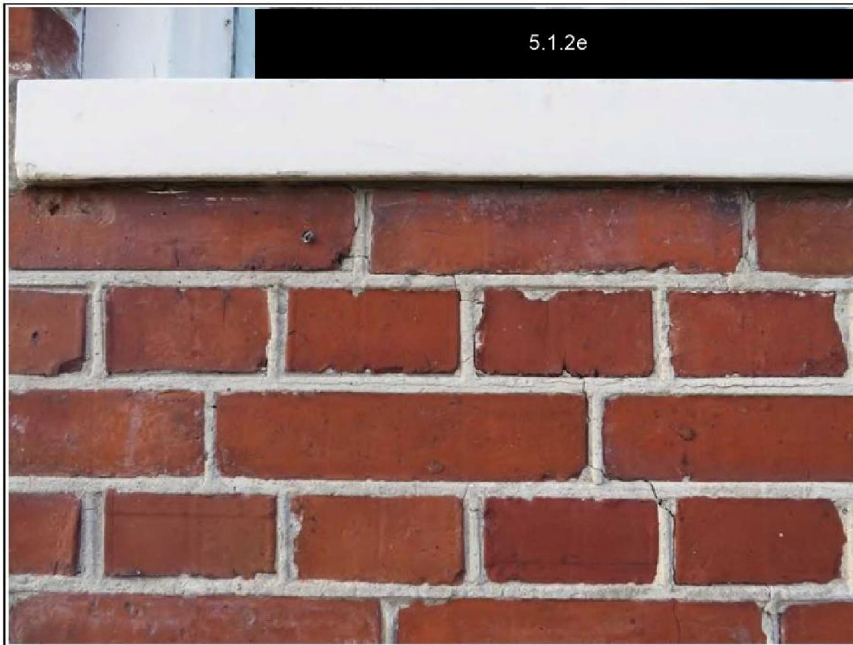
FOTO'S VAN SCHADES



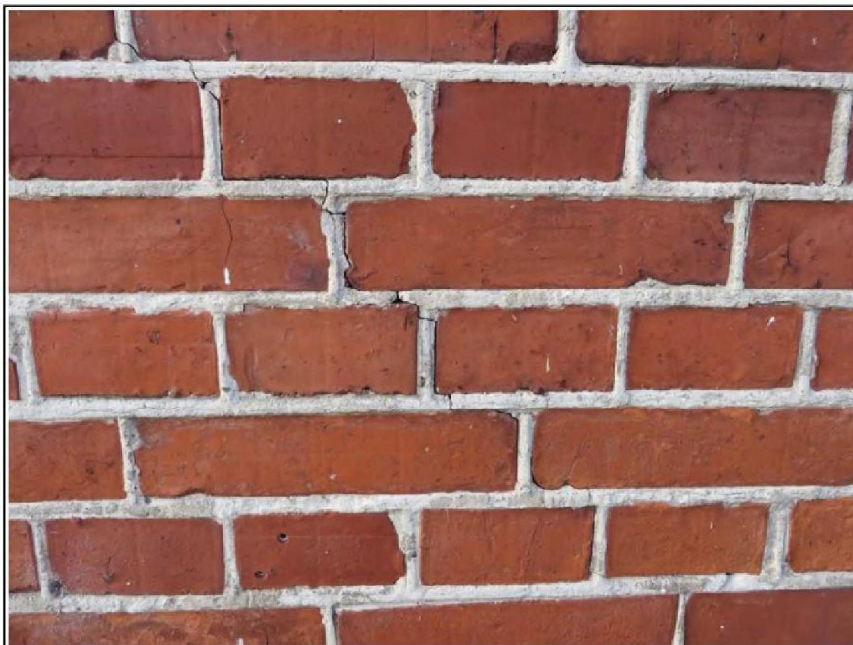
Schade 1, Lichte scheuren in het metselwerk. (26707_0001)



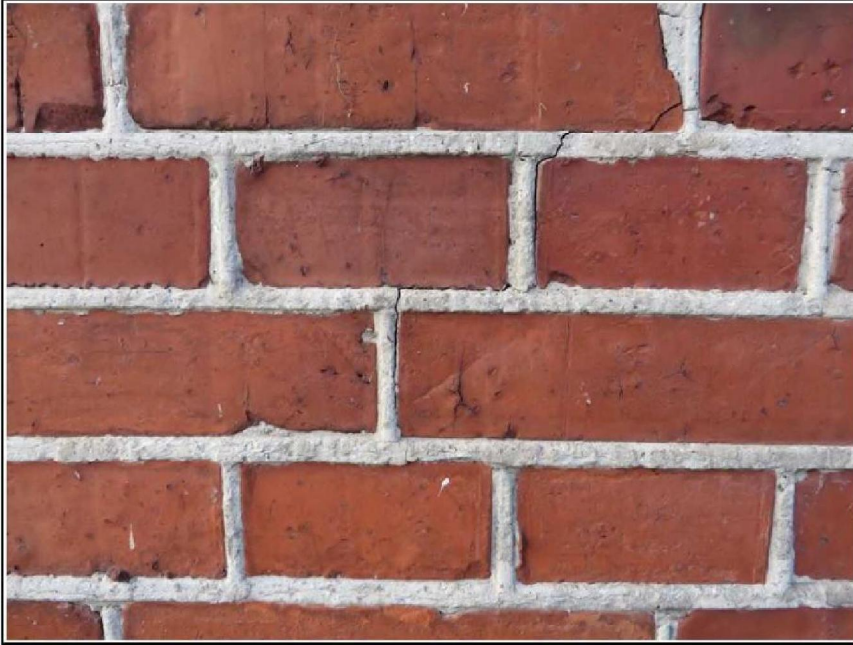
Schade 1, Lichte scheuren in het metselwerk. (26707_0004)



Schade 1, Lichte scheuren in het metselwerk. (26707_0005)



Schade 1, Lichte scheuren in het metselwerk. (26707_0006)



Schade 1, Lichte scheuren in het metselwerk. (26707_0008)



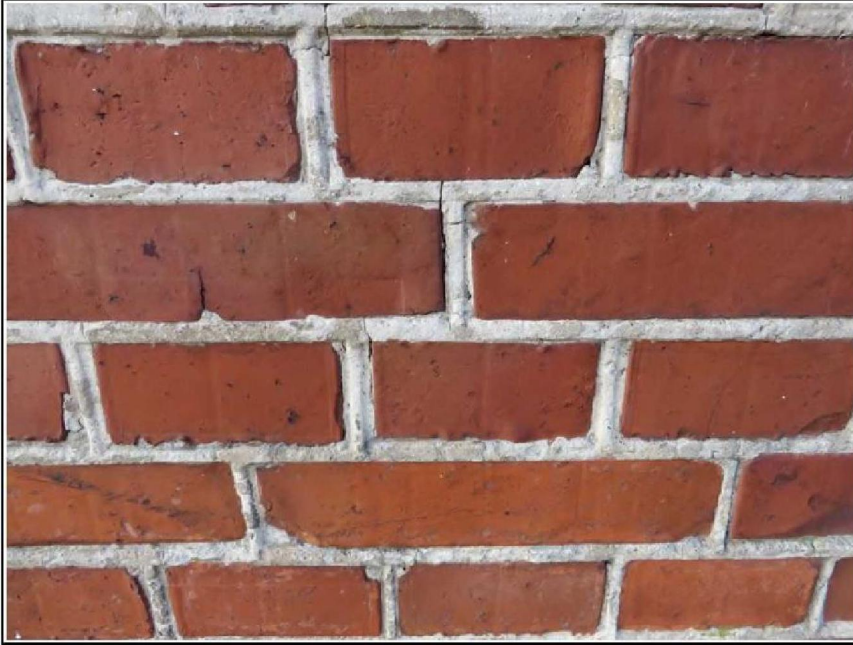
Schade 1, Lichte scheuren in het metselwerk. (26707_0009)



Schade 1, Lichte scheuren in het metselwerk. (26707_0010)



Schade 1, Lichte scheuren in het metselwerk. (26707_0011)



Schade 1, Lichte scheuren in het metselwerk. (26707_0012)



Schade 1, Lichte scheuren in het metselwerk. (26707_0013)



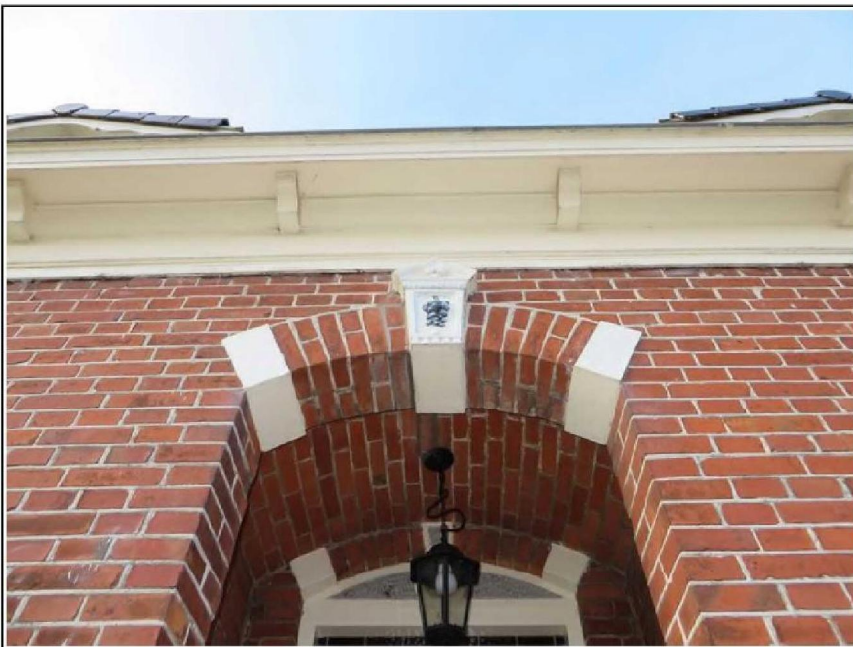
Schade 1, Lichte scheuren in het metselwerk. (26707_0014)



Schade 1, Lichte scheuren in het metselwerk. (26707_0015)



Schade 1, Lichte scheuren in het metselwerk. (26707_0016)



Schade 1, Lichte scheuren in het metselwerk. (26707_0017)



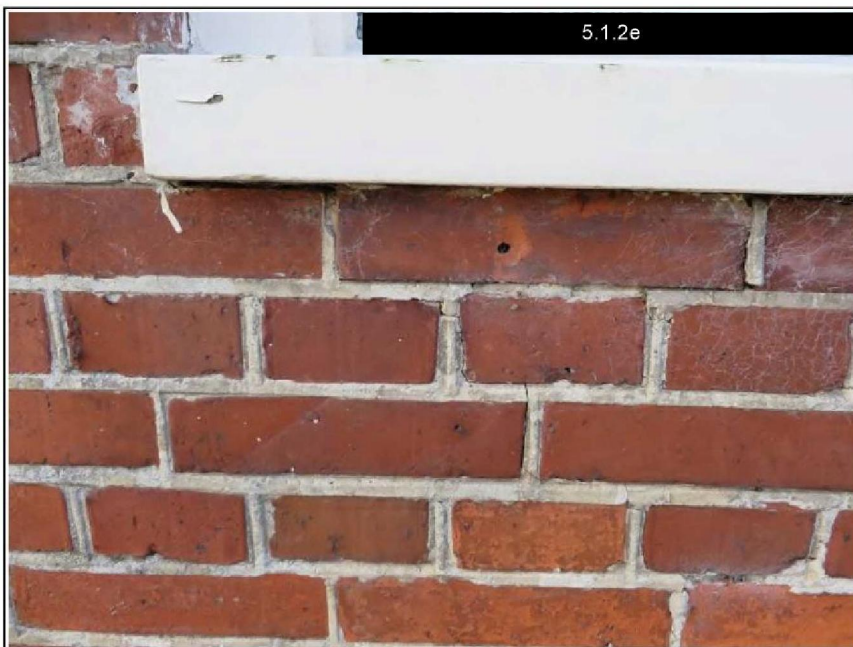
Schade 1, Lichte scheuren in het metselwerk. (26707_0018)



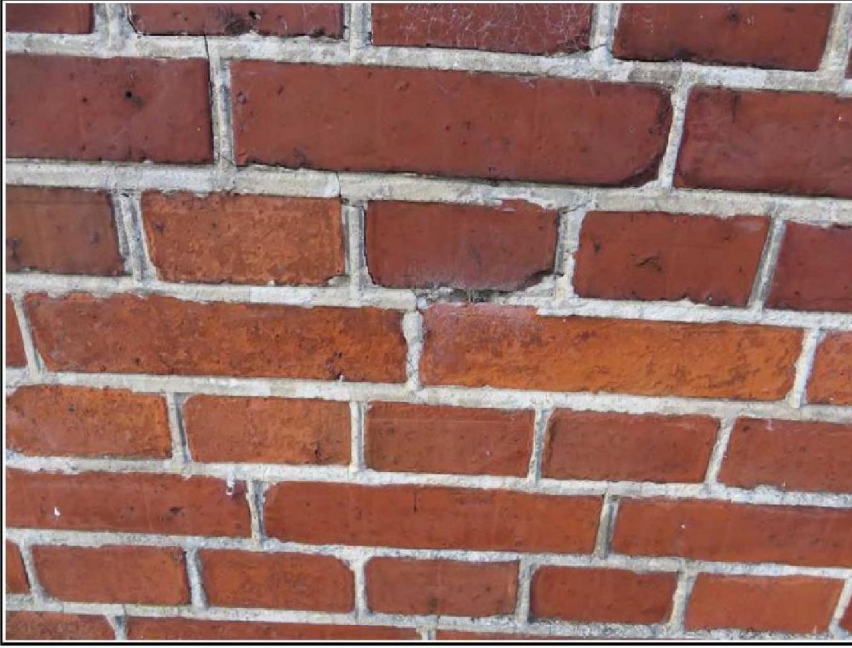
Schade 1, Lichte scheuren in het metselwerk. (26707_0019)



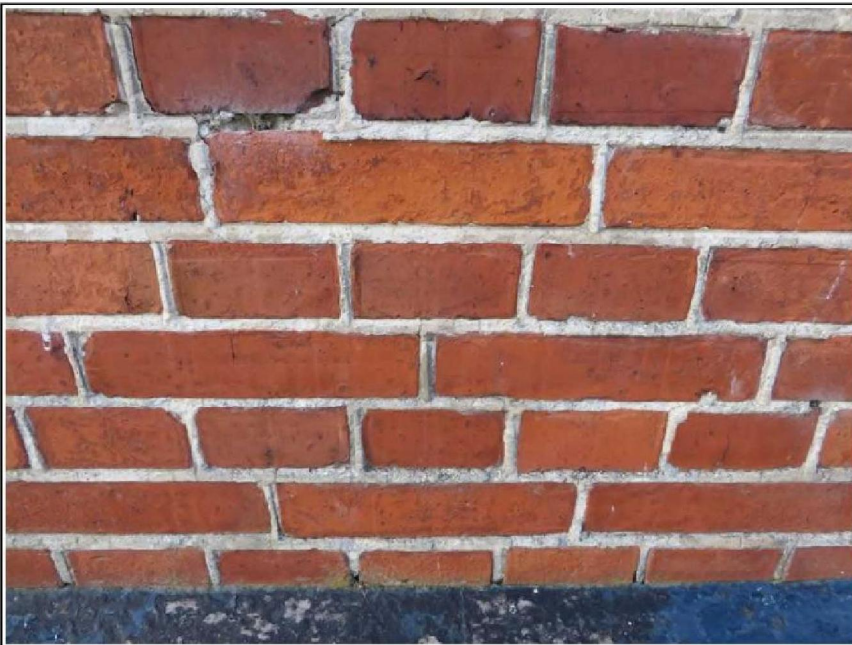
Schade 1, Lichte scheuren in het metselwerk. (26707_0020)



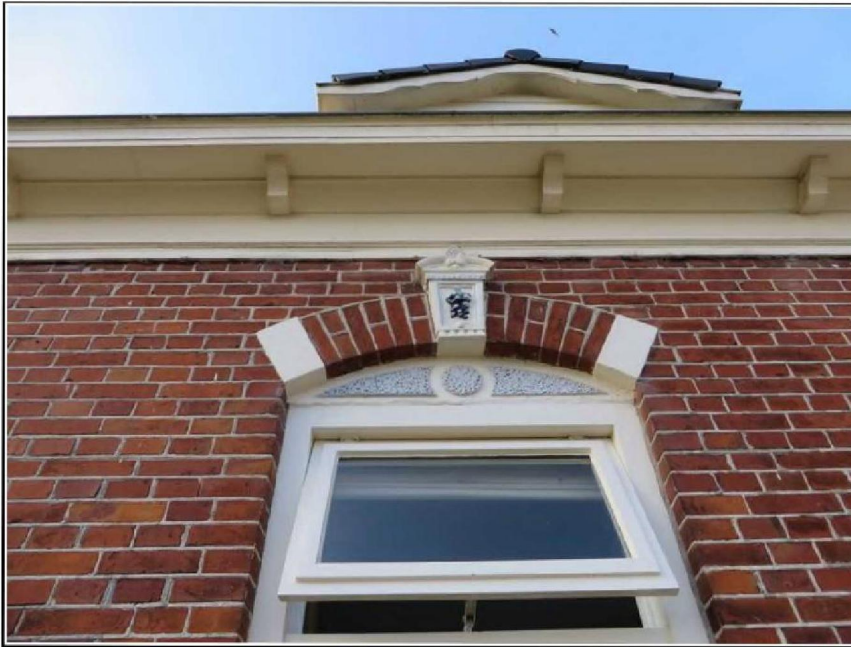
Schade 1, Lichte scheuren in het metselwerk. (26707_0021)



Schade 1, Lichte scheuren in het metselwerk. (26707_0022)



Schade 1, Lichte scheuren in het metselwerk. (26707_0023)



Schade 1, Lichte scheuren in het metselwerk. (26707_0024)



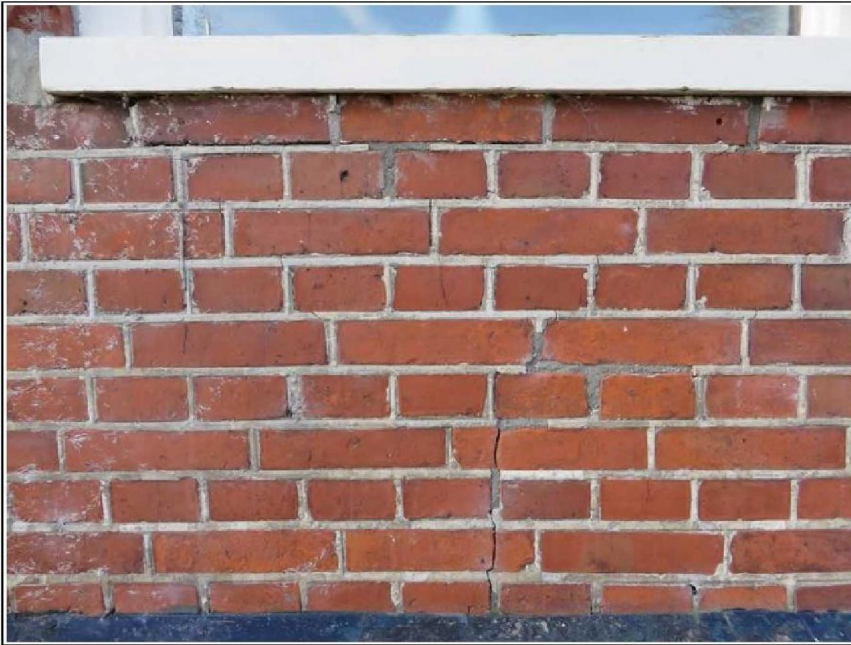
Schade 1, Lichte scheuren in het metselwerk. (26707_0025)



Schade 1, Lichte scheuren in het metselwerk. (26707_0026)



Schade 1, Lichte scheuren in het metselwerk. (26707_0027)



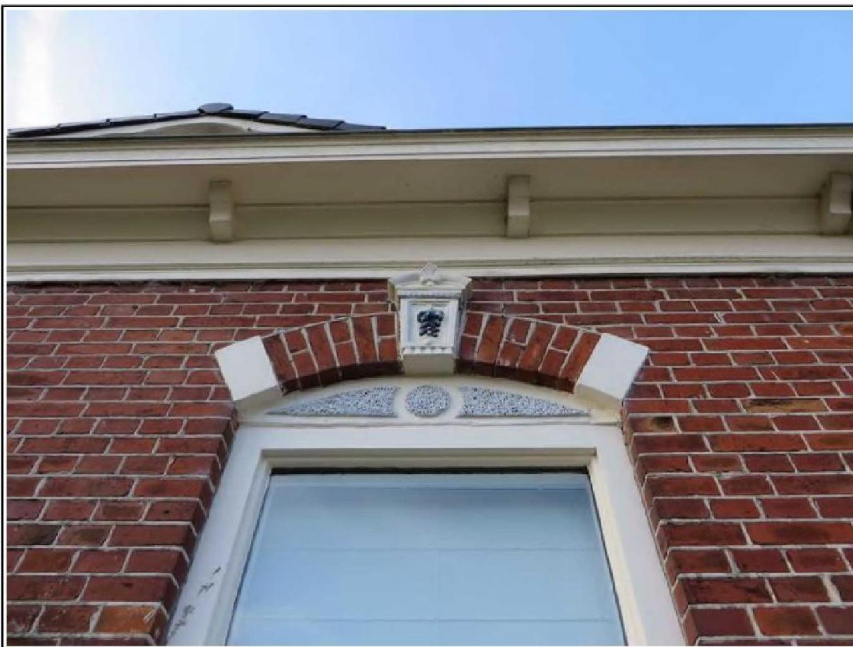
Schade 1, Lichte scheuren in het metselwerk. (26707_0028)



Schade 1, Lichte scheuren in het metselwerk. (26707_0029)



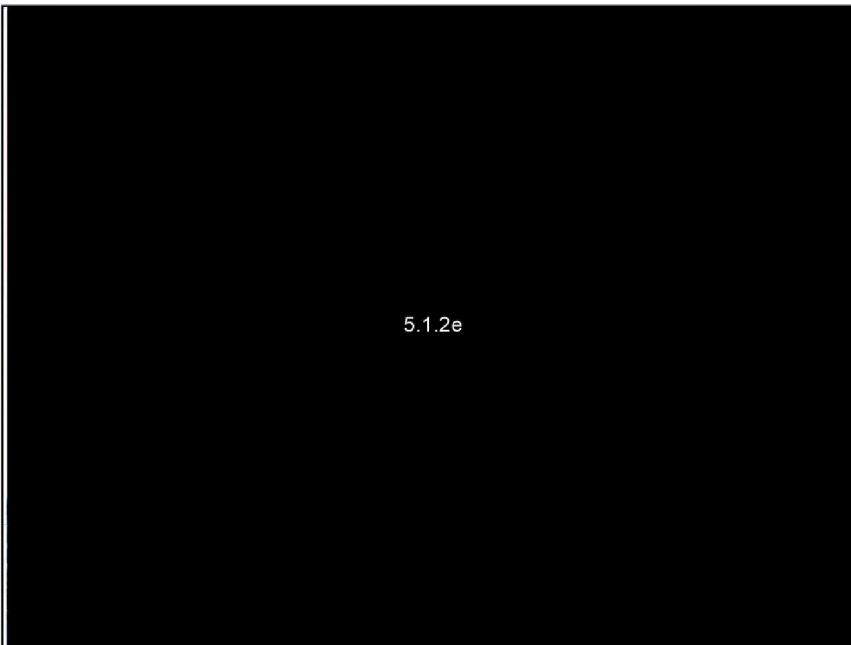
Schade 1, Lichte scheuren in het metselwerk. (26707_0030)



Schade 1, Lichte scheuren in het metselwerk. (26707_0031)



Schade 1, Lichte scheuren in het metselwerk. (26707_0032)



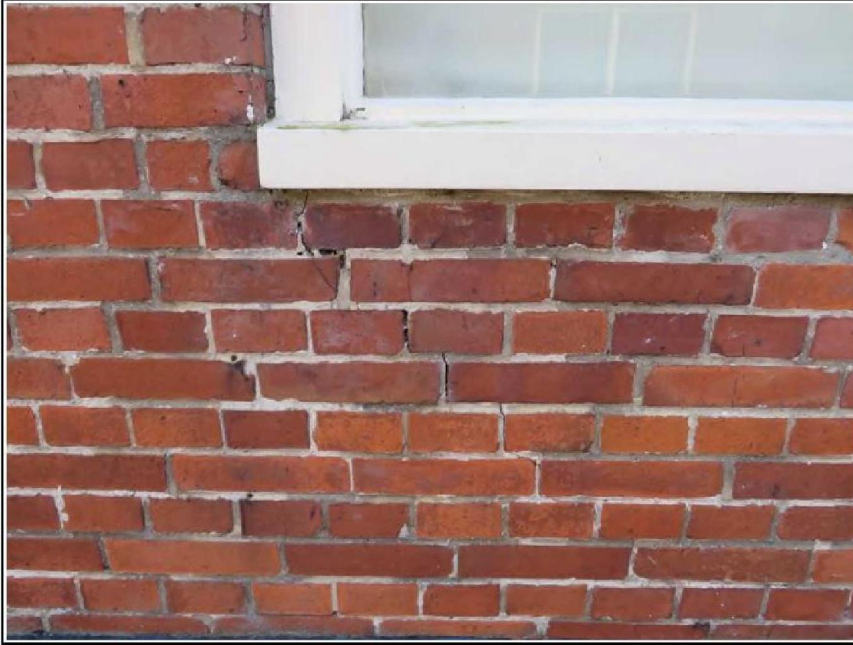
Schade 2, Lichte scheuren in het metselwerk. (26707_0033)



Schade 2, Lichte scheuren in het metselwerk. (26707_0036)



Schade 2, Lichte scheuren in het metselwerk. (26707_0037)



Schade 2, Lichte scheuren in het metselwerk. (26707_0038)



Schade 2, Lichte scheuren in het metselwerk. (26707_0039)



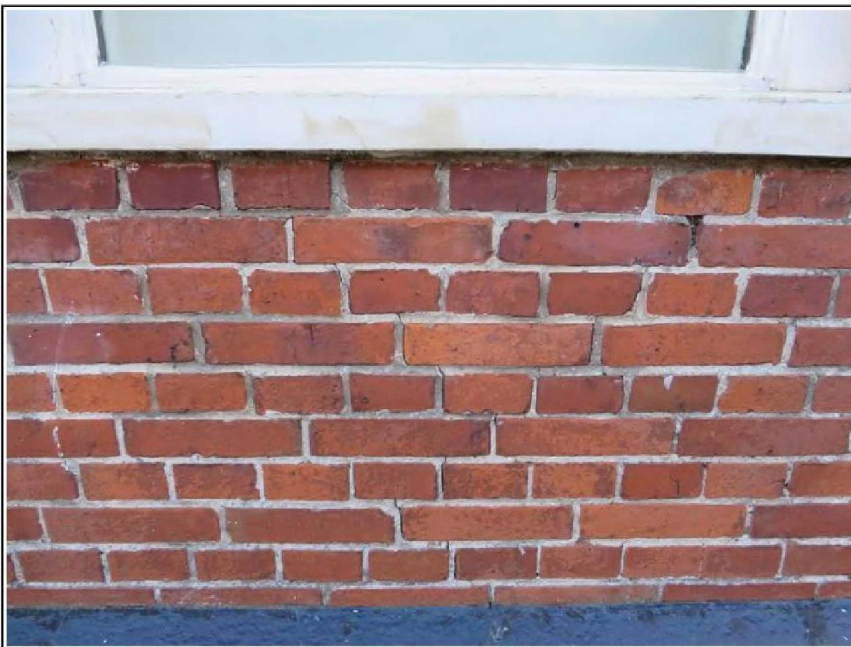
Schade 2, Lichte scheuren in het metselwerk. (26707_0040)



Schade 2, Lichte scheuren in het metselwerk. (26707_0041)



Schade 2, Lichte scheuren in het metselwerk. (26707_0042)



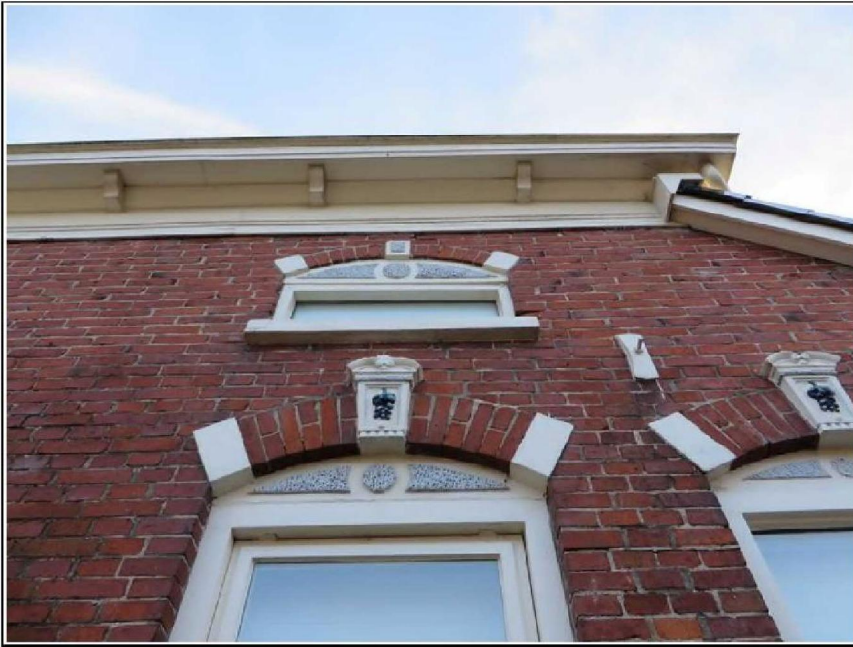
Schade 2, Lichte scheuren in het metselwerk. (26707_0043)



Schade 2, Lichte scheuren in het metselwerk. (26707_0044)



Schade 2, Lichte scheuren in het metselwerk. (26707_0045)



Schade 2, Lichte scheuren in het metselwerk. (26707_0046)



Schade 2, Lichte scheuren in het metselwerk. (26707_0047)



Schade 2, Lichte scheuren in het metselwerk. (26707_0048)



Schade 2, Lichte scheuren in het metselwerk. (26707_0049)



Schade 2, Lichte scheuren in het metselwerk. (26707_0050)



Schade 2, Lichte scheuren in het metselwerk. (26707_0051)



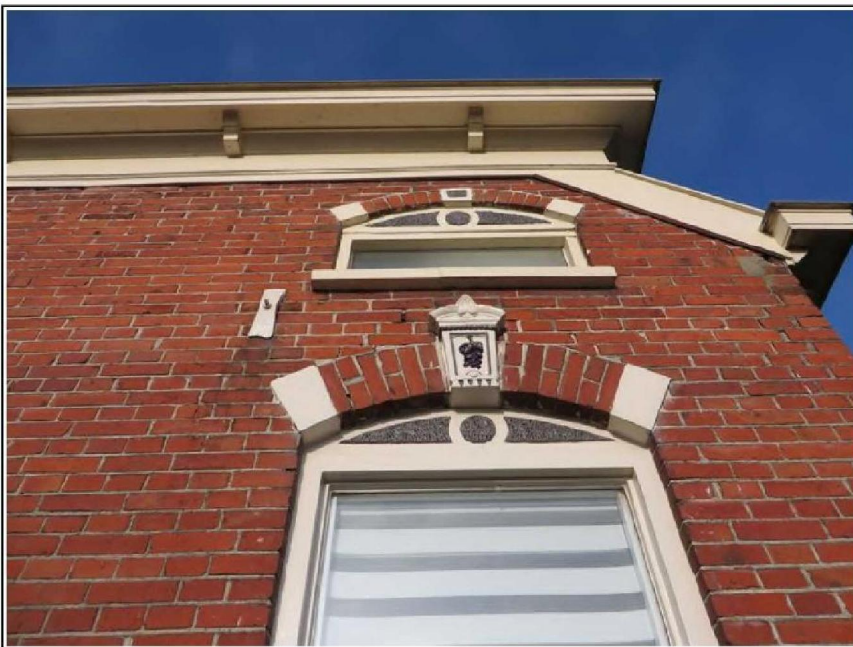
Schade 3, Lichte scheuren in het metselwerk. (26707_0052)



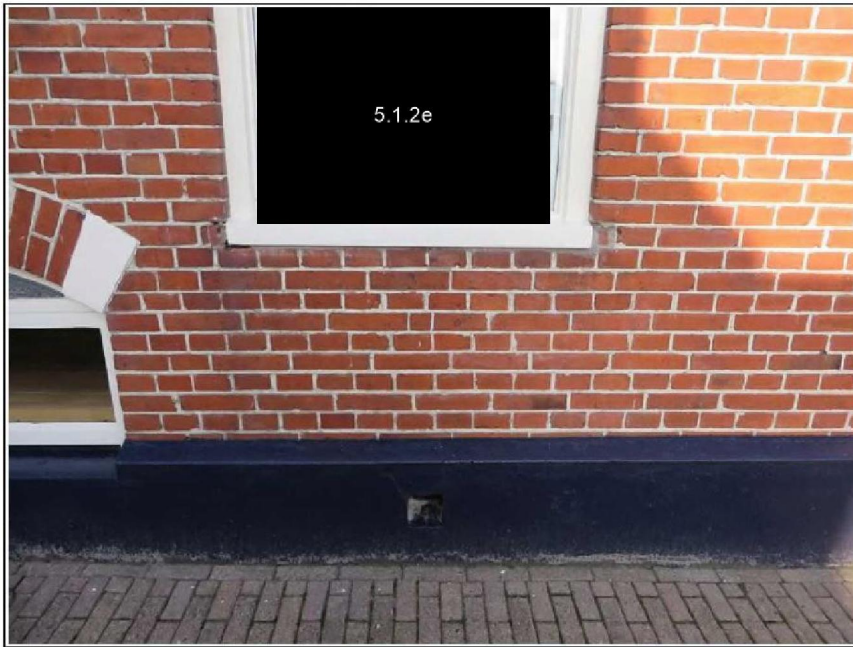
Schade 3, Lichte scheuren in het metselwerk. (26707_0053)



Schade 3, Lichte scheuren in het metselwerk. (26707_0054)



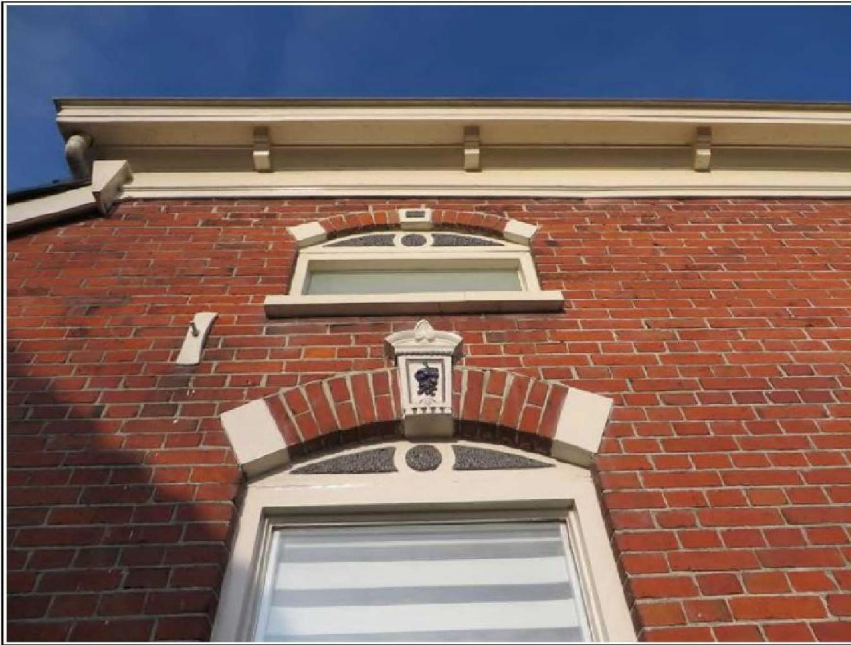
Schade 3, Lichte scheuren in het metselwerk. (26707_0055)



Schade 3, Lichte scheuren in het metselwerk. (26707_0056)



Schade 3, Lichte scheuren in het metselwerk. (26707_0057)



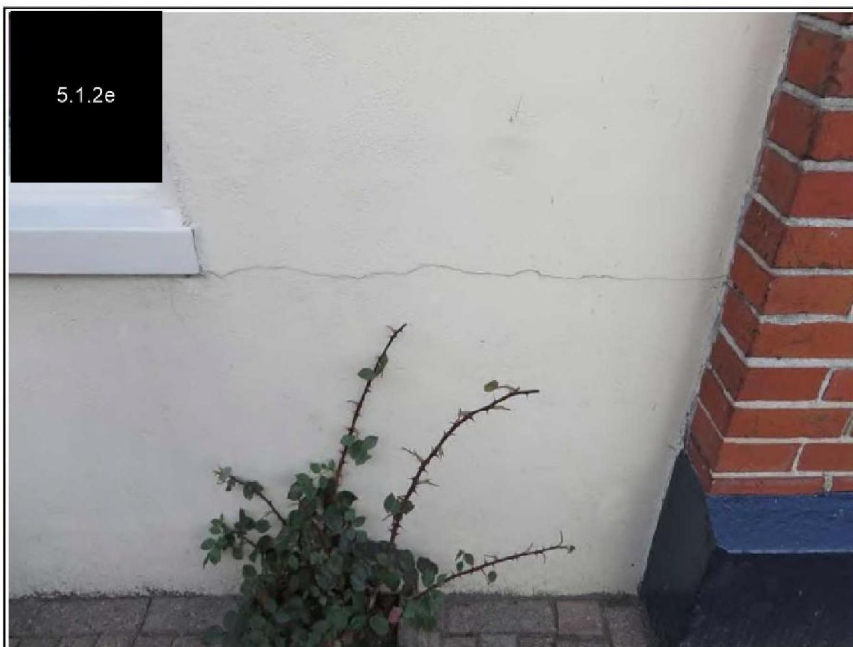
Schade 3, Lichte scheuren in het metselwerk. (26707_0058)



Schade 3, Lichte scheuren in het metselwerk. (26707_0059)



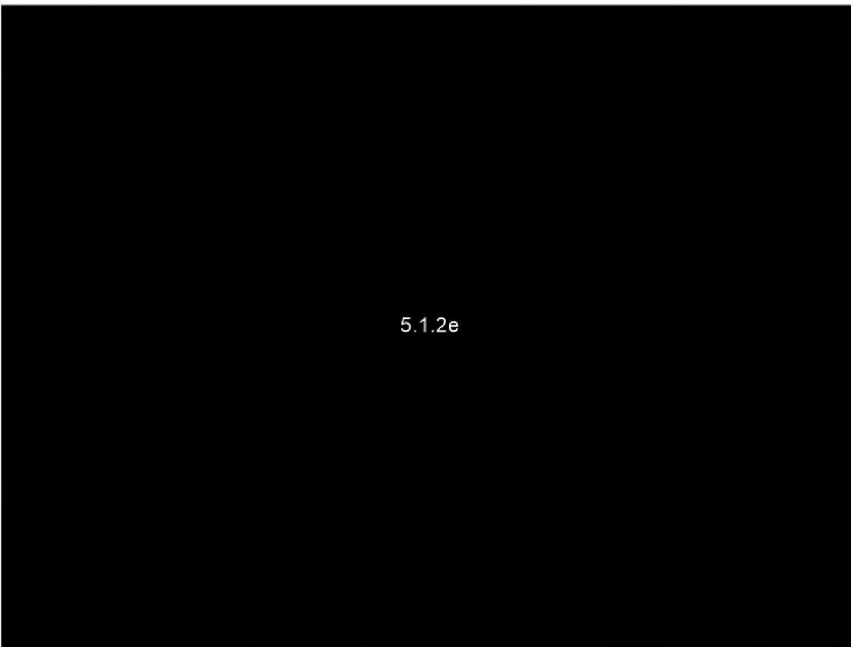
Schade 4, Lichte scheuren in het gevelstucwerk. (26707_0060)



Schade 4, Lichte scheuren in het gevelstucwerk. (26707_0061)



Schade 4, Lichte scheuren in het gevelstucwerk. (26707_0062)



Schade 5, Lichte scheuren in het gevelstucwerk. (26707_0063)



Schade 5, Lichte scheuren in het gevelstucwerk. (26707_0064)



Schade 5, Lichte scheuren in het gevelstucwerk. (26707_0065)



Schade 5, Lichte scheuren in het gevelstucwerk. (26707_0066)



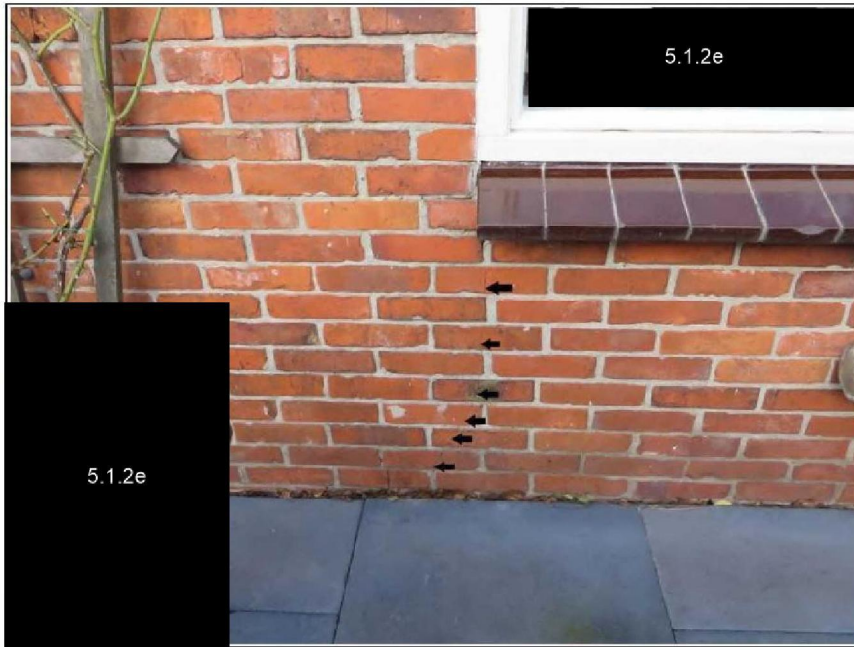
Schade 5, Lichte scheuren in het gevelstucwerk. (26707_0067)



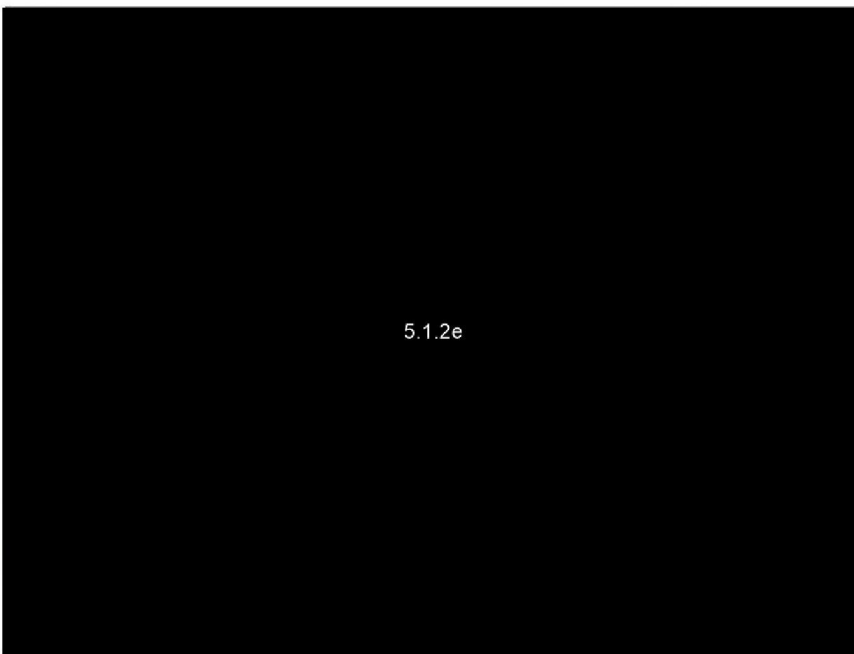
Schade 6, Lichte scheuren in het metselwerk. (26707_0068)



Schade 6, Lichte scheuren in het metselwerk. (26707_0069)



Schade 6, Lichte scheuren in het metselwerk. (26707_0070)



Schade 7, Lichte scheuren in het metselwerk. (26707_0071)



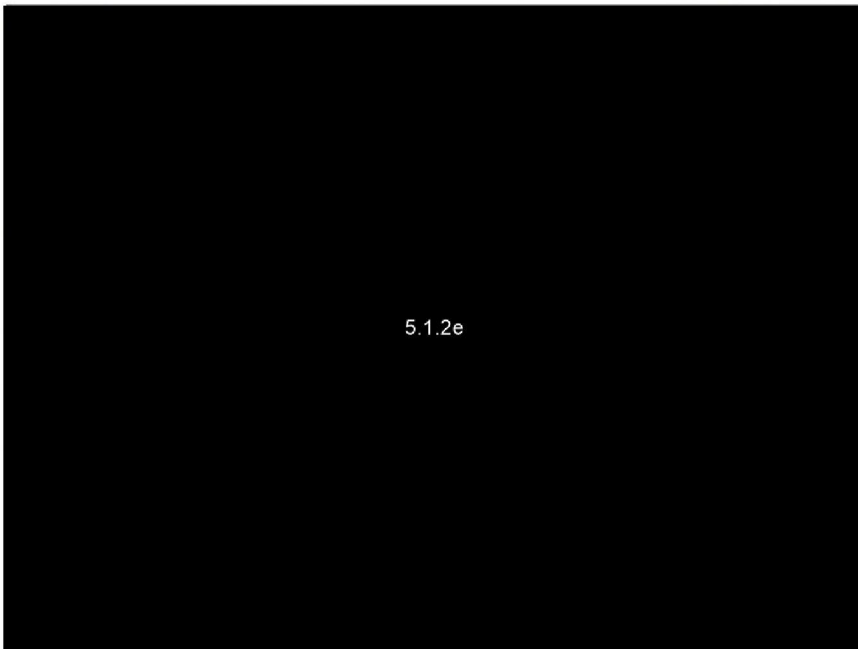
Schade 7, Lichte scheuren in het metselwerk. (26707_0072)



Schade 8, Lichte scheuren in het metselwerk. (26707_0073)



Schade 8, Lichte scheuren in het metselwerk. (26707_0074)



Schade 9, Lichte scheuren in de raaplaag. (26707_0075)



Schade 9, Lichte scheuren in de raaplaag. (26707_0076)



Schade 10, Lichte scheuren in het tegelwerk. (26707_0077)



Schade 10, Lichte scheuren in het tegelwerk. (26707_0078)