

**TAXATIERAPPORT BEVINGSCHADE
MELDING 57784
NIEUWE BOTERINGESTRAAT 28 , 9712PM
GRONINGEN**

ARCADIS

24 juni 2015

Status : definitief

Taxatierapport template v3.18.0

ID2856942: 57784/2



Inhoud

Samenvatting

1 Inleiding

2 Waargenomen schade

3 Herstel

4 Herstelkosten en afspraken

Bijlage 1 Foto's van schade

Samenvatting

Melding nummer	57784
Melding ID	9712_PM_28_57784
Geduceerde	Gemeente Groningen
Adres	Nieuwe Boteringestraal 28 , 9712PM Groningen
Telefoonnummer	
Mobiel	
Emailadres	
Opdrachtgever	Nederlandse Aardolie Maatschappij
Adres	Schepersmaat 2
Postcode, Plaats	9405 TA Assen
Contactpersoon	
Telefoon	
Project	Trillingschade Noord-Groningen
Inspectiedatum	22-04-2015
Inspecteur	
	bevingschade@arcadis.nl
Rapportagedatum	24-06-2015
Schadebedrag	€

Tabel 1 Samenvatting

1 Inleiding

U heeft een melding gedaan bij de Nederlandse Aardolie Maatschappij (NAM) over bevingschade aan uw woning en in opdracht van de NAM heeft ARCADIS de situatie ter plaatse onderzocht. De bouwkundige schade is mogelijk veroorzaakt door trillingen als gevolg van één of meerdere aardbeving(en) door gaswinning.

Om tot een objectieve beoordeling van de bouwkundige schade aan het (verblijfs)object te komen heeft ARCADIS onderzoek gedaan naar de aard en oorzaak van de bouwkundige schade. Aanwezige onregelmatigheden zijn visueel beoordeeld en vastgelegd en voor zover relevant zijn aanvullend de basisgegevens van het (verblijfs)object en haar omgeving geïnventariseerd.

Door het onderzoek is inzicht verkregen in de huidige aanwezige bouwkundige schade aan het (verblijfs)object en zijn de resultaten beschreven in deze rapportage.

2 Waargenomen schades

In onderstaande tabel zijn de waargenomen schades weergegeven voorzien van een categorisering. De volgende categorisering van de schade geldt daarbij:

- A. Schade welke een direct gevolg is van de onderhavige aardbeving(en);
- B. Schade, reeds aanwezig voor, maar verergerd ten gevolge van de aardbeving(en);
- C. Schade die niet zelfstandig in verband gebracht kan worden met aardbevingen.

De fotonummering verwijst naar de fotobijlage.

Nr	Foto	Schade	Locatie	Categorie	Oorzaak gebrek
1	57784 22-4 (10), 57784 22-4 (11), 57784 22-4 (17), 57784 22-4 (19), 57784 22-4 (204), 57784 22-4 (205), 57784 22-4 (30), 57784 22-4 (31), 57784 22-4 (34), 57784 22-4 (35), 57784 22-4 (37), 57784 22-4 (39), 57784 22-4 (4), voorgevel nr 28, 57784 22-4 (45), 57784 22-4 (48), 57784 22-4 (5), 57784 22-4 (82), 57784 22-4 (7), 57784 22-4 (88)	2. Matige scheur: Horizontale scheur in de voeg.	Gebouwddeel 28 Voorgevel, zijgevel	B	De oorzaak is moeilijk te achterhalen, lager in de gevel en aan de binnenzijde van het gebouw zijn geen schades aangetroffen. De meest waarschijnlijke oorzaak moet m.i. gezocht worden in beweging van de dakconstructie.
2	57784 22-4 (12), 57784 22-4 (13), 57784 22-4 (14)	3. Lichte scheur: Verticale scheur	Gebouwddeel 28 Voorgevel, aansluiting gebouw delen 28 en 30	B	Zetting i.c.m. beving
3	57784 22-4 (12), 57784 22-4 (13), 57784 22-4 (40), 57784 22-4 (41), 57784 22-4 (83), 57784 22-4 (85), 57784 22-4 (88), 57784 22-4 (88), 57784 22-4 (89), 57784 22-4 (74), 57784 22-4 (75)	4. Haarscheur: Verticale en horizontale scheuren	Gebouwddeel 28 Voor en zijgevel	C	Thermische werking
4	57784 22-4 (81), 57784 22-4 (82)	4. Haarscheur: Verticale scheur in natuursteen plint	Gebouwddeel 28 korte achtergevel	C	Constructieve spanning
5	57784 22-4 (89), 57784 22-4 (90), 57784 22-4 (91), 57784 22-4 (92), 57784 22-4 (93)	3. Lichte scheur: Horizontale scheur in de voeg.	Gebouwddeel 28 Zijgevel links	B	Constructieve spanning i.c.m. beving
6	57784 22-4 (98), 57784 22-4 (99)	3. Lichte scheur: Getrapte scheur	Gebouwddeel 28 Zijgevel links	B	Constructieve spanning i.c.m. beving
7	57784 22-4 (101), 57784 22-4 (102), 57784 22-4 (103)	14. Overige gebreken: Diverse schade	Gebouwddeel 28 zijgevel links	C	Mechanische schade
8	57784 22-4 (104), 57784 22-4 (105), 57784 22-4 (106), 57784 22-4 (108), 57784 22-4 (109), 57784 22-4 (110), 57784 22-4 (124)	3. Lichte scheur: Scheurvorming in metselwerk	Gebouwddeel 28 Zijgevel links vestibule ingang	C	Mechanische schade en overbelasting
9	57784 22-4 (112), 57784 22-4 (113), 57784 22-4 (114), 57784 22-4 (115), 57784 22-4 (116), 57784 22-4 (117), 57784 22-4 (118)	3. Lichte scheur: Scheurvorming in metselwerk	Gebouwddeel 28 Voorgevel aanbouw	C	Constructieve en thermische spanning
10	57784 22-4 (119), 57784 22-4 (121)	3. Lichte scheur: Verticale scheur in hoek aansluiting	Gebouwddeel 28 Zijgevel links	B	Constructieve spanning i.c.m. beving

Nr	Foto	Schade	Locatie	Categorie	Oorzaak gebrek
11	57784 22-4 (127), 57784 22-4 (128), 57784 22-4 (129), 57784 22-4 (130)	4. Heerscheur: Diverse scheuren in voeg en stenen	Gebouwdeel 28 Entree aanbouw	B	Constructieve spanning iem beving
12	57784 22-4 (135), 57784 22-4 (137), 57784 22-4 (138), 57784 22-4 (139), 57784 22-4 (140), 57784 22-4 (141), 57784 22-4 (142), 57784 22-4 (143), 57784 22-4 (144), 57784 22-4 (145)	3. Lichte scheur: Horizontale scheuren en losse stenen	Gebouwdeel 28 Zijgevel links aanbouw	C	Constructieve spanning
13	57784 22-4 (148), 57784 22-4 (149), 57784 22-4 (150)	3. Lichte scheur: Verticale scheur door voegen en stenen	Gebouwdeel 28 Achtergevel aanbouw	A	Beving
14	57784 22-4 (152), 57784 22-4 (154), 57784 22-4 (156), 57784 22-4 (157), 57784 22-4 (162), 57784 22-4 (163)	3. Lichte scheur: Horizontale scheuren en losse stenen	Gebouwdeel 28 Zijgevel rechts aanbouw	C	Constructieve spanning
15	57784 22-4 (158), 57784 22-4 (159), 57784 22-4 (160)	4. Heerscheur: Verticale scheur door stenen en voegen	Gebouw 28 Zijgevel rechts aanbouw	B	Constructieve spanning iem beving
16	57784 22-4 (165), 57784 22-4 (171), 57784 22-4 (172), 57784 22-4 (173), 57784 22-4 (174), 57784 22-4 (176), 57784 22-4 (177), 57784 22-4 (181), 57784 22-4 (182), 57784 22-4 (183)	3. Lichte scheur: Horizontale scheuren.	Gebouwdeel 28 Achtergevel	B	De oorzaak is moeilijk te achterhalen, lager in de gevel en aan de binnenzijde van het gebouw zijn geen schades aangetroffen. De meest denkbare oorzaak moet m.l. gezocht worden in beweging van de dak constructie.
17	57784 22-4 (184), 57784 22-4 (185), 57784 22-4 (186)	3. Lichte scheur: Verticale scheur	Gebouw 28 Achtergevel	C	Veroudering
18	57784 22-4 (201), 57784 22-4 (202)	3. Lichte scheur: Verticale scheur	Gebouwdeel 30 Voorgevel linker boventhoek	A	Beving
19	57784 22-4 (187), 57784 22-4 (189), 57784 22-4 (191), 57784 22-4 (192), 57784 22-4 (193), 57784 22-4 (194), 57784 22-4 (197), 57784 22-4 (198)	2. Metige scheur: Scheuren in metselwerk	Gebouwdeel 30 Achtergevel	A	Beving, waarschijnlijk een tik gehad van de beltdaag

Tabel 2a Overzicht waargenomen schades tijdens 1e registratie

Nader onderzoek

Vooralsnog geen nader onderzoek noodzakelijk. De schade aan de voorgevel van gebouwdeel 28, net onder de goot is moeilijk te verklaren. Omdat er lager in de gevel geen schade waargenomen is het niet waarschijnlijk dat er omvangrijke constructieve schade ontstaan is.

Causaliteit

De karakterisering van het schadebeeld is van dien aard dat deze onder invloed van een aardbeving c.q. aardshok kan ontstaan. Van schade die een recente ouderdom hebben is het eerder waarschijnlijk dat deze tot de aardbeving te herleiden zijn.

Samenhang van de draagconstructie

Als afzonderlijk aspect wordt nagegaan of sprake is van schade die zodanig afbreuk doet aan de samenhang van de constructie dat de veiligheid in het geding is of dreigt te komen.

De ernst en omvang van de schade is van dien aard dat er op dit moment geen sprake is van een gebrek aan samenhang van de constructie en evenmin een veiligheidsrisico.

Enige zorg bestaat wel, bij gebouwdeel 28 is een horizontale scheur zichtbaar enkele lagen onder de dakgoot. Deze scheur is niet evenwijdig, bij sommige penanten is er geen scheur zichtbaar. De scheur loopt over de voorgevel van rechts naar links, door naar de linker zijgevel, echter loopt niet volledig door. Aan de achtergevel en de aansluiting van de achtergevel op de zijgevel is de scheur dan weer zichtbaar.

3 Herstel

In deze paragraaf gaan wij nader in op de herstelmethode. Uitgangspunt daarbij is primair herstel van aangetroffen schade en het vernieuwen van de afwerking, welke een direct gevolg is van de onderhavige aardbeving(en) of van schade die reeds aanwezig was voor de aardbeving(en) maar zeer nadrukkelijk is verergerd als gevolg van de aardbeving(en).

De volgende categorisering van de schade geldt daarbij;

- A. Schade welke een direct gevolg is van de onderhavige aardbeving(en);
- B. Schade, reeds aanwezig voor, maar verergerd ten gevolge van de aardbeving(en);
- C. Schade die niet zelfstandig in verband gebracht kan worden met aardbevingen.

Een onderbouwing van de genoemde herstelmaatregelen op hoofdlijnen:

Nr	Foto	Schade	Locatie	Maatregel [hoeveelheid]	Toelichting
1	57784 22-4 (10), 57784 22-4 (11), 57784 22-4 (17), 57784 22-4 (19), 57784 22-4 (204), 57784 22-4 (205), 57784 22-4 (30), 57784 22-4 (31), 57784 22-4 (34), 57784 22-4 (35), 57784 22-4 (37), 57784 22-4 (38), 57784 22-4 (4), 57784 22-4 (45), 57784 22-4 (48), 57784 22-4 (5), 57784 22-4 (82), 57784 22-4 (7), 57784 22-4 (88)	2. Matige scheur Horizontale scheur in de voeg.	Gebouwdeel 28 Voorgevel, zijgevel	21.2 Herstellen voegwerk in metselwerk [35 m ²]	De verticale voeg diep uitslijpen (min 10 cm) het boven liggende werk opvangen door wiggen of dammen. Verfijnen door de voeg te vullen met epoxy o.g.w. en afvoegen.
2	57784 22-4 (12), 57784 22-4 (13), 57784 22-4 (14)	3. Lichte scheur: Verticale scheur	Gebouwdeel 28 Voorgevel, aansluiting gebouw delen 28 en 30	21.2 Nieuwe dilatatie aanbrengen [9 m ²]	Bestaande voeg uithalen en flexibel afwerken.
5	57784 22-4 (89), 57784 22-4 (90), 57784 22-4 (91), 57784 22-4 (92), 57784 22-4 (93)	3. Lichte scheur: Horizontale scheur in de voeg.	Gebouwdeel 28 Zijgevel links	21.2 Herstellen voegwerk in metselwerk [7 m ²]	De verticale voeg diep uitslijpen (min 10 cm) het boven liggende werk opvangen door wiggen of dammen. Verfijnen door de voeg te vullen met epoxy o.g.w. en afvoegen.
6	57784 22-4 (98), 57784 22-4 (99)	3. Lichte scheur: Getrapte scheur	Gebouwdeel 28 Zijgevel links	21.2 Herstellen voegwerk in metselwerk [1 m ²]	De voeg diep uitslijpen (min 10 cm). Verfijnen door de voeg te vullen met epoxy o.g.w. en afvoegen.
10	57784 22-4 (119), 57784 22-4 (121)	3. Lichte scheur: Verticale scheur in hoek aansluiting	Gebouwdeel 28 Zijgevel links	21.2 Nieuwe dilatatie aanbrengen [4 m ²]	voeg inslijpen en flexibel afwerken.
11	57784 22-4 (127), 57784 22-4 (128), 57784 22-4 (129), 57784 22-4 (130)	4. Haarscheur: Diverse scheuren in voeg en stenen.	Gebouwdeel 28 Entree aanbouw.	21.2 Herstellen voegwerk in metselwerk [2 m ²] 21.2 Vervangen steen in gevelmetselwerk [3 stuks]	
13	57784 22-4 (148), 57784 22-4 (149), 57784 22-4 (150)	3. Lichte scheur: Verticale scheur door voegen en stenen	Gebouwdeel 28 Achtergevel aanbouw.	21.2 Herstellen voegwerk in metselwerk [2 m ²] 21.2 Vervangen steen in gevelmetselwerk [3 stuks]	
15	57784 22-4 (158), 57784 22-4 (159), 57784 22-4 (160)	4. Haarscheur: Verticale scheur door stenen en voegen	Gebouw 28 Zijgevel rechts aanbouw	21.2 Herstellen voegwerk in metselwerk [3 m ²] 21.2 Vervangen steen in gevelmetselwerk [4 stuks]	

Nr	Foto	Schade	Locatie	Maatregel (hoeveelheid)	Toelichting
16	57784 22-4 (165), 57784 22-4 (171), 57784 22-4 (172), 57784 22-4 (173), 57784 22-4 (174), 57784 22-4 (176), 57784 22-4 (177), 57784 22-4 (181), 57784 22-4 (182), 57784 22-4 (183)	3. Lichte scheur: Horizontale scheuren.	Gebouwdeel 28 Achtergevel	21.2 Herstellen voegwerk in metselwerk [4 m ²]	De verticale voeg diep uitslijpen (min 10 cm) het boven liggende werk opvangen door wiggen of dammen. Verfijnen door de voeg te vullen met epoxy o.g.w. en afvoegen.
18	57784 22-4 (201), 57784 22-4 (202)	3. Lichte scheur: Verticale scheur	Gebouwdeel 30 Voorgevel linker bovenhoek	21.2 Vervangen steen in gevelmetselwerk [1 stuks] 21.2 Herstellen voegwerk in metselwerk [1 m ²]	
18	57784 22-4 (187), 57784 22-4 (189), 57784 22-4 (191), 57784 22-4 (192), 57784 22-4 (193), 57784 22-4 (194), 57784 22-4 (197), 57784 22-4 (198)	2. Matige scheur: Scheuren in metselwerk	Gebouwdeel 30 Achtergevel	21.2 Herstellen voegwerk in metselwerk [4 m ²] 21.2 Vervangen steen in gevelmetselwerk [6 stuks]	

Tabel 3a Herstel schades categorie A en B en categorie C (alleen indien veiligheidsrisico) tijdens 1e registratie

4 Herstelkosten en afspraken

4.1 HERSTELKOSTEN

In onderstaande tabel zijn de kosten welke voor vergoeding in aanmerking komen opgenomen. Deze kosten zijn waar nodig door een kostenexpert getoetst en akkoord bevonden.

Kosten type	Registratie	Opgesteld door/voor	Object type	%-BTW	Bedrag excl. BTW	Uitkeerbare vergoeding	BTW	Uitkeren aan
Calculatie	1e	Calculatiebureau	Bedrijf	21%	€	€	incl.	
Totaal						€		

Tabel 4 Herstelkosten

4.2 OVEREENSTEMMING

Aan de schademelder is gevraagd of deze akkoord is met de rapportage.

- Vastgestelde schade ?
- Schade oorzaken (causaliteit) ?
- Wijze van herstel ?

4.3 FACTURATIE

Schademelder is NIET akkoord met betaling van de factuur rechtstreeks aan de aannemer.

4.4 OVERIG

Bij aanvang van de opname is gesproken.

Bijlage 1 Foto's

OVERZICHTSFOTO'S



57784 22-4 (135)



57784 22-4 (147)



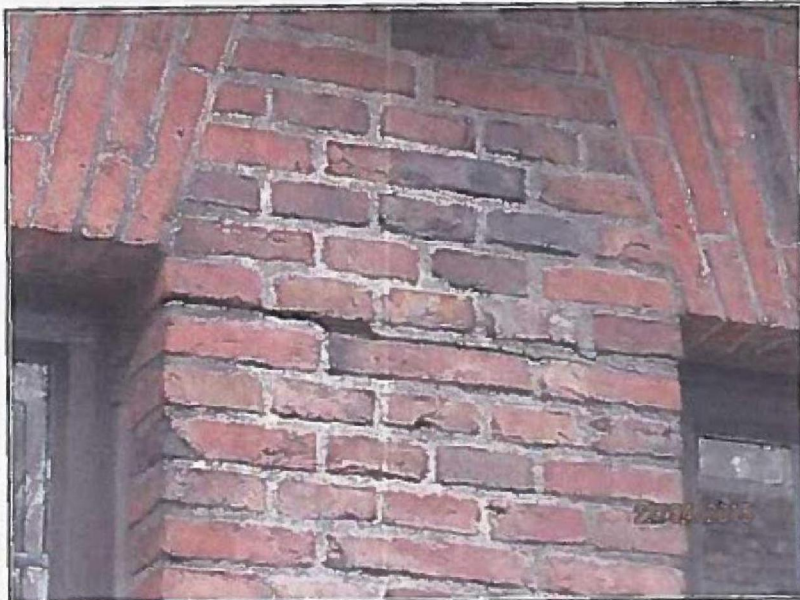
57784 22-4 (148)



57784 22-4 (152)



Schade 1, Horizontale scheur in de voeg. (57784 22-4 (37))



Schade 1, Horizontale scheur in de voeg. (57784 22-4 (39))



Schade 1, Horizontale scheur in de voeg. (57784 22-4 (34))



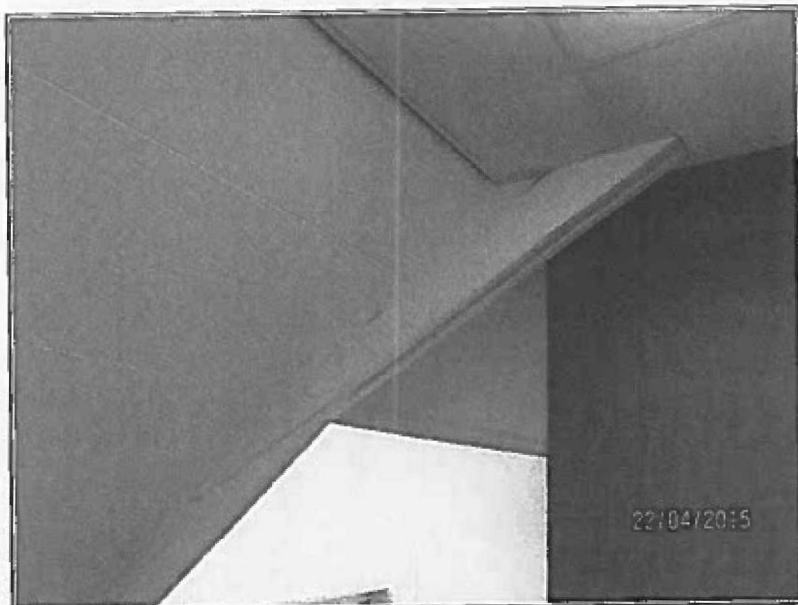
Schade 1, Horizontale scheur in de voeg. (57784 22-4 (35))



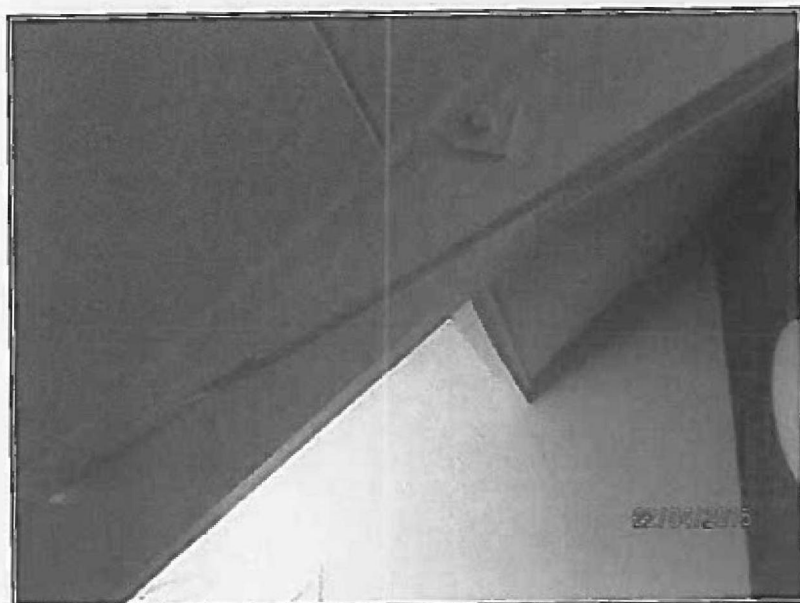
Schade 1, Horizontale scheur in de voeg. (57784 22-4 (30))



Schade 1, Horizontale scheur in de voeg. (57784 22-4 (31))



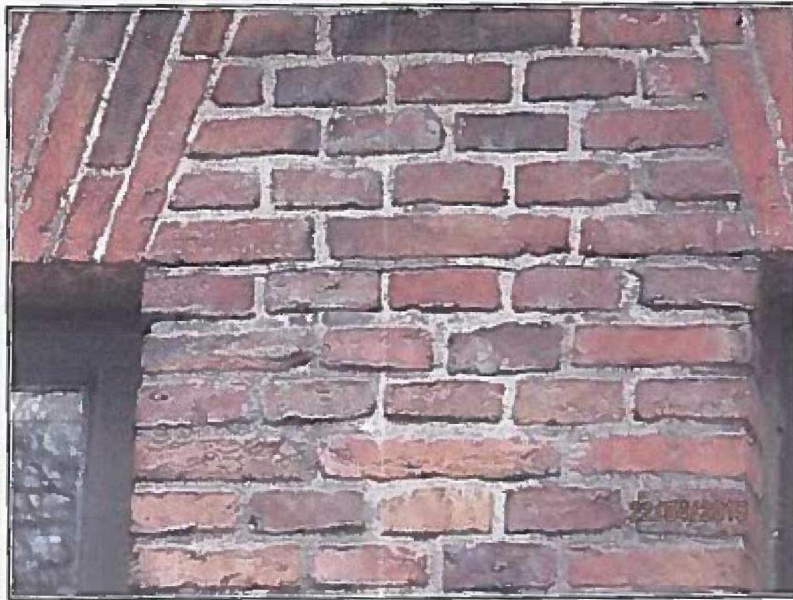
Schade 1, Horizontale scheur in de voeg. (57784 22-4 (204))



Schade 1, Horizontale scheur in de voeg. (57784 22-4 (205))



Schade 1, Horizontale scheur in de voeg. (57784 22-4 (17))



Schade 1, Horizontale scheur in de voeg. (57784 22-4 (19))

FOTO'S VAN SCHADES



Schade 1, Horizontale scheur in de voeg. (57784 22-4 (10))



Schade 1, Horizontale scheur in de voeg. (57784 22-4 (11))



57784 22-4 (4) voorgevel nr 28



57784 22-4 (60)



57784 22-4 (187)



57784 22-4 (3) voorgevel nr 30



Schade 1, Horizontale scheur in de voeg. (57784 22-4 (4) voorgevel nr 28)



Schade 1, Horizontale scheur in de voeg. (57784 22-4 (45))



Schade 1, Horizontale scheur in de voeg. (57784 22-4 (48))



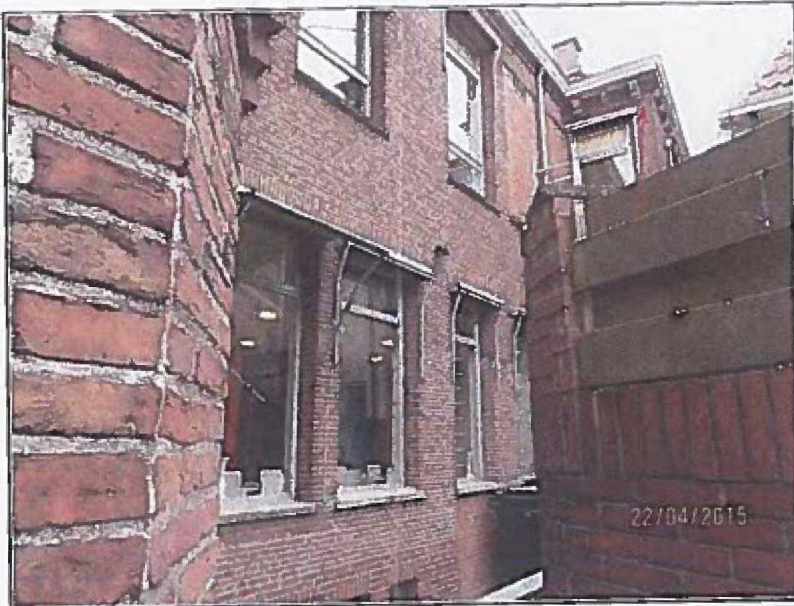
Schade 1, Horizontale scheur in de voeg. (57784 22-4 (5))



Schade 1, Horizontale scheur in de voeg. (57784 22-4 (62))



Schade 1, Horizontale scheur in de voeg. (57784 22-4 (7))



Schade 1, Horizontale scheur in de voeg. (57784 22-4 (88))



Schade 2, Verticale scheur (57784 22-4 (12))



Schade 2, Verticale scheur (57784 22-4 (13))



Schade 2, Verticale scheur (57784 22-4 (14))



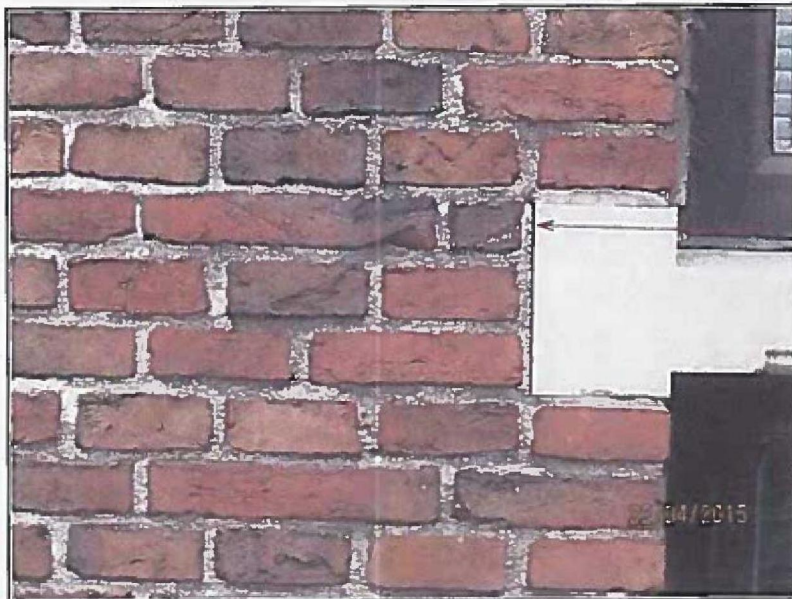
Schade 3, Verticale en horizontale scheuren (57784 22-4 (12))



Schade 3, Verticale en horizontale scheuren (57784 22-4 (13))



Schade 3, Verticale en horizontale scheuren (57784 22-4 (40))



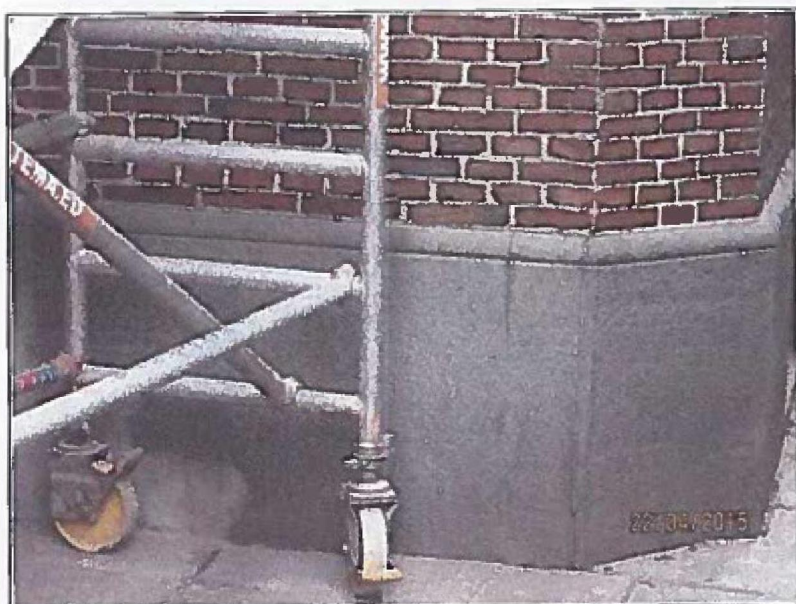
Schade 3, Verticale en horizontale scheuren (57784 22-4 (41))



Schade 3, Verticale en horizontale scheuren (57784 22-4 (63))



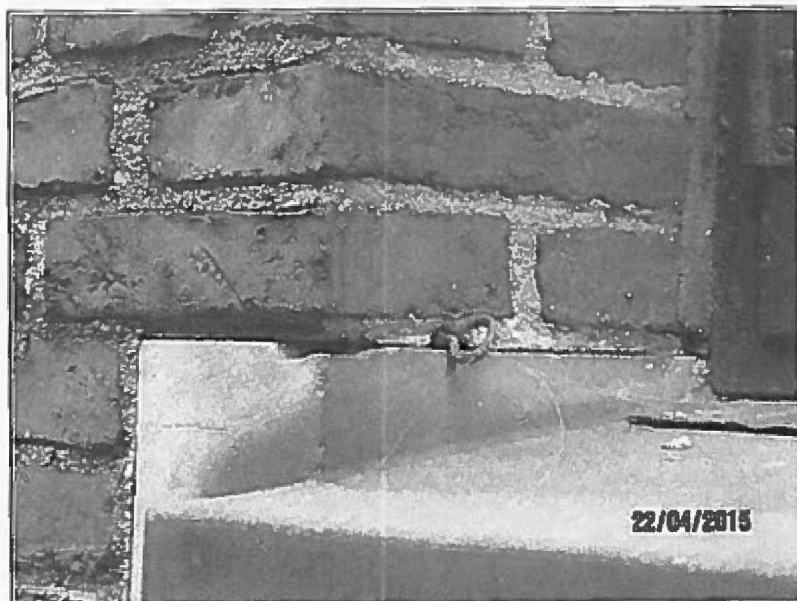
Schade 3, Verticale en horizontale scheuren (57784 22-4 (65))



Schade 4, Verticale scheur in natuursteen piint (57784 22-4 (82))



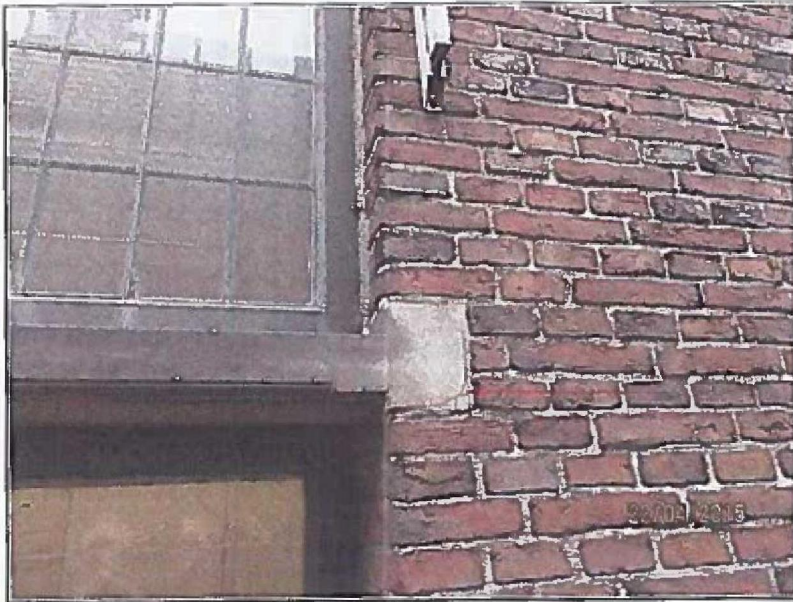
Schade 5, Horizontale scheur in de voeg (57784 22-4 (89))



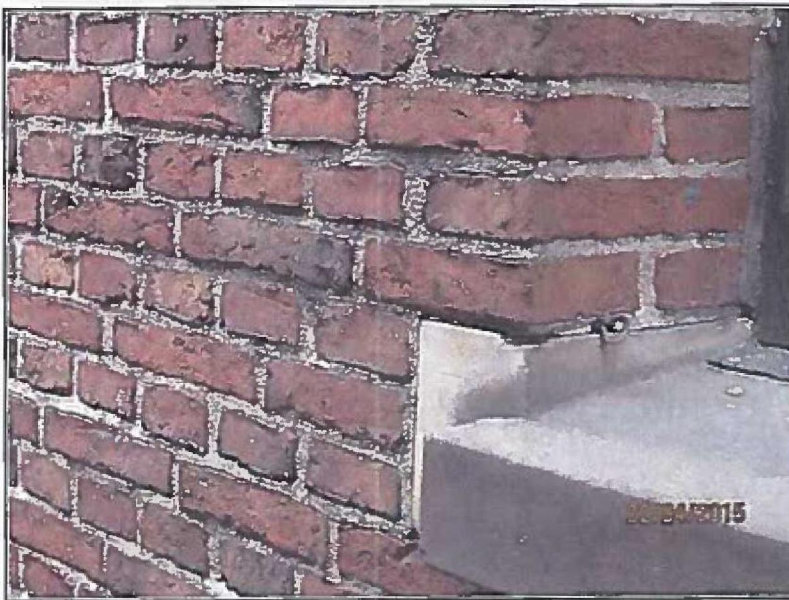
Schade 3, Verticale en horizontale scheuren (57784 22-4 (75))



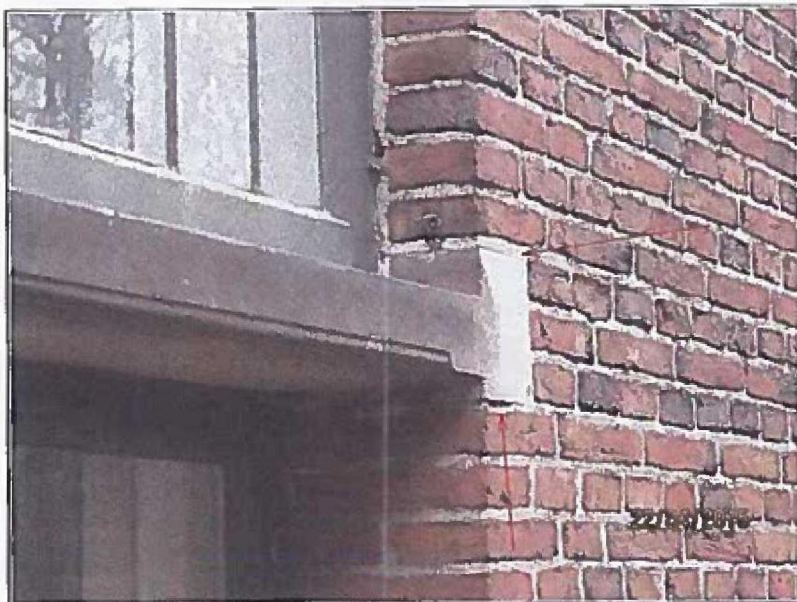
Schade 4, Verticale scheur in natuursteen plint (57784 22-4 (81))



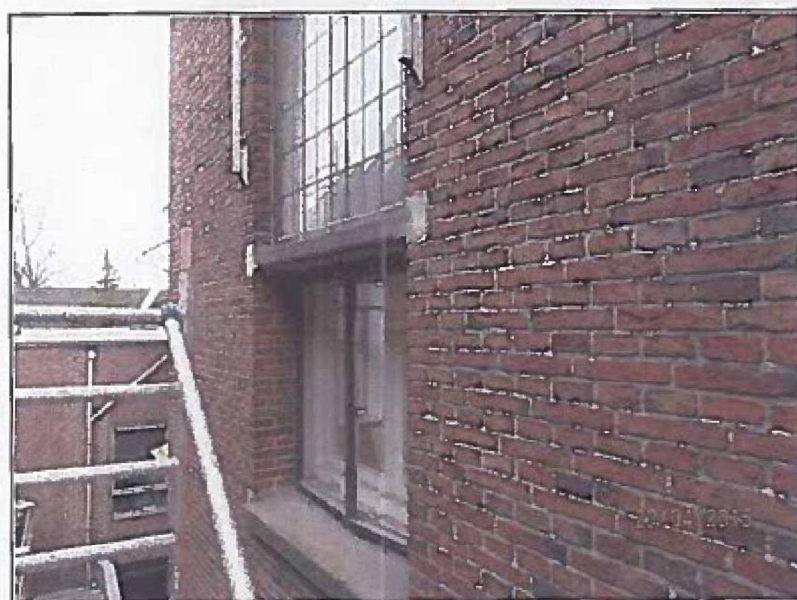
Schade 3, Verticale en horizontale scheuren (57784 22-4 (69))



Schade 3, Verticale en horizontale scheuren (57784 22-4 (74))



Schade 3, Verticale en horizontale scheuren (57784 22-4 (66))



Schade 3, Verticale en horizontale scheuren (57784 22-4 (68))



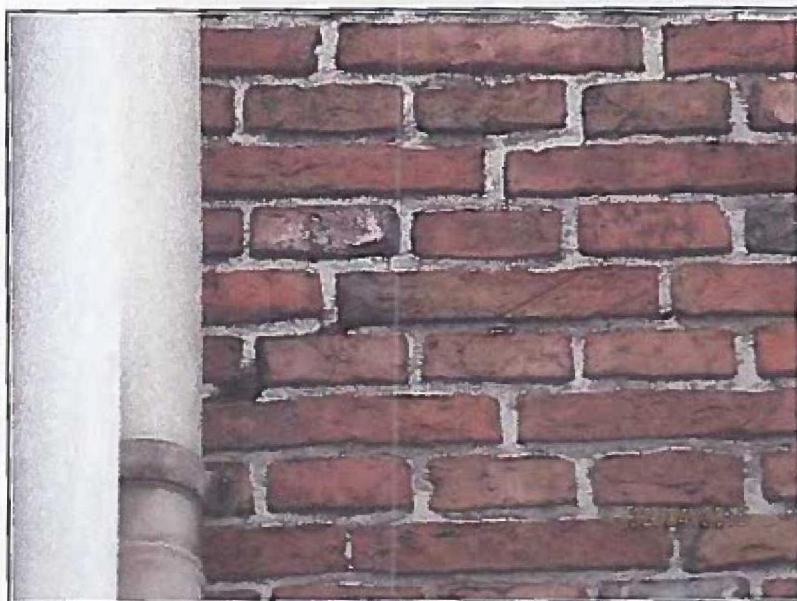
Schade 7, Diverse schade (57784 22-4 (101))



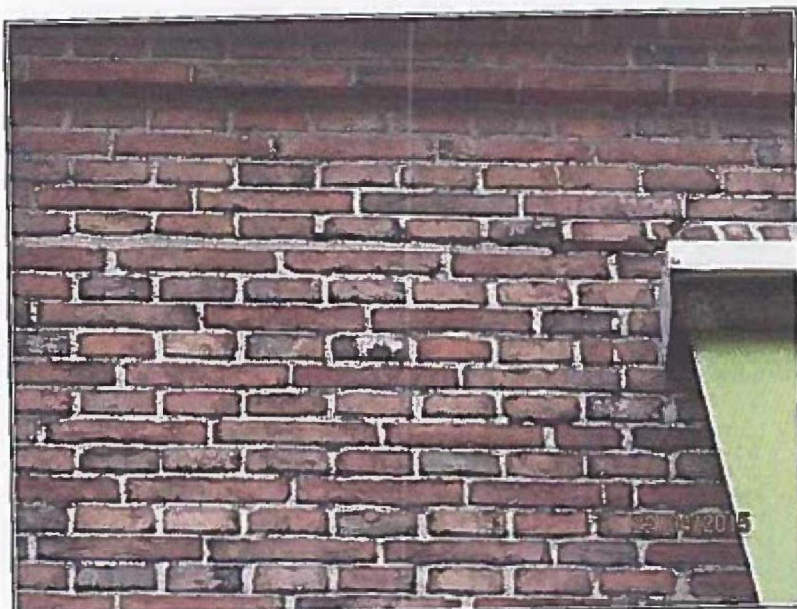
Schade 7, Diverse schade (57784 22-4 (102))



Schade 6, Getrapte scheur. (57784 22-4 (98))



Schade 6, Getrapte scheur. (57784 22-4 (99))



Schade 5, Horizontale scheur in de voeg. (57784 22-4 (92))



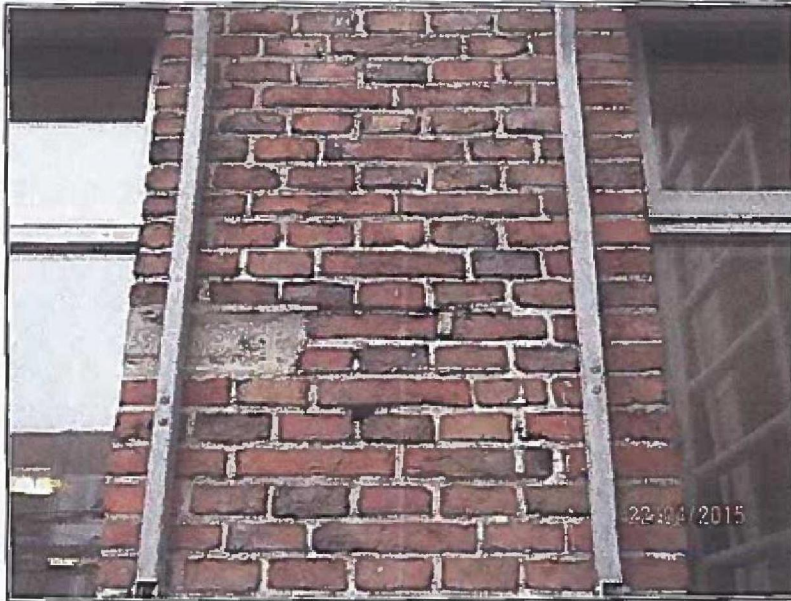
Schade 5, Horizontale scheur in de voeg. (57784 22-4 (93))



Schade 5, Horizontale scheur in de voeg. (57784 22-4 (90))



Schade 5, Horizontale scheur in de voeg. (57784 22-4 (91))



Schade 7, Diverse schade (57784 22-4 (103))



Schade 8, Scheurvorming in metselwerk (57784 22-4 (104))



Schade 8, Scheurvorming in metselwerk (57784 22-4 (105))



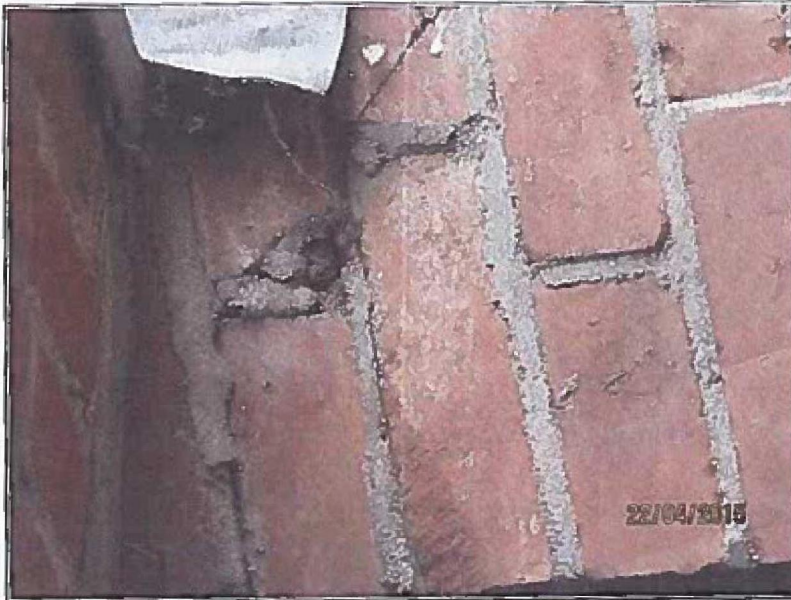
Schade 8, Scheurvorming in metselwerk (57784 22-4 (106))



Schade 8, Scheurvorming in metselwerk (57784 22-4 (108))



Schade 8, Scheurvorming in metselwerk (57784 22-4 (109))



Schade 8, Scheurvorming in metselwerk (57784 22-4 (110))



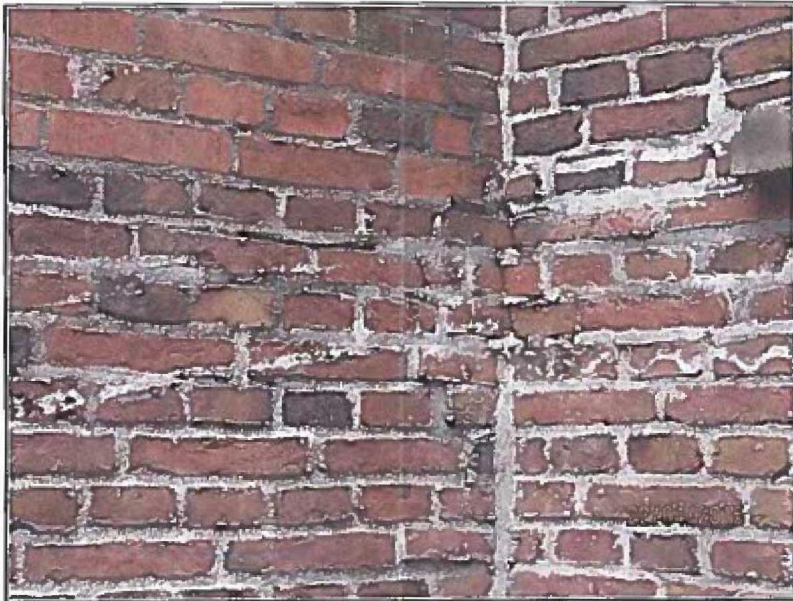
Schade 8, Scheurvorming in metselwerk (57784 22-4 (124))



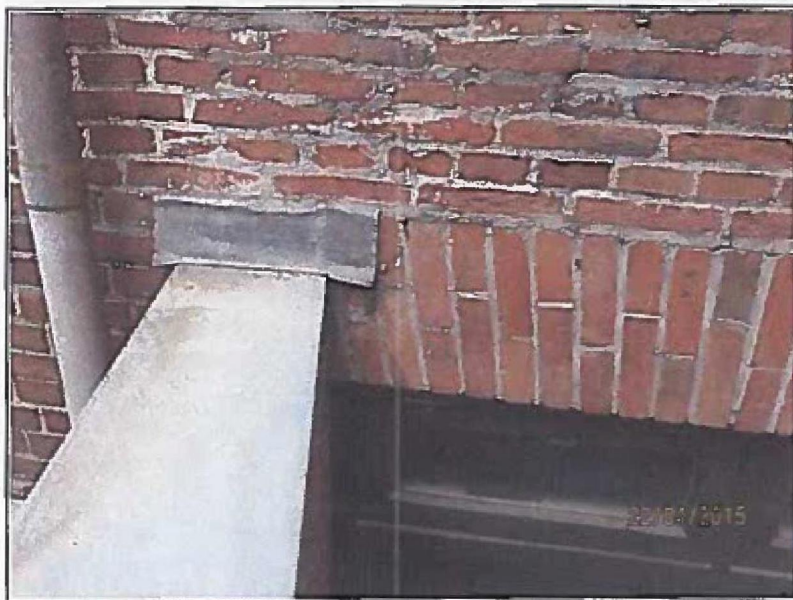
Schade 9, Scheurvorming in metselwerk (57784 22-4 (118))



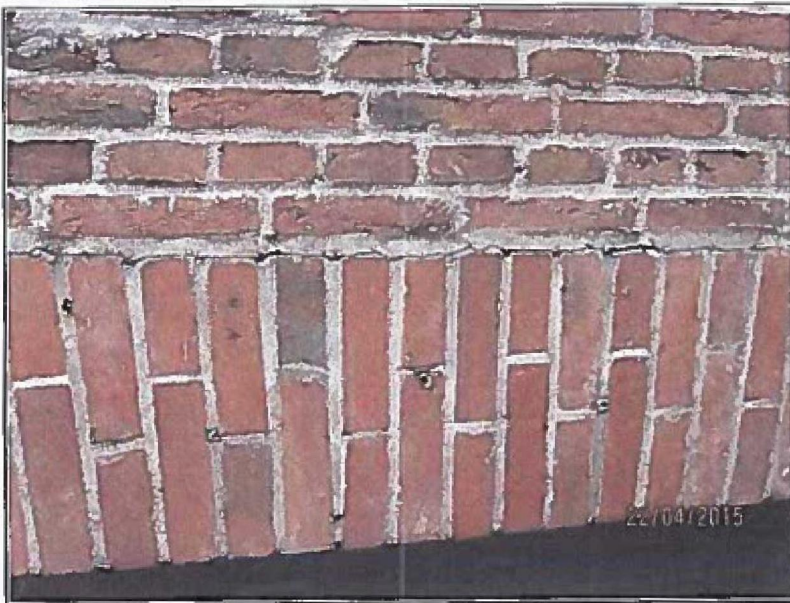
Schade 10, Verticale scheur in hoek aansluiting (57784 22-4 (119))



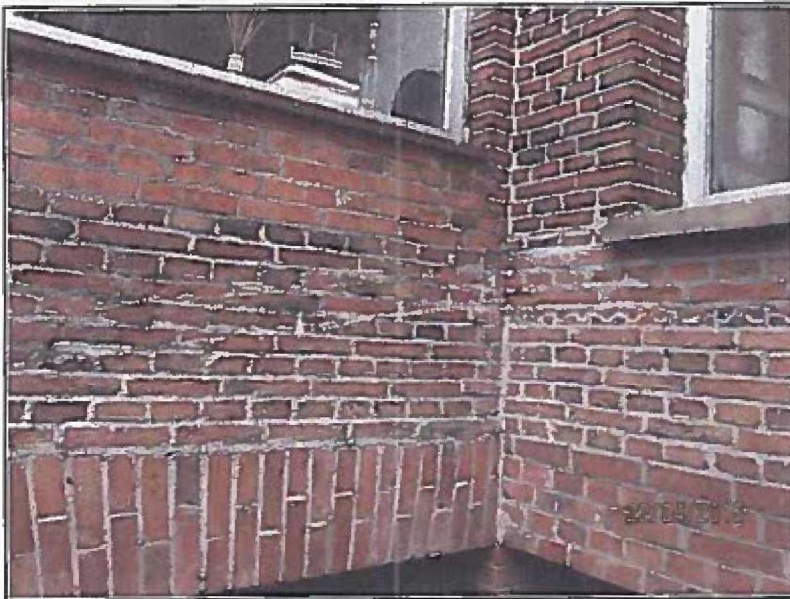
Schade 9, Scheurvorming in metselwerk (57784 22-4 (116))



Schade 9, Scheurvorming in metselwerk (57784 22-4 (117))



Schade 9, Scheurvorming in metselwerk (57784 22-4 (114))



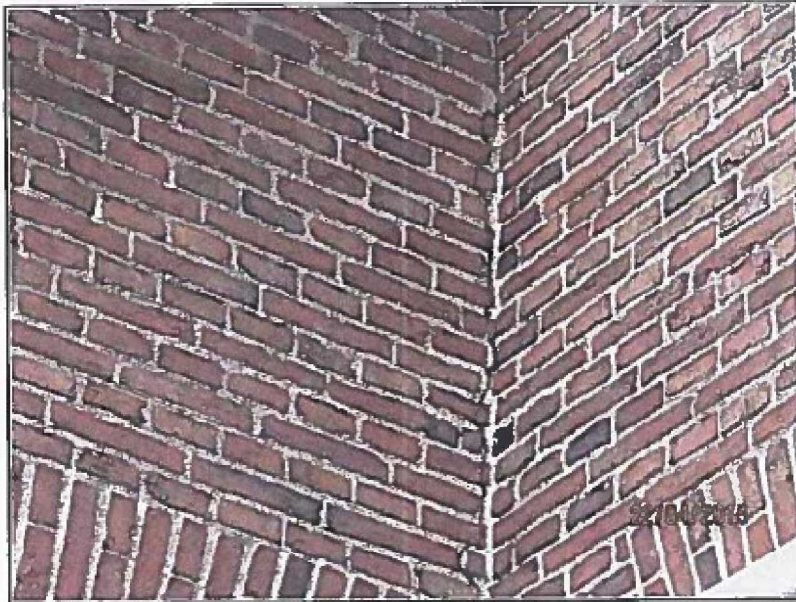
Schade 9, Scheurvorming in metselwerk (57784 22-4 (115))



Schade 9, Scheurvorming in metselwerk (57784 22-4 (112))



Schade 9, Scheurvorming in metselwerk (57784 22-4 (113))



Schade 10, Verticale scheur in hoek aansluiting (57784 22-4 (121))



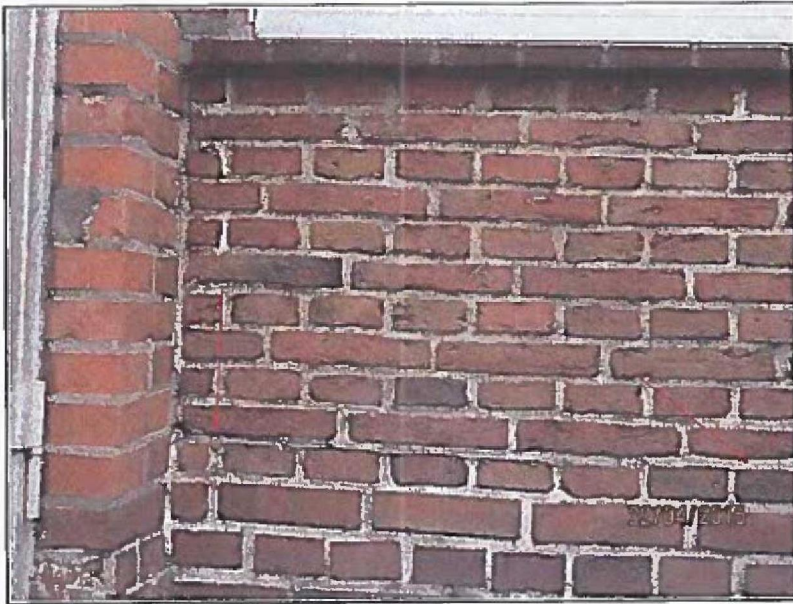
Schade 11, Diverse scheuren in voeg en stenen. (57784 22-4 (127))



Schade 11, Diverse scheuren in voeg en stenen. (57784 22-4 (128))



Schade 11, Diverse scheuren in voeg en stenen. (57784 22-4 (129))



Schade 11, Diverse scheuren in voeg en stenen. (57784 22-4 (130))



Schade 12, Horizontale scheuren en losse stenen (57784 22-4 (135))



Schade 12, Horizontale scheuren en losse stenen (57784 22-4 (137))



Schade 12, Horizontale scheuren en losse stenen (57784 22-4 (138))



Schade 12, Horizontale scheuren en losse stenen (57784 22-4 (145))



Schade 13, Verticale scheur door voegen en stenen (57784 22-4 (148))



Schade 12, Horizontale scheuren en losse stenen (57784 22-4 (143))



Schade 12, Horizontale scheuren en losse stenen (57784 22-4 (144))



Schade 12, Horizontale scheuren en losse stenen (57784 22-4 (141))



Schade 12, Horizontale scheuren en losse stenen (57784 22-4 (142))



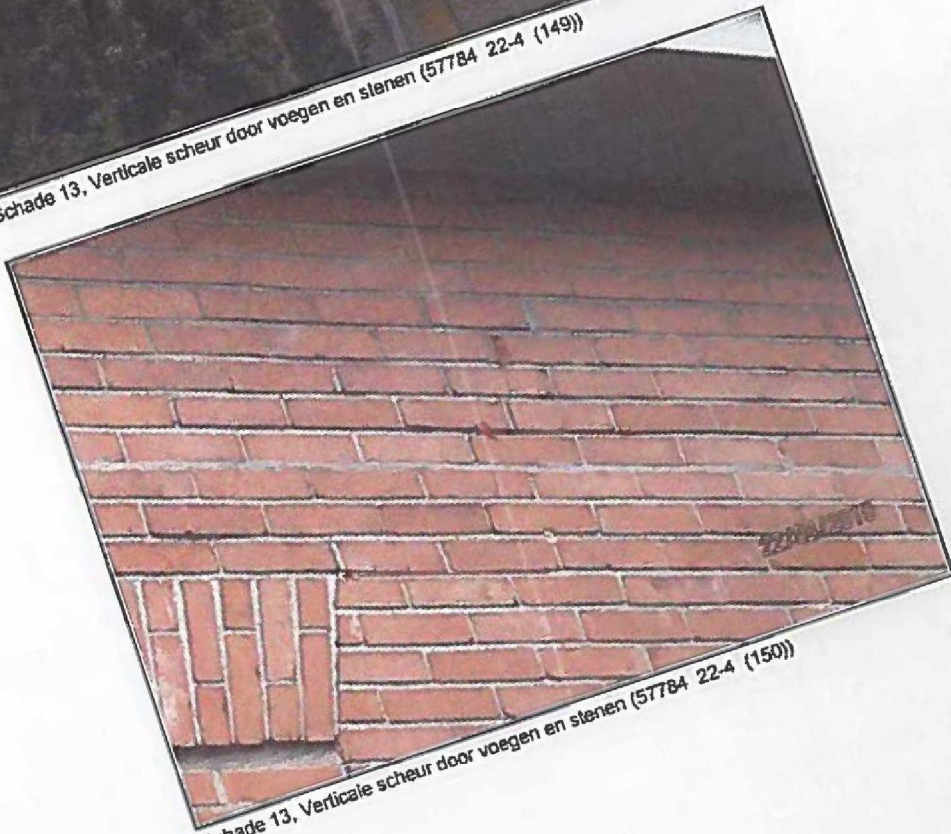
Schade 12, Horizontale scheuren en losse stenen (57784 22-4 (139))



Schade 12, Horizontale scheuren en losse stenen (57784 22-4 (140))



Schade 13. Verticale scheur door voegen en stenen (57784 22-4 (149))



Schade 13. Verticale scheur door voegen en stenen (57784 22-4 (150))



Schade 14, Horizontale scheuren en losse stenen (57784 22-4 (152))



Schade 14, Horizontale scheuren en losse stenen (57784 22-4 (154))



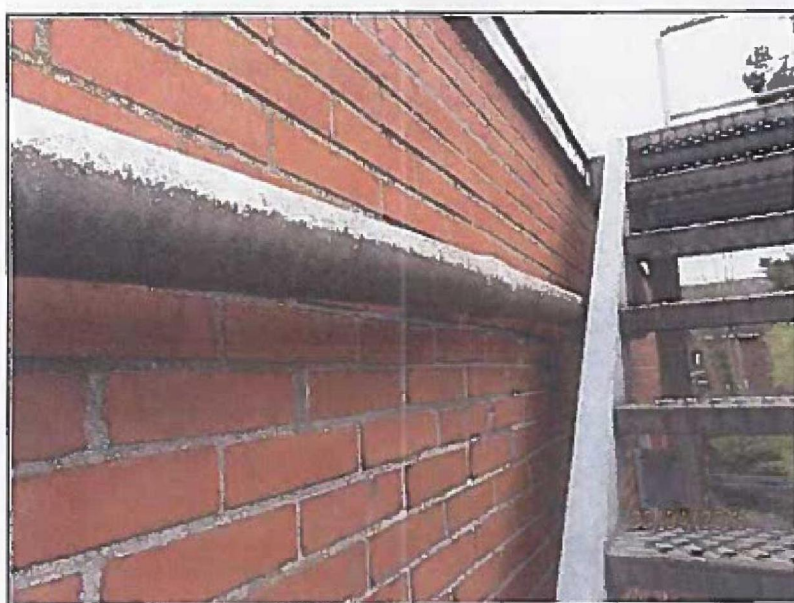
Schade 14, Horizontale scheuren en losse stenen (57784 22-4 (156))



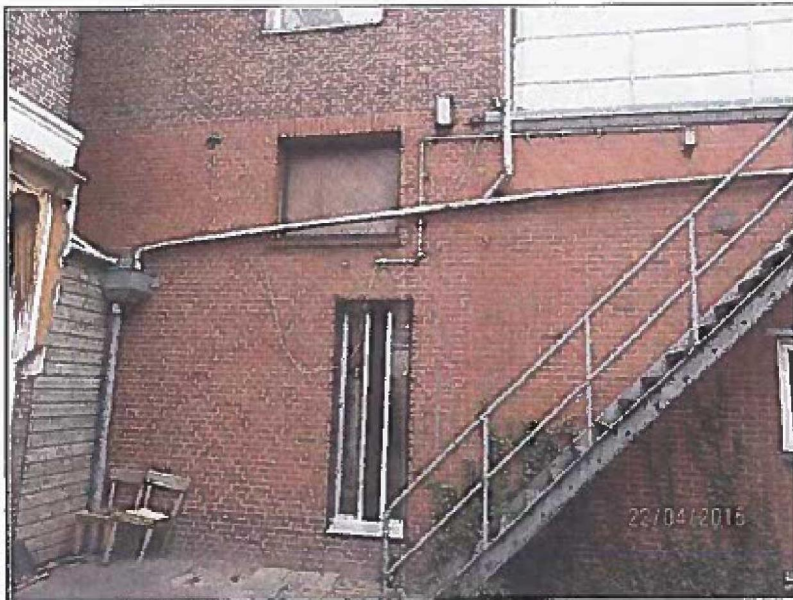
Schade 14, Horizontale scheuren en losse stenen (57784 22-4 (157))



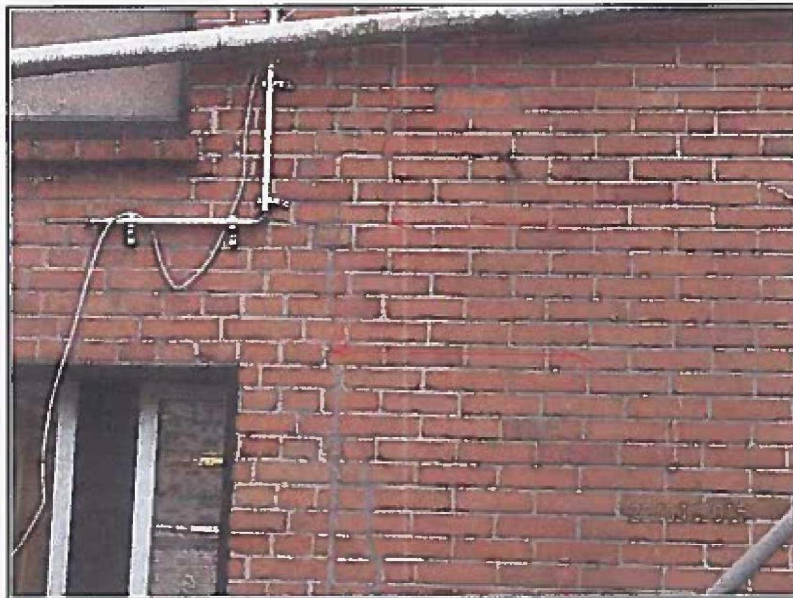
Schade 14, Horizontale scheuren en losse stenen (57784 22-4 (162))



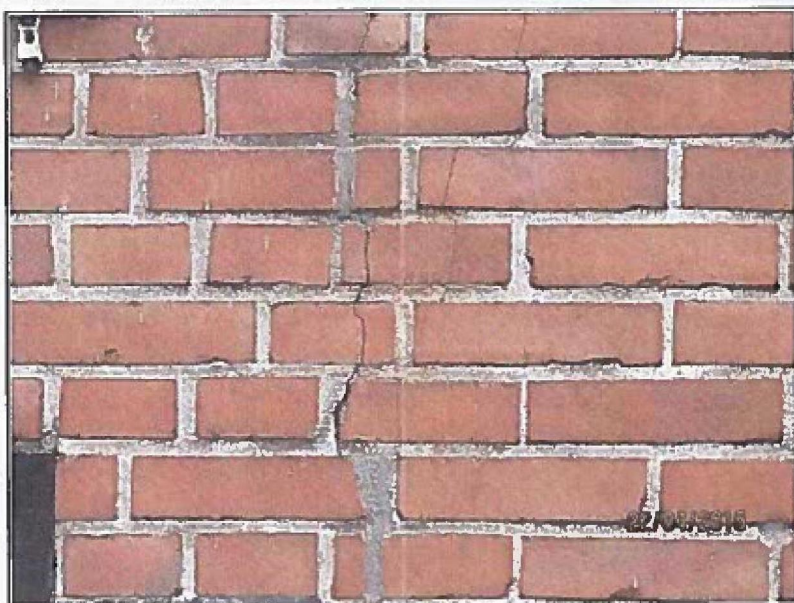
Schade 14, Horizontale scheuren en losse stenen (57784 22-4 (163))



Schade 15, Verticale scheur door stenen en voegen (57784 22-4 (158))



Schade 15, Verticale scheur door stenen en voegen (57784 22-4 (159))



Schade 15, Verticale scheur door stenen en voegen (57784 22-4 (160))



Schade 16, Horizontale scheuren. (57784 22-4 (165))



Schade 16, Horizontale scheuren. (57784 22-4 (171))



Schade 16, Horizontale scheuren. (57784 22-4 (172))



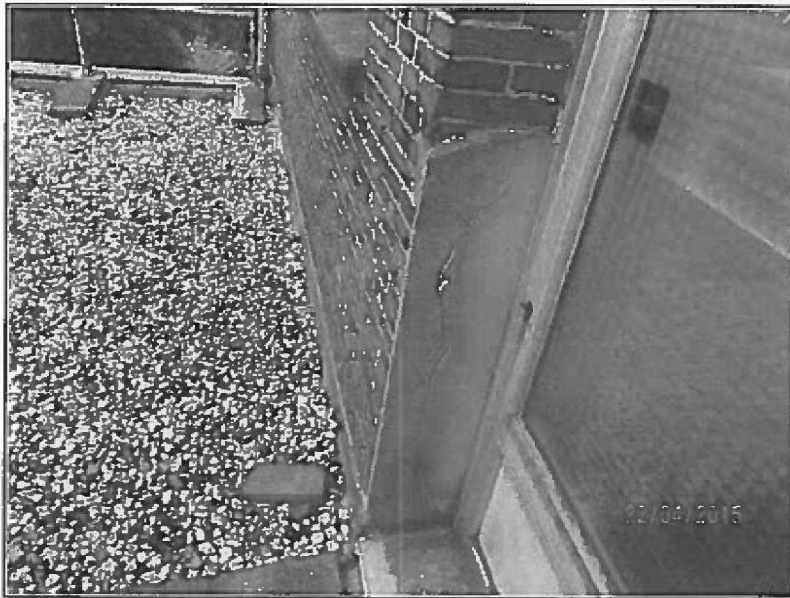
Schade 16, Horizontale scheuren. (57784 22-4 (173))



Schade 16, Horizontale scheuren. (57784 22-4 (174))



Schade 17, Verticale scheur (57784 22-4 (185))



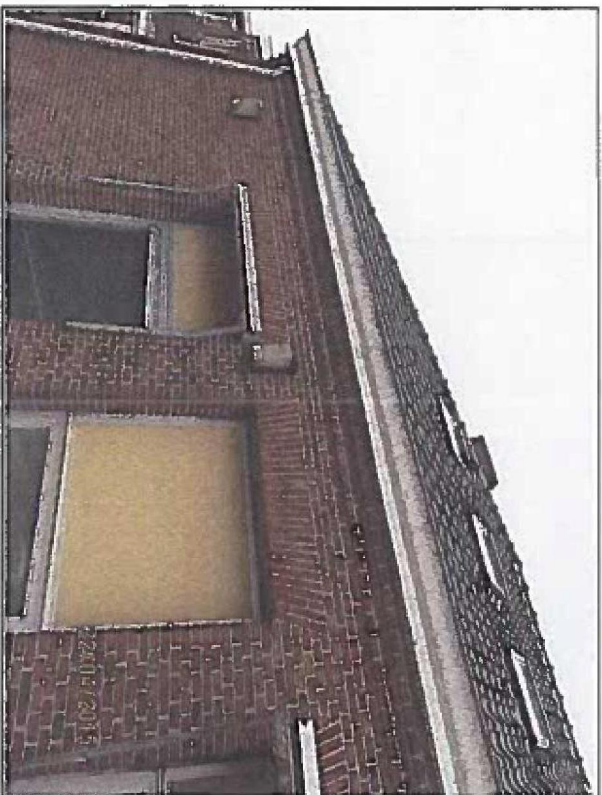
Schade 17, Verticale scheur (57784 22-4 (186))



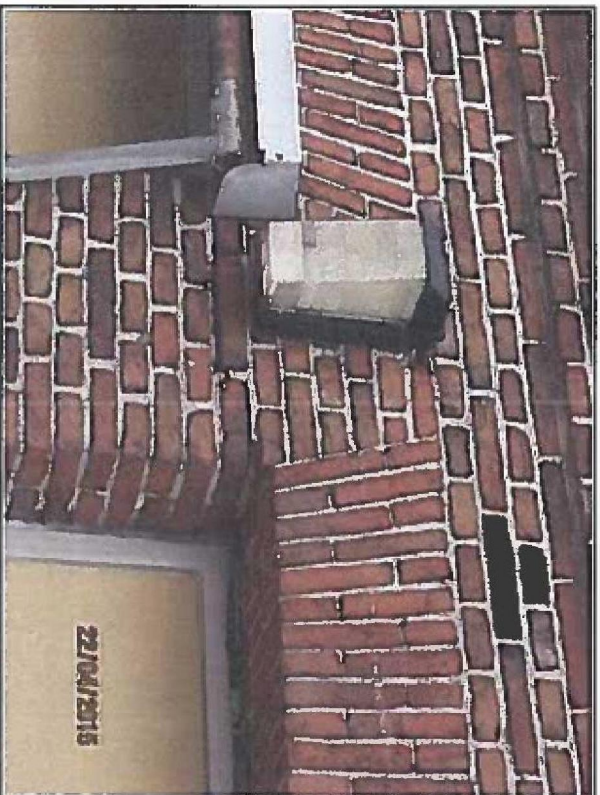
Schade 16, Horizontale scheuren. (57784 22-4 (183))



Schade 17, Verticale scheuren (57784 22-4 (184))



Schade 16, Horizontale scheuren, (57784 22-4 (181))



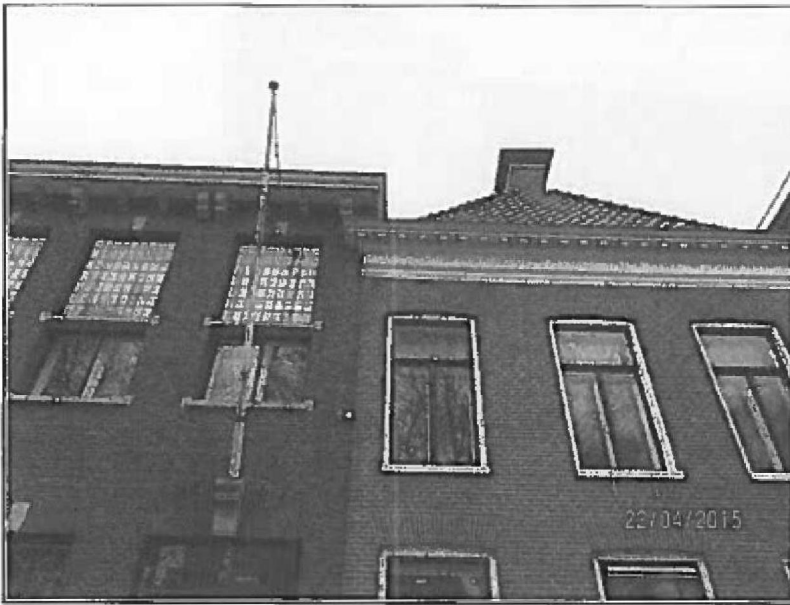
Schade 16, Horizontale scheuren, (57784 22-4 (182))



Schade 16, Horizontale scheuren. (57784 22-4 (176))



Schade 16, Horizontale scheuren. (57784 22-4 (177))



Schade 18, Verticale scheur (57784 22-4 (201))



Schade 18, Verticale scheur (57784 22-4 (202))



Schade 19, Scheuren in metselwerk (57784 22-4 (187))



Schade 19, Scheuren in metselwerk (57784 22-4 (189))



Schade 19, Scheuren in metselwerk (57784 22-4 (191))



Schade 19, Scheuren in metselwerk (57784 22-4 (192))



Schade 19, Scheuren in metselwerk (57784 22-4 (193))



Schade 19, Scheuren in metselwerk (57784 22-4 (194))



Schade 19, Scheuren in metselwerk (57784 22-4 (197))



Schade 19, Scheuren in metselwerk (57784 22-4 (198))

