

**TAXATIERAPPORT BEVINGSCHADE
MELDING 29586
PARADIJSVOGELSTRAAT 11, 9713BV
GRONINGEN**

ARCADIS

CONCEPT

25 februari 2015

Status : definitief concept

Taxatierapport template v3.18.0

ID1774228; 29586/1



Inhoud

Samenvatting

1 Inleiding

2 Waargenomen schades

3 Herstel

4 Herstelkosten en afspraken

Bijlage 1 Foto's van schades

Samenvatting

Melding nummer	29586
Melding ID	9713_BV_11_29586
Gedupeerde	R.O.E.Z. Gemeente groningen 5.1.2e
Adres	Paradijsvogelstraat 11, 9713BV Groningen
Telefoonnummer	5.1.2e
Mobiel	5.1.2e
Emailadres	5.1.2e @groningen.nl; info@bureaucdijkstra.nl
Opdrachtgever	Nederlandse Aardolie Maatschappij
Adres	Schepersmaat 2
Postcode, Plaats	9405 TA Assen
Contactpersoon	5.1.2e
Telefoon	5.1.2e
Project	Trillingschade Noord-Groningen
Inspectiedatum	29-01-2015
Inspecteur	5.1.2e
	bevingschade@arcadis.nl
Rapportagedatum	25-02-2015
Schadebedrag	€ 2.070,00

Tabel 1 Samenvatting

1 Inleiding

U heeft een melding gedaan bij de Nederlandse Aardolie Maatschappij (NAM) over bevingschade aan uw woning en in opdracht van de NAM heeft ARCADIS de situatie ter plaatse onderzocht. De bouwkundige schade is mogelijk veroorzaakt door trillingen als gevolg van één of meerdere aardbeving(en) door gaswinning.

Om tot een objectieve beoordeling van de bouwkundige schade aan het (verblijfs)object te komen heeft ARCADIS onderzoek gedaan naar de aard en oorzaak van de bouwkundige schade. Aanwezige onregelmatigheden zijn visueel beoordeeld en vastgelegd en voor zover relevant zijn aanvullend de basisgegevens van het (verblijfs)object en haar omgeving geïnventariseerd.

Door het onderzoek is inzicht verkregen in de huidige aanwezige bouwkundige schade aan het (verblijfs)object en zijn de resultaten beschreven in deze rapportage.

2 Waargenomen schades

In onderstaande tabel zijn de waargenomen schades weergegeven voorzien van een categorisering. De volgende categorisering van de schade geldt daarbij:

- A. Schade welke een direct gevolg is van de onderhavige aardbeving(en);
- B. Schade, reeds aanwezig voor, maar verergerd ten gevolge van de aardbeving(en);
- C. Schade die niet zelfstandig in verband gebracht kan worden met aardbevingen.

De fotonummering verwijst naar de fotobijlage.

Nr	Foto	Schade	Locatie	Categorie	Oorzaak gebrek
1	05, 06, 07, 08, 09, 10, 11, 12, 13, 14, 15	2. Matige scheur. Scheurvorming in metselwerk.	Verspreid over de gevels, op dakrandhoogte.	C	Zetting- werkingsschade door verschillende materialen, beton (dak en metselwerk. (Thermische spanning).
2	16, 17	3. Lichte scheur. Scheurvorming in metselwerk.	Linkergevel, onder venster.	C	Zettingsschade. (Scheurvorming is gedateerd).
3	18	3. Lichte scheur. Scheurvorming in metselwerk.	Linkergevel, t.p.v. luifel/entree.	C	Zetting- werkingsschade door verschillende materialen, beton (luifel) en metselwerk. (Thermische spanning).
4	19, 20	4. Haarscheur. Scheurvorming in beton elementen.	Linkergevel, verspreid over de betonnen gevelinvulling.	C	Werkingschade.
5	21, 22, 23, 24, 25	3. Lichte scheur. Scheurvorming in metselwerk.	Achtergevel, verspreid over de gevel	C	Roestvorming aan ijzerwerken opgenomen in metselwerk.
6	26, 27, 28	3. Lichte scheur. Scheurvorming in metselwerk.	Achtergevel.	B	Schade primair ontstaan vanwege zetting, doch wellicht verergerd door beving.
7	29, 30	13. Dilataie, niet intact. Scheurvorming tussen geveldelen.	Achtergevel, t.p.v. uitbouw.	C	Niet gedilateerd.
8	31, 32, 33, 34, 35, 36, 37, 38	3. Lichte scheur. Scheurvorming in metselwerk.	Interieur verdieping, verspreid in de buitenwanden van de ruimten.	C	Zetting- werkingsschade (scheurvorming is gedateerd) saas/verf in scheuren.
9	39, 40, 41, 42, 43	3. Lichte scheur. Scheurvorming in metselwerk.	Interieur tweede verdieping.	B	Schade primair ontstaan vanwege zetting, doch wellicht verergerd door beving.
10	44, 45, 46, 47, 48, 49, 50, 51, 52, 53, 54, 55, 56, 57, 58, 59, 60, 61, 62, 63, 64, 65	3. Lichte scheur. Scheurvorming in metselwerk.	Interieur tweede verdieping, voornamelijk onder de dakrand.	C	Zetting- werkingsschade door verschillende materialen, beton (dak) en metselwerk. (Thermische spanning) (saas/verf in scheuren (gedateerd).
11	66, 67, 68, 69, 70, 71	3. Lichte scheur. Scheurvorming in pleisterwerk.	Interieur, in trappenhuis.	C	Onthechting van de ondergrond door matige hechting. (Holklinkend).
12	72, 73, 74, 75, 76, 77, 78, 79, 80	3. Lichte scheur. Scheurvorming in metselwerk.	Interieur, begane grond.	C	Zetting- werkingsschade door verschillende materialen, beton (constructie) en metselwerk. (Thermische spanning).
13	81	3. Lichte scheur. Scheurvorming tussen plaatmateriaal.	Interieur, begane grond.	C	Zetting- werkingsschade door onvoldoende afwerking onderlinge plaatnaden. (thermische spanning).

Tabel 2 Overzicht waargenomen schades

Nader onderzoek

Er is geen aanleiding voor het doen van nader onderzoek.

Causaliteit

De geconstateerde gebreken hebben deels een causaal verband met de recente bevingen en/of zijn erdoor verergerd.

Samenhang van de draagconstructie

Als afzonderlijk aspect wordt nagegaan of sprake is van schade die zodanig afbreuk doet aan de samenhang van de constructie dat de veiligheid in het geding is of dreigt te komen.

De ernst en omvang van de schade is van dien aard dat er op dit moment geen sprake is van een gebrek aan samenhang van de constructie en evenmin een veiligheidsrisico.

3 Herstel

In deze paragraaf gaan wij nader in op de herstelmethode. Uitgangspunt daarbij is primair herstel van aangetroffen schade en het vernieuwen van de afwerking, welke een direct gevolg is van de onderhavige aardbeving(en) of van schade die reeds aanwezig was voor de aardbeving(en) maar zeer nadrukkelijk is verergerd als gevolg van de aardbeving(en).

De volgende categorisering van de schade geldt daarbij;

- A. Schade welke een direct gevolg is van de onderhavige aardbeving(en);
- B. Schade, reeds aanwezig voor, maar verergerd ten gevolge van de aardbeving(en);
- C. Schade die niet zelfstandig in verband gebracht kan worden met aardbevingen.

Een onderbouwing van de genoemde herstelmaatregelen op hoofdlijn:

Nr	Foto	Schade	Locatie	Maatregel [hoeveelheid]	Toelichting
6	26, 27, 28	3. Lichte scheur: Scheurvorming in metselwerk.	Achtergevel.	21.2 Herstel d.m.v. pasta in gevelmetselwerk/gevelstucwerk [2 m1]	Diverse stenen herstellen. Voegen diep uithalen ter plaaise van scheuren en opnieuw voegen (platvol).
9	39, 40, 41, 42, 43	3. Lichte scheur: Scheurvorming in metselwerk.	Interieur tweede verdieping.	42.2 Herstellen wandafwerking nivo "laag" (b.v. sauswerk) [12 m2] 42.2 Herstel scheur in binnenafwerking [4 m1]	Opnieuw sausen van circa 12 m2 wand. Scheur (voorzichtig) uifrezen/uitkappen en volzetten met een overschilderbare reparatiemortel of reparatiekit. Het betreffen 2 scheuren van circa 2 meter.

Tabel 3 Herstel schades categorie A en B en categorie C (alleen indien veiligheidsrisico)

4 Herstelkosten en afspraken

4.1 HERSTELKOSTEN

In onderstaande tabel zijn de kosten welke voor vergoeding in aanmerking komen opgenomen. Deze kosten zijn waar nodig door een kostenexpert getoetst en akkoord bevonden.

Kosten type	Registratie	Opgesteld door/voor	Object type	%-BTW	Bedrag excl. BTW	Uitkeerbare vergoeding	BTW	Uitkeren aan
Calculatie	1e	Calculatiebureau	Algemeen	21%	€ 1.710,74	€ 2.070,00	incl.	
Totaal						€ 2.070,00		

Tabel 4 Herstelkosten

4.2 OVEREENSTEMMING

Aan de schademelder is gevraagd of deze akkoord is met de rapportage.

- Vastgestelde schade
- Schade oorzaken (causaliteit)
- Wijze van herstel

4.3 FACTURATIE

Schademelder weet op dit moment nog niet of hij/zij akkoord gaat met betaling van de factuur rechtstreeks aan de aannemer.

Bijlage 1 Foto's

OVERZICHTSFOTO'S



01 Voorgevel.



02 Linkergevel.



03 Achtergevel.

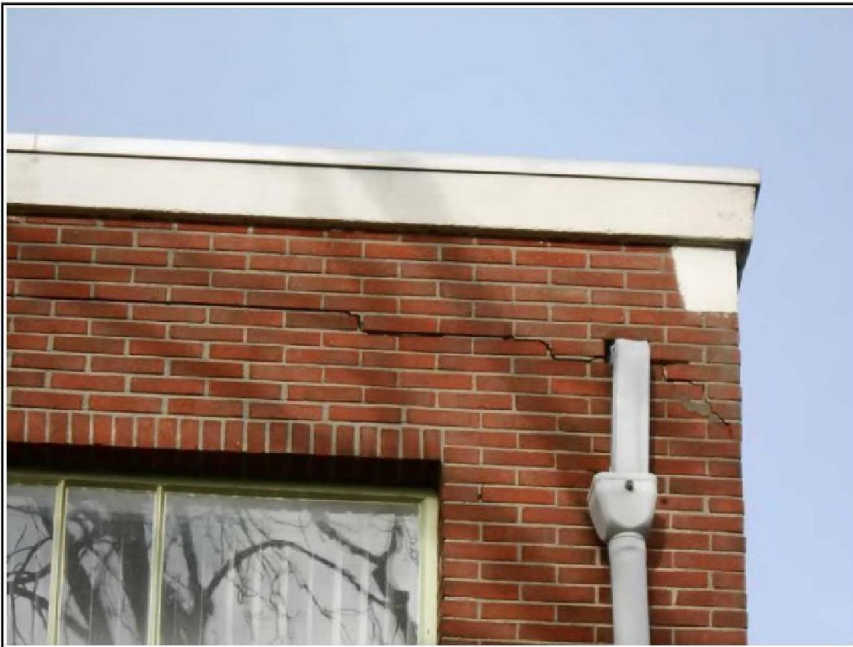


04 Rechtergevel.

FOTO'S VAN SCHADES



Schade 1, Scheurvorming in metselwerk. (05)



Schade 1, Scheurvorming in metselwerk. (06)



Schade 1, Scheurvorming in metselwerk. (07)



Schade 1, Scheurvorming in metselwerk. (08)



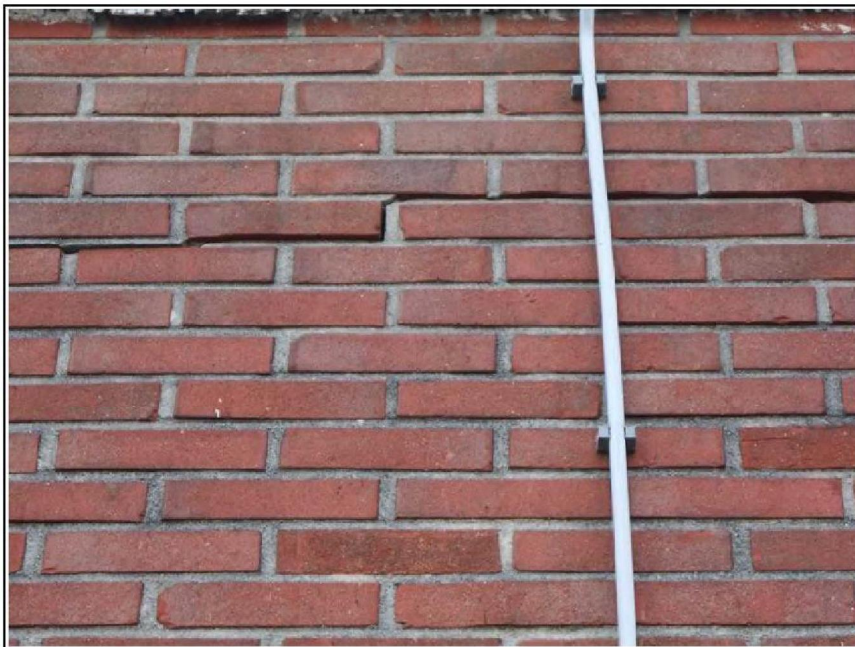
Schade 1, Scheurvorming in metselwerk. (09)



Schade 1, Scheurvorming in metselwerk. (10)



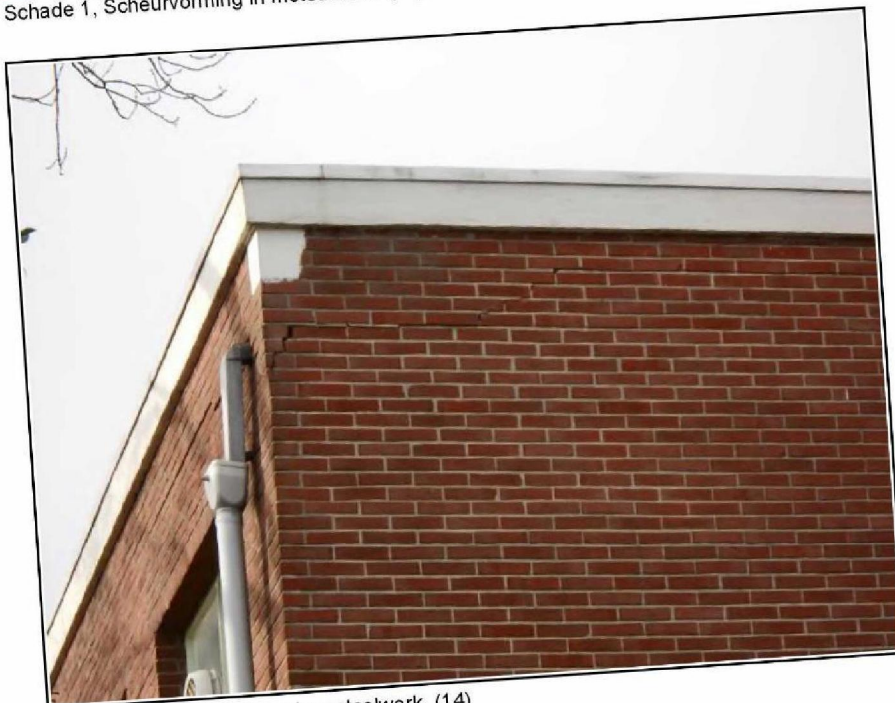
Schade 1, Scheurvorming in metselwerk. (11)



Schade 1, Scheurvorming in metselwerk. (12)



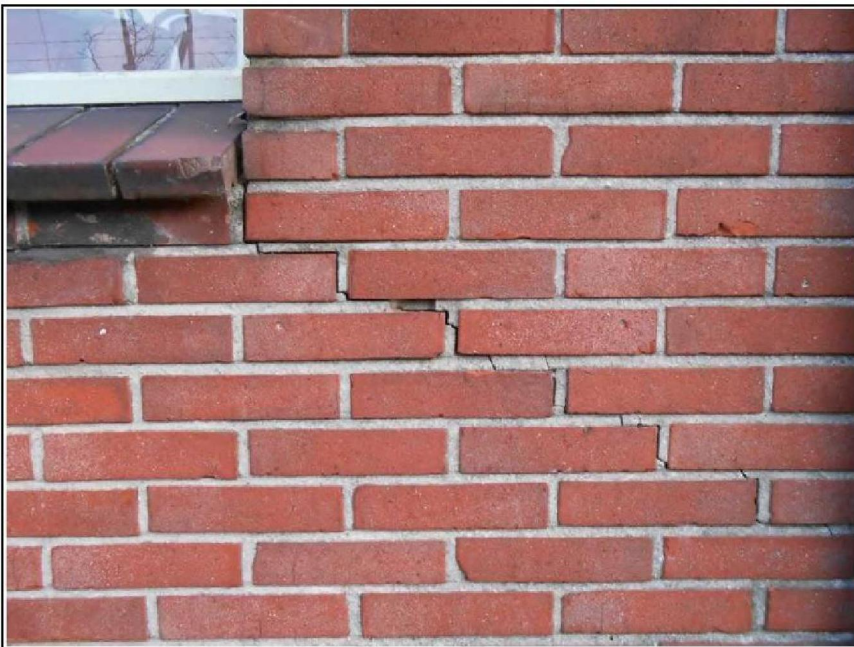
Schade 1, Scheurvorming in metselwerk. (13)



Schade 1, Scheurvorming in metselwerk. (14)



Schade 1, Scheurvorming in metselwerk. (15)



Schade 2, Scheurvorming in metselwerk. (16)



Schade 2, Scheurvorming in metselwerk. (17)



Schade 3, Scheurvorming in metselwerk. (18)



Schade 4, Scheurvorming in beton elementen. (19)



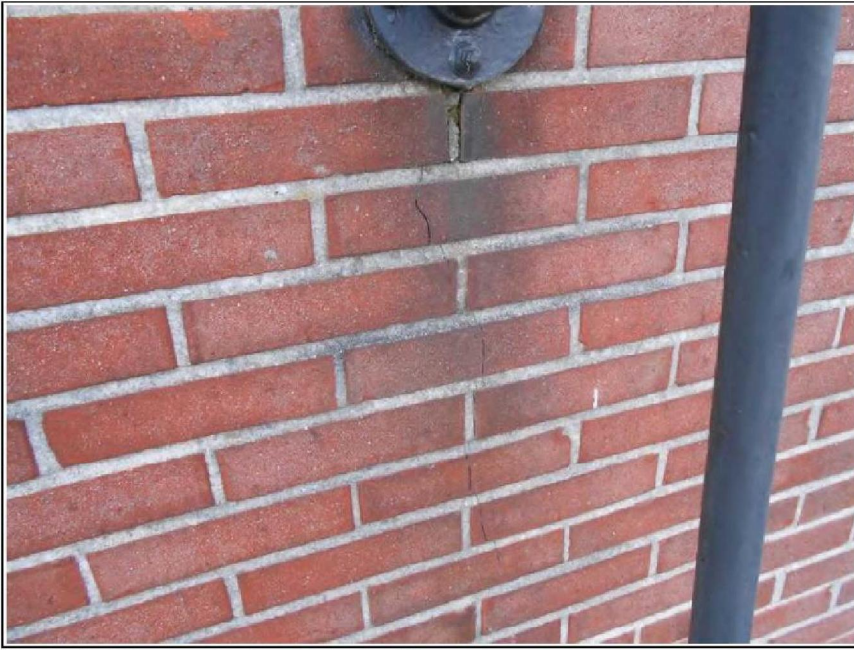
Schade 4, Scheurvorming in beton elementen. (20)



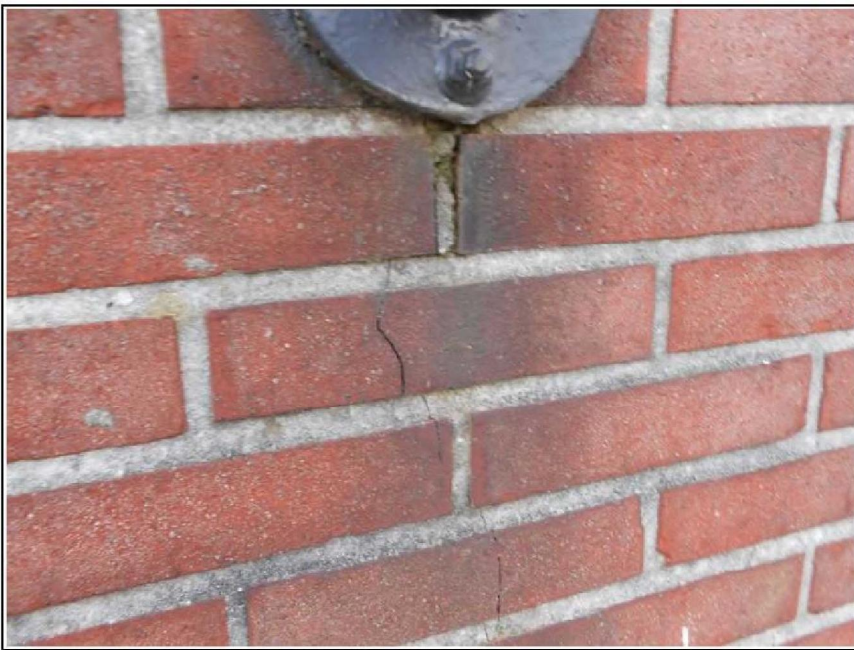
Schade 5, Scheurvorming in metselwerk. (21)



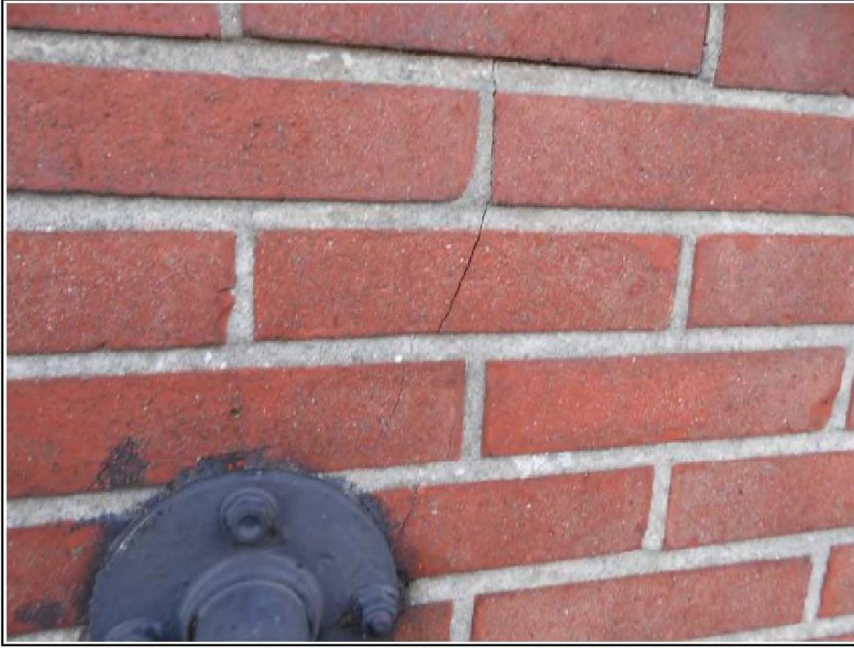
Schade 5, Scheurvorming in metselwerk. (22)



Schade 5, Scheurvorming in metselwerk. (23)



Schade 5, Scheurvorming in metselwerk. (24)



Schade 5, Scheurvorming in metselwerk. (25)



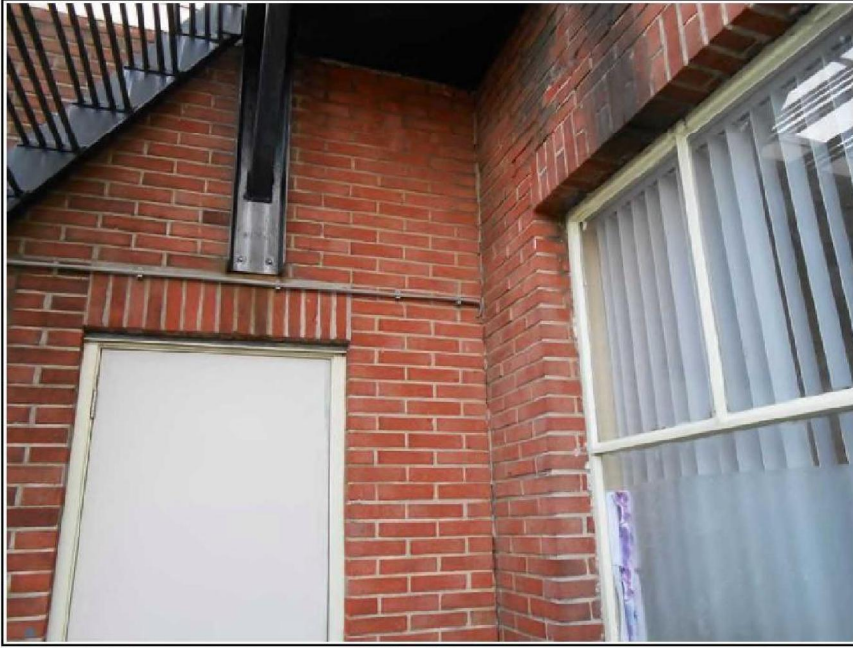
Schade 6, Scheurvorming in metselwerk. (26)



Schade 6, Scheurvorming in metselwerk. (27)



Schade 6, Scheurvorming in metselwerk. (28)



Schade 7, Scheurvorming tussen geveldelen. (29)



Schade 7, Scheurvorming tussen geveldelen. (30)



Schade 8, Scheurvorming in metselwerk. (31)



Schade 8, Scheurvorming in metselwerk. (32)



Schade 8, Scheurvorming in metselwerk. (33)



Schade 8, Scheurvorming in metselwerk. (34)



Schade 8, Scheurvorming in metselwerk. (35)



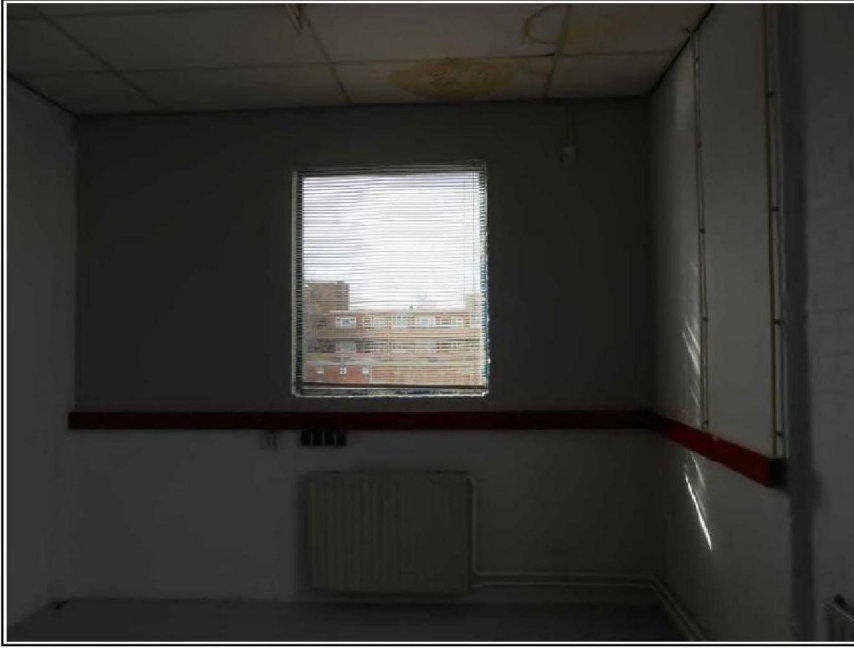
Schade 8, Scheurvorming in metselwerk. (36)



Schade 8, Scheurvorming in metselwerk. (37)



Schade 8, Scheurvorming in metselwerk. (38)



Schade 9, Scheurvorming in metselwerk. (39)



Schade 9, Scheurvorming in metselwerk. (40)



Schade 9, Scheurvorming in metselwerk. (41)



Schade 9, Scheurvorming in metselwerk. (42)



Schade 9, Scheurvorming in metselwerk. (43)



Schade 10, Scheurvorming in metselwerk. (44)



Schade 10, Scheurvorming in metselwerk. (45)



Schade 10, Scheurvorming in metselwerk. (46)



Schade 10, Scheurvorming in metselwerk. (47)



Schade 10, Scheurvorming in metselwerk. (48)



Schade 10, Scheurvorming in metselwerk. (49)



Schade 10, Scheurvorming in metselwerk. (50)



Schade 10, Scheurvorming in metselwerk. (51)



Schade 10, Scheurvorming in metselwerk. (52)



Schade 10, Scheurvorming in metselwerk. (53)



Schade 10, Scheurvorming in metselwerk. (54)



Schade 10, Scheurvorming in metselwerk. (55)



Schade 10, Scheurvorming in metselwerk. (56)



Schade 10, Scheurvorming in metselwerk. (57)



Schade 10, Scheurvorming in metselwerk. (58)



Schade 10, Scheurvorming in metselwerk. (59)



Schade 10, Scheurvorming in metselwerk. (60)



Schade 10, Scheurvorming in metselwerk. (61)



Schade 10, Scheurvorming in metselwerk. (62)



Schade 10, Scheurvorming in metselwerk. (63)



Schade 10, Scheurvorming in metselwerk. (64)



Schade 10, Scheurvorming in metselwerk. (65)



Schade 11, Scheurvorming in pleisterwerk. (66)



Schade 11, Scheurvorming in pleisterwerk. (67)



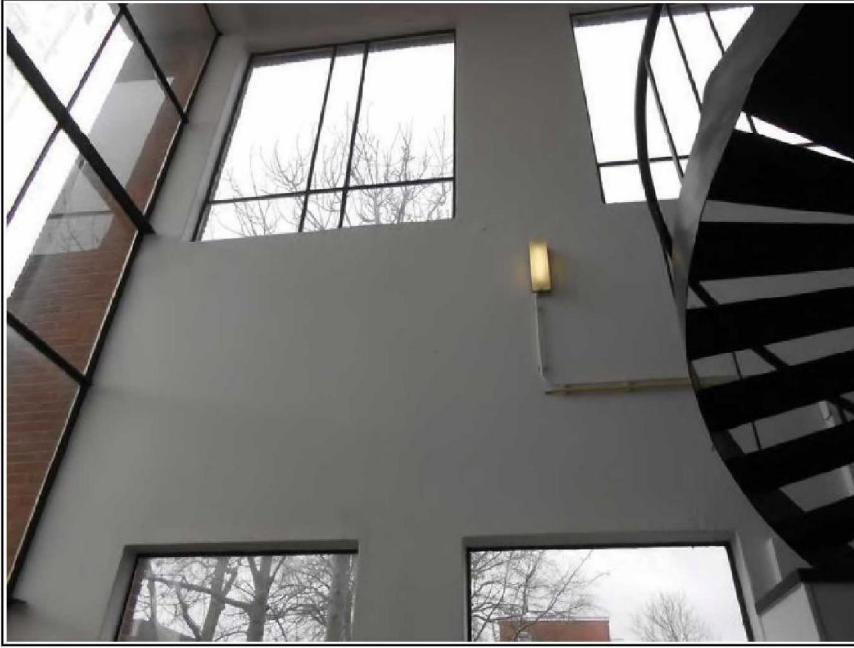
Schade 11, Scheurvorming in pleisterwerk. (68)



Schade 11, Scheurvorming in pleisterwerk. (69)



Schade 11, Scheurvorming in pleisterwerk. (70)



Schade 11, Scheurvorming in pleisterwerk. (71)



Schade 12, Scheurvorming in metselwerk. (72)



Schade 12, Scheurvorming in metselwerk. (73)



Schade 12, Scheurvorming in metselwerk. (74)



Schade 12, Scheurvorming in metselwerk. (75)



Schade 12, Scheurvorming in metselwerk. (76)



Schade 12, Scheurvorming in metselwerk. (77)



Schade 12, Scheurvorming in metselwerk. (78)



Schade 12, Scheurvorming in metselwerk. (79)



Schade 12, Scheurvorming in metselwerk. (80)



Schade 13, Scheurvorming tussen plaatmateriaal. (81)