

Duinkerkenstraat 45

13750

3110



Noordelijk Schade Taxatie Bureau BV

Postadres:  
Postbus 4  
8490 AA Akkrum

Bezoekadres:  
De Parse 9-A  
8491 PJ Akkrum

T 0566 - 654550  
E [info@noordelijkschadetaxatiebureau.nl](mailto:info@noordelijkschadetaxatiebureau.nl)  
W [www.noordelijkschadetaxatiebureau.nl](http://www.noordelijkschadetaxatiebureau.nl)



Noordelijk Schade Taxatie Bureau BV

**Uw referentie**

Behandelaar : 5.1.2e  
Datum aardbeving : 27-01-2015  
Claimnummer : 9723BP/45/57406

**Onze referentie**

Dossiernummer : 2015-0036  
Expert : 5.1.2e  
E-mail : [5.1.2e@noordelijkschadetaxatiebureau.nl](mailto:5.1.2e@noordelijkschadetaxatiebureau.nl)  
Telefoonnummer : 5.1.2e

**VERKORT EXPERTISE RAPPORT**

Betreft : Aardbevingsschaden in Noordoost Nederland

Opdrachtgever : Nederlandse Aardolie Maatschappij B.V.  
Schepersmaat 2, 9405 TA Assen

Schademelder / opstaleigenaar : Gemeente Groningen  
P/A Vastgoedmanagement  
T.a.v. 5.1.2e  
Postbus 584  
9700 AN Groningen  
[5.1.2e@groningen.nl](mailto:5.1.2e@groningen.nl)  
5.1.2e

Schadeadres: : Duinkerkenstraat 45  
9723 BP Groningen

Bouwaard : Bedrijfsgebouw  
Bouwjaar : 2002  
Belendingen : Bedrijfsgebouwen  
Ligging : Binnen de bebouwde kom

Bezoekdatum : 17-04-2015  
Rapportagedatum : 24-04-2015  
Aard / oorzaak van de claim : Geïnduceerde aardbeving(en)

Schadebedrag(en) : € 0,00

Akkoord : Mondeling met schademelder  
BTW : Niet van toepassing

ING Bank : 5.1.2e  
KVK : 57283230  
BTW Nummer : NL852116524B01

## Noordelijk Schade Taxatie Bureau BV

### Inleiding:

In opdracht van de Nederlandse Aardolie Maatschappij B.V. (NAM) te Assen voert het Noordelijk Schade Taxatie Bureau B.V., inspecties uit conform de Raamovereenkomst Bouwkundige Expertise getekend op 15-01-2014 te Assen. Het betreffen hier bouwkundige opnames en schadevaststellingen in het kader van mogelijke schaden ten gevolge van geïnduceerde aardbeving(en) door winning van aardgas dat soms aan het oppervlakte merkbaar is in de vorm van bodembewegingen.

### Expertise:

Op 17-04-2015 verrichtte ik een bezoek van expertise bij schademelder. Op basis van dit bezoek heb ik in overleg met schademelder geen schade vastgesteld, die een oorzakelijk verband heeft met de beving(en).

### Oorzakelijk verband:

Er is geen oorzakelijk verband aangetroffen tussen de door schademelder getoonde schade en de bevingen. De aangetroffen schades zijn mogelijk onderhoud gerelateerd en/of constructief van aard.

### Geconstateerde gebreken:

A = gebrek/schade welke een direct gevolg is van een aardbeving

B = gebrek/schade, reeds aanwezig vóór een aardbeving, maar is t.g.v. een aardbeving significant verergerd.

C = gebrek/schade die niet in verband gebracht kan worden met een aardbeving

De nummering verwijst naar de fotobijlage(n)

Nr.	Geconstateerde gebreken	Foto	A	B	C	Toelichting / beoordeling
1	Scheuren in buitenmuren, geen herstel	4,5			X	Geen oorzakelijk verband met de beving(en)
2	Scheuren in binnenmuren, geen herstel	10-21			X	Geen oorzakelijk verband met de beving(en)

### Akkoord:

Schademelder verklaarde zich akkoord met de waargenomen schades en oorzaken.

**Bijlagen:** Foto's;

5.1.2e

Noordelijk Schade Taxatie Bureau B.V.

E [5.1.2@noordelijkschadetaxatiebureau.nl](mailto:5.1.2@noordelijkschadetaxatiebureau.nl)

W [www.noordelijkschadetaxatiebureau.nl](http://www.noordelijkschadetaxatiebureau.nl)

Foto 1: Aanzicht voorgevel.



Foto 2: Overzicht voorgevel. Geen bevingsschade geconstateerd.



Foto 3: Overzicht linkerzijgevel. (foto's 4 en 5)



Foto 4: Overzicht linkerzijgevel. (foto 5)



Foto 5: Scheurvorming linkerzijgevel. Geen oorzakelijk verband met de beving(en).

C



Foto 6: Overzicht achtergevel. Geen bevingsschade geconstateerd.



Foto 7: Overzicht rechterzijgevel. Geen bevestigingsschade geconstateerd.



Foto 8: Overzicht rechterzijgevel. Geen bevestigingsschade geconstateerd.



Foto 9: Overzicht rechterzijgevel. Geen bevestigingschade geconstateerd.



Foto 10: Overzicht centraal magazijn. (foto 11)



Foto 11: Aansluitnaad centraal magazijn. Geen oorzakelijk verband met de beving(en).

C



Foto 12: Overzicht kantoor 5.1.2e (foto 13)



Foto 13: Aansluitnaad kantoor 5.1.2e Geen oorzakelijk verband met de beving(en).

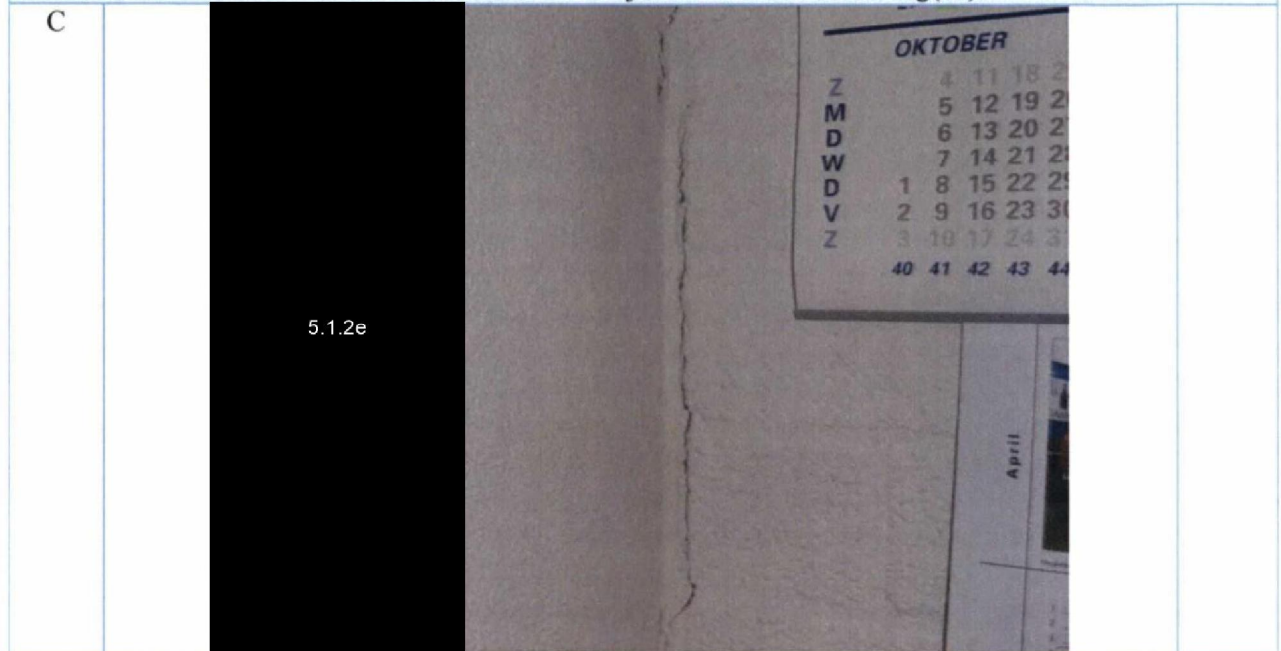


Foto 14: Overzicht kantoor 5.1.2e scheur loopt door t/m kamer 1.77 (foto 15)

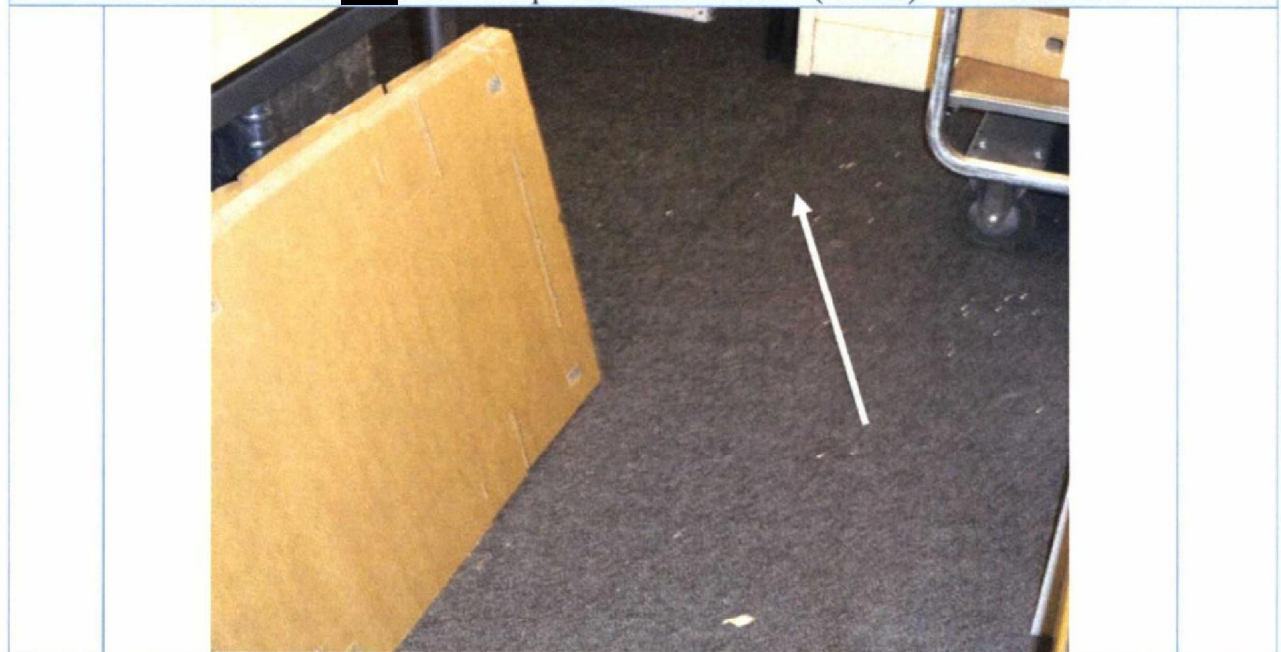


Foto 15: Scheurvorming cementdekvloer. Geen oorzakelijk verband met de beving(en).

C



Foto 16: Overzicht hal. (foto's 17 t/m 19)

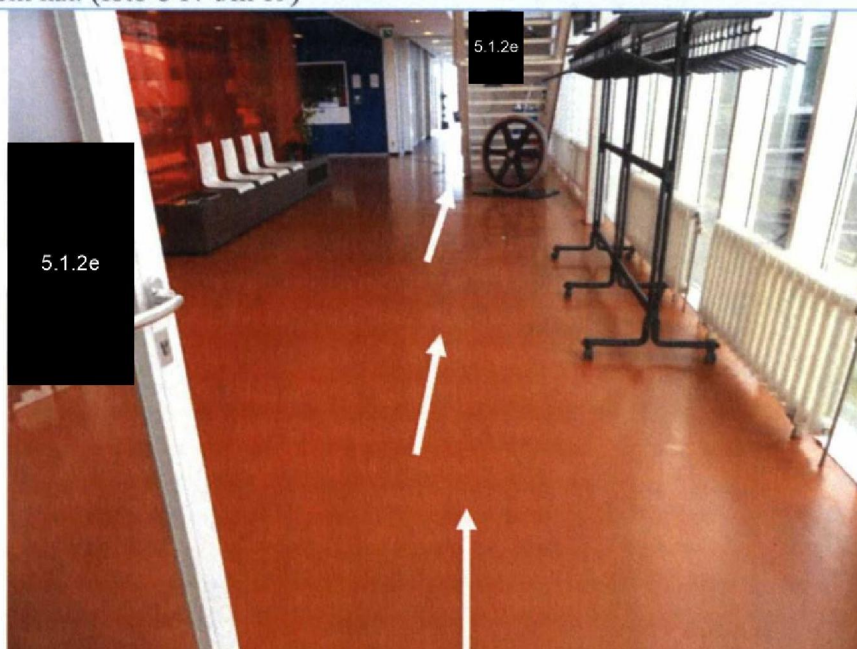


Foto 17: Scheurvorming vloer hal. Geen oorzakelijk verband met de beving(en).

C

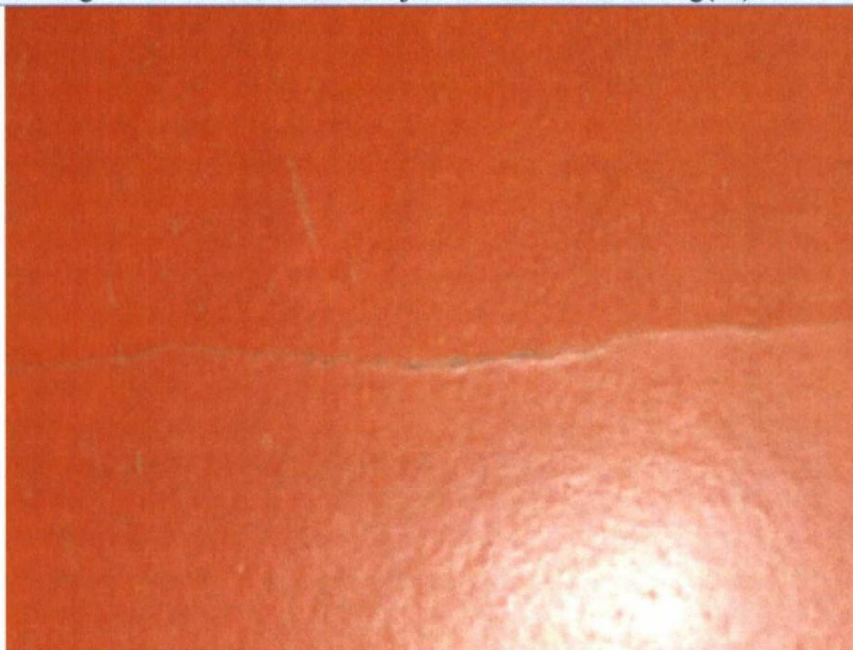


Foto 18: Scheurvorming vloer hal. Geen oorzakelijk verband met de beving(en).

C

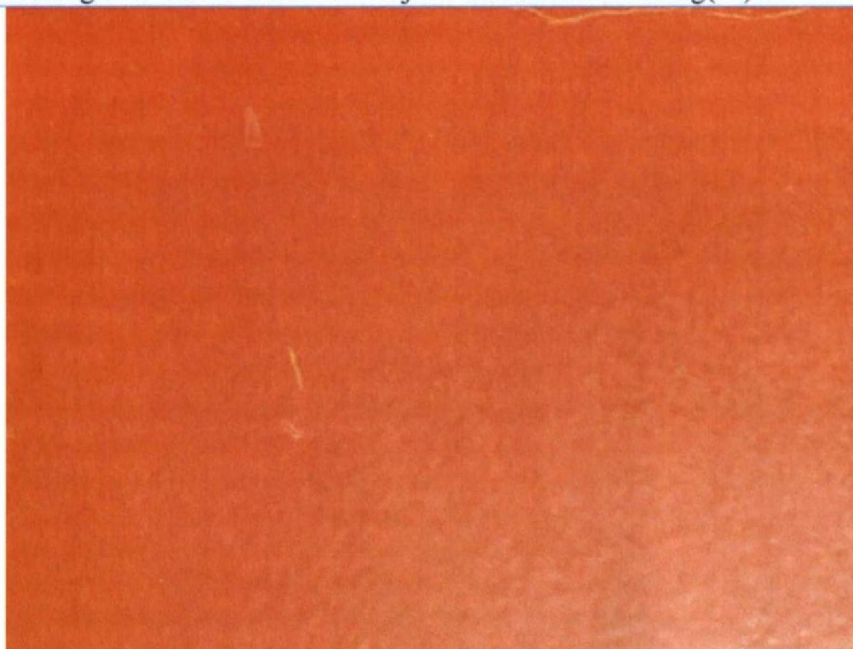


Foto 19: Scheurvorming vloer hal. Geen oorzakelijk verband met de beving(en).

C



Foto 20: Overzicht kantoor 0.14. (foto 21)

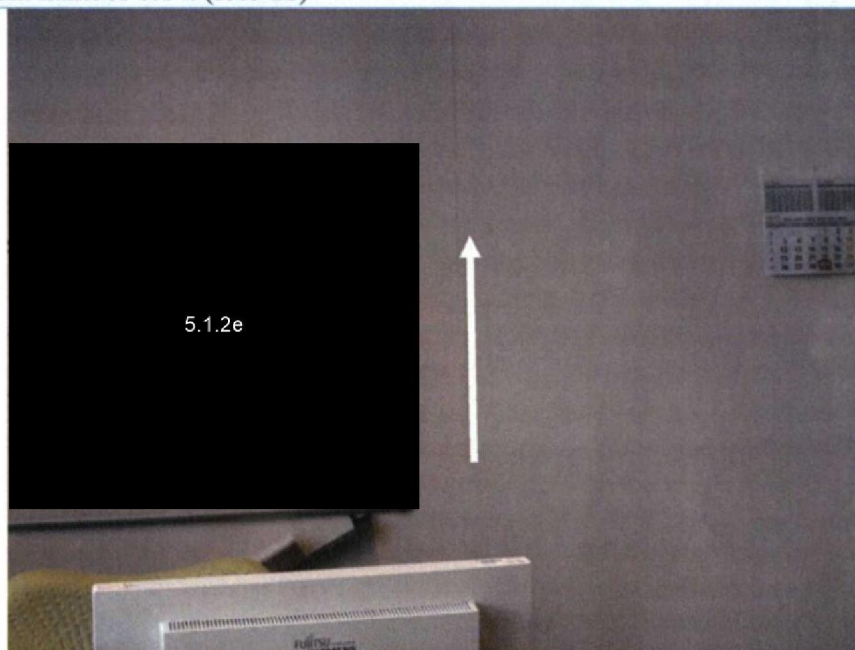


Foto 21: Scheurvorming wand kantoor 5.1.2e Geen oorzakelijk verband met de beving(en).

