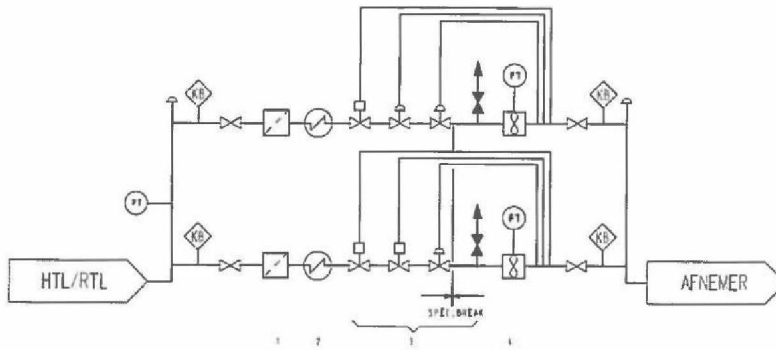


Bijlage 2: dataoverzichten GOS



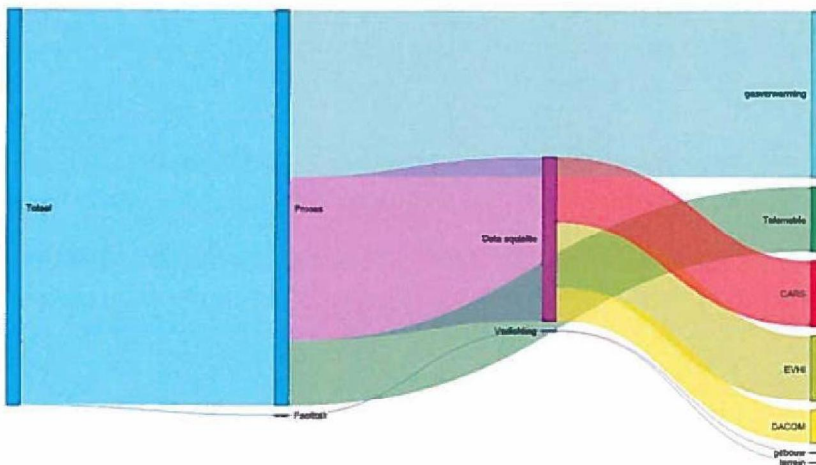
Figuur 47: Overzichtschema GOS

Energiebalans GOS Barneveld N-047							
groep	subgroep	Instrumentatie	Totaal geïnstalleerd vermogen (kVA)	Maximaal gelijktijdig vermogen (kVA)	Bedrijfstijd (uur)	Totaal verbruik 2015 (MWh)	Bijdrage (%)
faciliteir	verlichting	Verlichting gasruimte + terreinverlichting	0,2	0,14	36	0,005	0,14%
faciliteir	verlichting	Verlichting gasruimte	0,2	0,14	0	0,000	0,00%
faciliteir	verlichting	Verlichting elektrische ruimte, verwarmings	0,3	0,21	36	0,008	0,20%
proces	data acquisitie	DACOM	0,05	0,035	8760	0,307	8,25%
proces	data acquisitie	EVHI	0,1	0,07	8760	0,613	16,50%
proces	data acquisitie	CARS1	0,1	0,07	8760	0,613	16,50%
proces	telemetrie	Afnehmer Data Watt	0,1	0,07	8760	0,613	16,50%
proces	gas verwarming	Verwarming	2,2	1,54	2024	1,558	41,92%
Totaal			3,25	2,275		3,717	100,00%

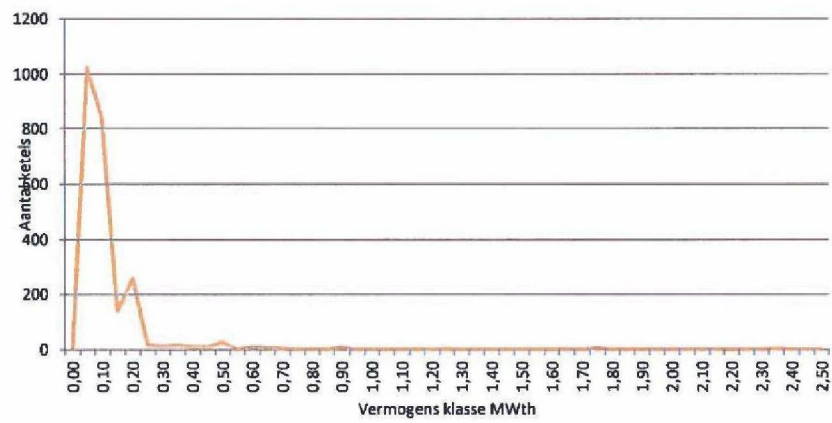
gefactureerd elektriciteitsverbruik	
jaar	MWh
2013	3,85
2014	3,55
2015	3,61

Rijlabels	Som van Totaal verbruik 2015 (MWh)
faciliteir	0,013
verlichting	0,013
proces	3,704
data acquisitie	1,533
gas verwarming	1,558
telemetrie	0,613
Eindtotaal	3,717

Tabel 37: Energiebalans GOS

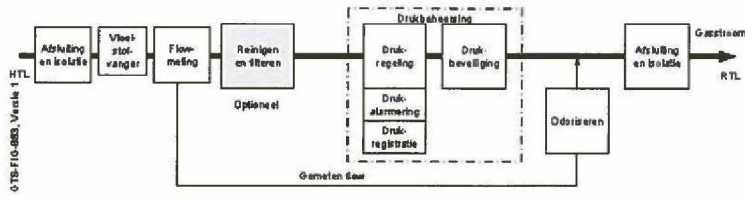


Figuur 48: Sankey-diagram GOS



Figuur 49: Vermogensclassificatie ketels op GOS

Bijlage 3: data overzichten MR



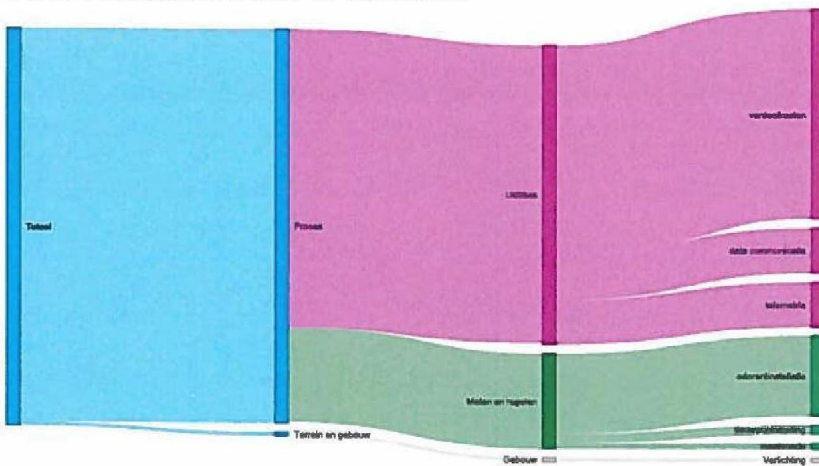
Figuur 50: Schematische tekening MR

		MR Ext						
groep	subgroep 1	subgroep 2	Instrumentatie	Totaal geïnstalleerd vermogen (kVA)	Maximaal gelijk vermogen (kVA)	Bedrijfstijd (uur)	Totaal verbruik 2015 (MWh)	Bijdrage (%)
proces	utilities	verdeelkasten	XEP-01	0,63	0,441	3000	1,323	12,16%
proces	utilities	verdeelkasten	XEP-01 LUBKB	0,2	0,14	3000	0,420	3,86%
proces	utilities	verdeelkasten	XEP-01 verw E-ruimte vorstbeveiliging	4,5	3,15	800	2,520	23,16%
proces	utilities	verdeelkasten	XEP-01 terrein/gevel verlichting	0,5	0,35	0	0,000	0,00%
proces	utilities	verdeelkasten	XIP-01	0,2	0,14	3000	0,420	3,86%
proces	utilities	verdeelkasten	SRP-001	0,5	0,35	3000	1,050	9,65%
proces	utilities	telemetrie	TMX-01	0,2	0,14	8760	1,226	11,27%
proces	utilities	data communicatie	Dacom	0,2	0,14	8760	1,226	11,27%
proces	meten en regelen	meetsonde	Verwarming meetsonde	0,05	0,035	4380	0,153	1,41%
proces	meten en regelen	dauwpuntsmeting	Dauwpuntsmeting	0,05	0,035	4380	0,153	1,41%
proces	meten en regelen	dauwpuntsmeting	Tracing dauwpuntsmeting	0,2	0,14	720	0,101	0,93%
proces	meten en regelen	odorantinstallatie	WCD 400VAC E-ruimte	1	0,7	3000	2,100	19,50%
proces	meten en regelen	odorantinstallatie	WCD pomp tankauto	2,5	1,75	50	0,088	0,80%
terrein en gebouw	gebouw	verlichting	Verlichting LM2 + KB kast	0,2	0,14	720	0,101	0,93%
terrein en gebouw	gebouw	verlichting	Verlichting WCD en E-ruimte	0,3	0,21	0	0,000	0,00%
terrein en gebouw	gebouw	verlichting	Verlichting GC-ruimte	0,3	0,21	0	0,000	0,00%
Totaal verbruik				11,5	8,1		10,882	100,00%

gefactureerd elektriciteitsverbruik	
Jaar	MWh
2013	10,0
2014	4,9
2015	11,0

Rijlabels	Som van Totaal verbruik 2015 (MWh)
proces	10,7807
meten en regelen	2,5949
dauwpuntsmeting	0,2541
meetsonde	0,1533
odorantinstallatie	2,1875
utilities	8,1858
data communicatie	1,2264
telemetrie	1,2264
verdeelkasten	5,733
terrein en gebouw	0,1008
Verlichting	0,1008
gebouw	0,1008
Eindtotaal	10,8815

Tabel 38: Energiebalans meet- en regelstations



Figuur 51: Sankey-diagram E verbruik meet- en regelstations



5