

# Naar een nieuw winningsbesluit

Advies op Winningsplan Groningen Gasveld  
2016

(10)(2e)

# **ADVIESRECHT**

**Adviesrecht op basis van Winningsplan NAM:**

**hoe gas gewonnen wordt en wat de invloed is op  
omgeving**

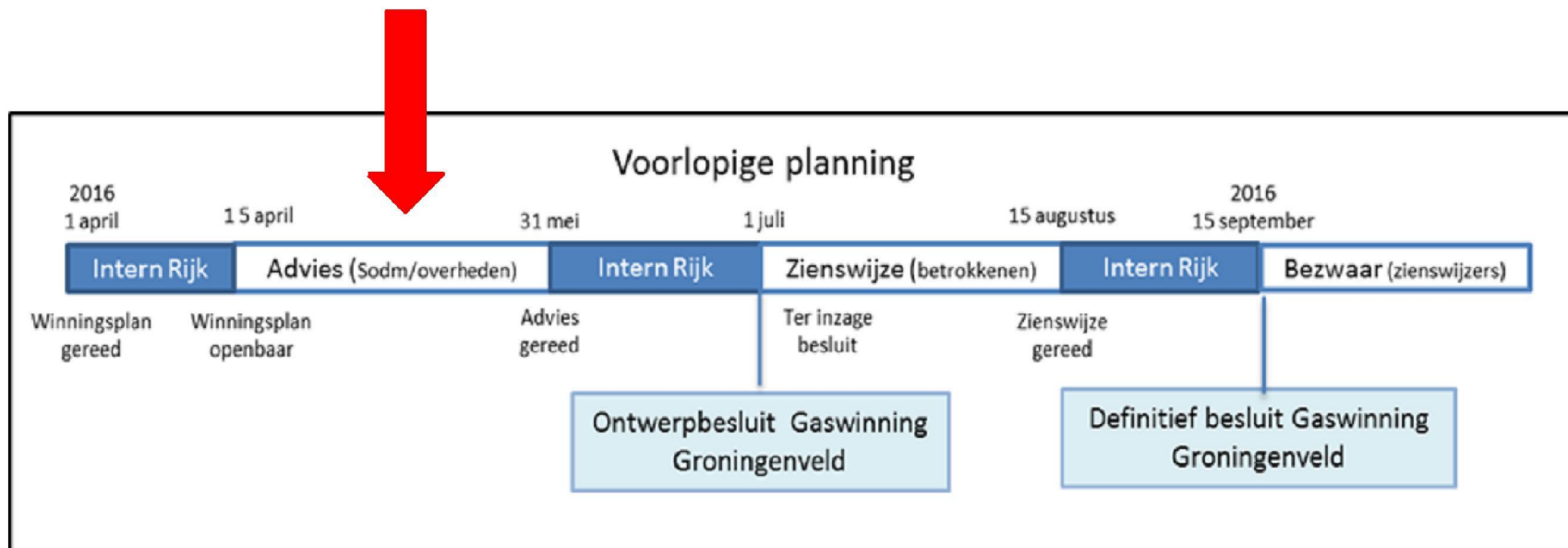
**Nieuw adviesrecht voor gemeenten, provincie, waterschappen en  
mijnraad**

**Bestaand adviesrecht SodM**

**Mede obv adviezen neemt minister ontwerpbesluit**

**Zienswijze en beroep mogelijk op basis van ontwerpbesluit**

# PLANNING



# INDELING ADVIES

- Samenvatting en hoofdadvis
- Onderbouwing en overige adviezen:
  - Bestuurlijke documenten
  - Veiligheid
  - Productieniveau en dreiging
  - Versterking
  - Regelingen
  - Schade
  - Meet- en Regelprotocol
  - Overig en “Couleur Local”

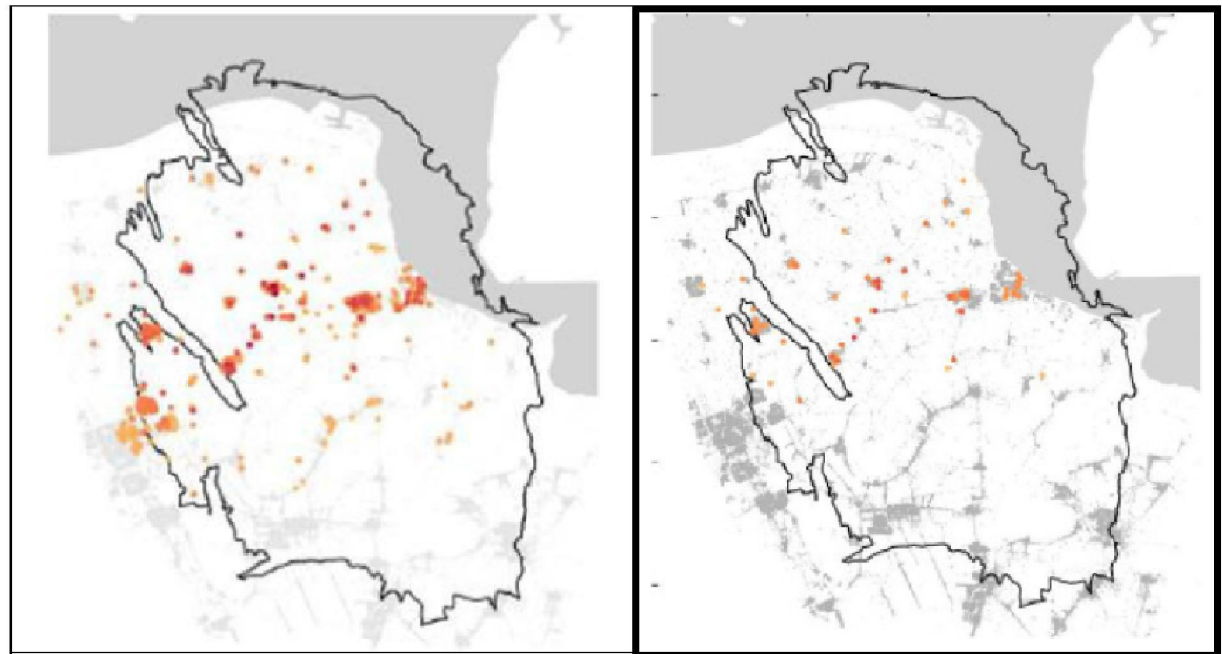
# BESTUURLIJKE DOCUMENTEN

- Commissie Meijer
- Bestuurlijk akkoord “Vertrouwen in herstel, herstel van vertrouwen
- Aanvullend maatregelenpakket
- Rapport Onderzoeksraad voor de Veiligheid
- Uitspraak Raad van State
- Meerjarenprogramma Aardbevingsbestendig en Kansrijk Groningen

# VEILIGHEID

## NAM

- Enkele honderden gebouwen onder norm;
- Circa 4000 potentieel vallende objecten;
- Industrie en infrastructuur onderzoek gaande.

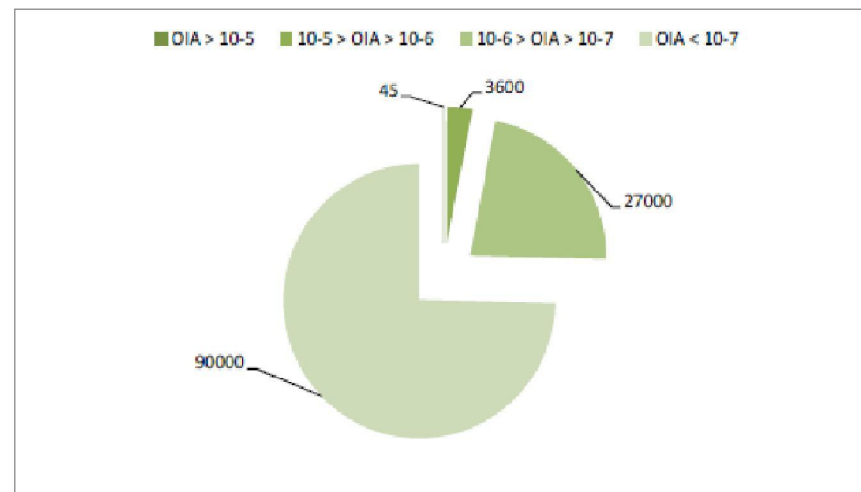


figuur 6.3: objecten niet op norm – indien niet versterkt bij 33 bcm (links HRA V2 en rechts HRA V3)

# VEILIGHEID (2)

## Onze conclusie

- Toetsingskaders ontbreken grotendeels;
- Risico-analyse niet compleet;
- Onzekerheden nog erg groot in berekeningen;
- Maatschappelijke impact onderbelicht;
- Modelberekeningen ondoorzichtig.

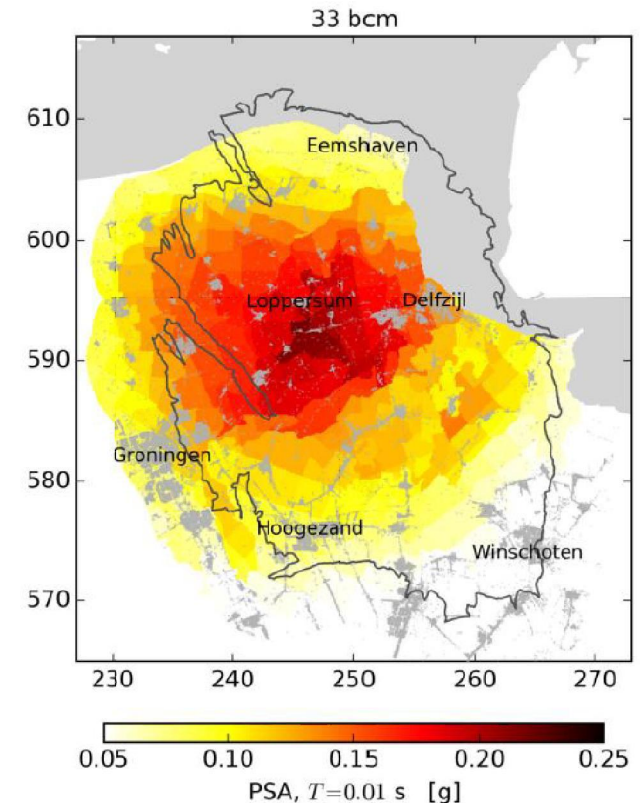


figuur 6.4: objecten in verschillende risicoklassen (OIA)

# PRODUCTIENIVEAU

## NAM

- Voorstel 2016-2017: 27 mlj m<sup>3</sup>  
daarna 33 mlj m<sup>3</sup>;
- Tot 2021:  $PGA_{max} = 0,21g$   
(was 0,25g, KNMI 0,35g);
- Na 2021:  $PGA_{max} = 0,23g$ .

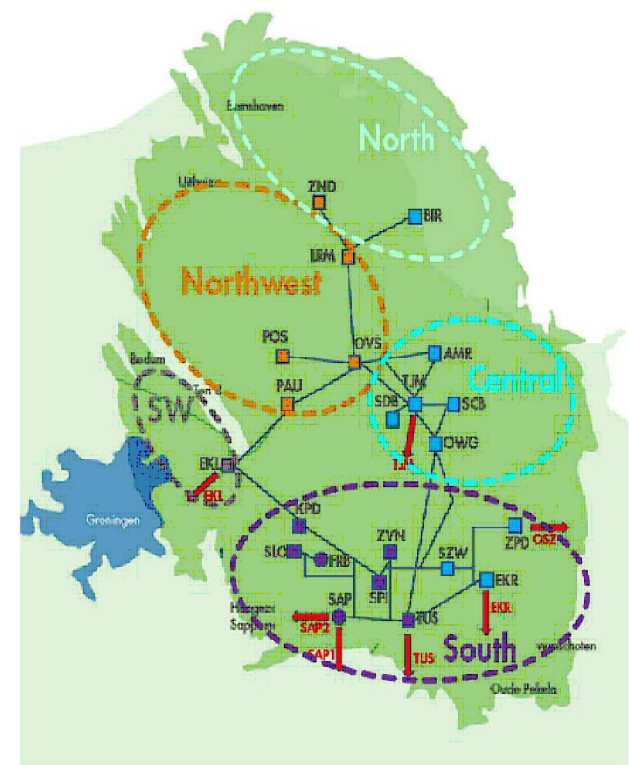




# PRODUCTIENIVEAU (2)

## Onze conclusie

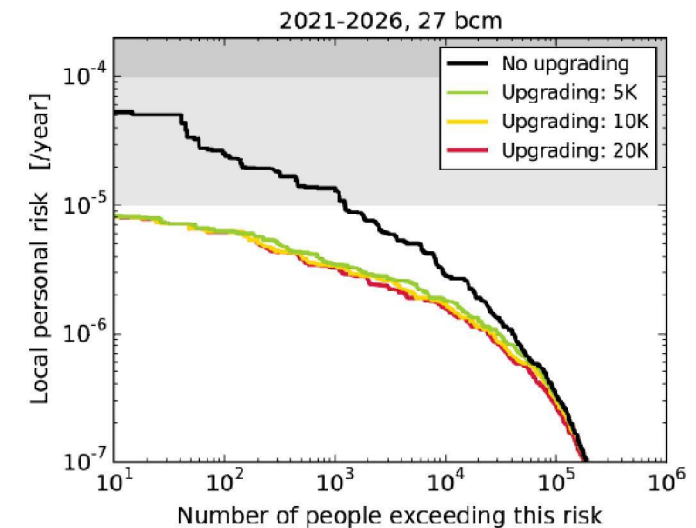
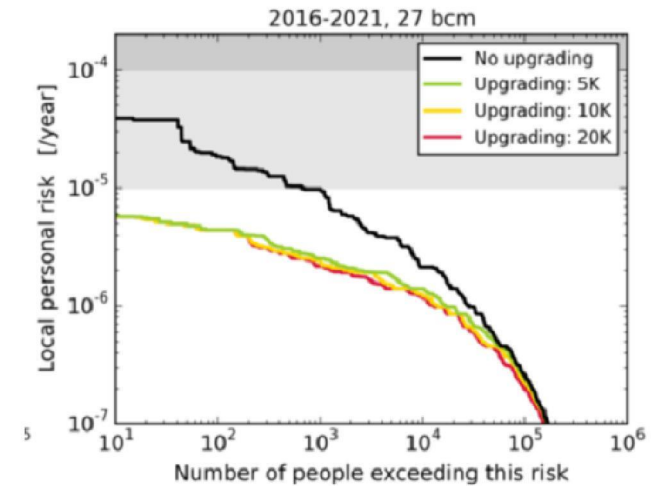
- Onderbouwing niveau tav veiligheid ontbreekt
- Onderbouwing verdeling clusters ontbreekt
- Onzekerheden groot in berekeningen
- Verhoging op termijn nu niet verantwoord



# VERSTERKING

## NAM

- Inspectie bepaalt omvang;
- NCG aanpak blijft voorlopig;
- Uitwerking Expert system;
- Aanpak haalbaar.



# VERSTERKING (2)

## Onze conclusie

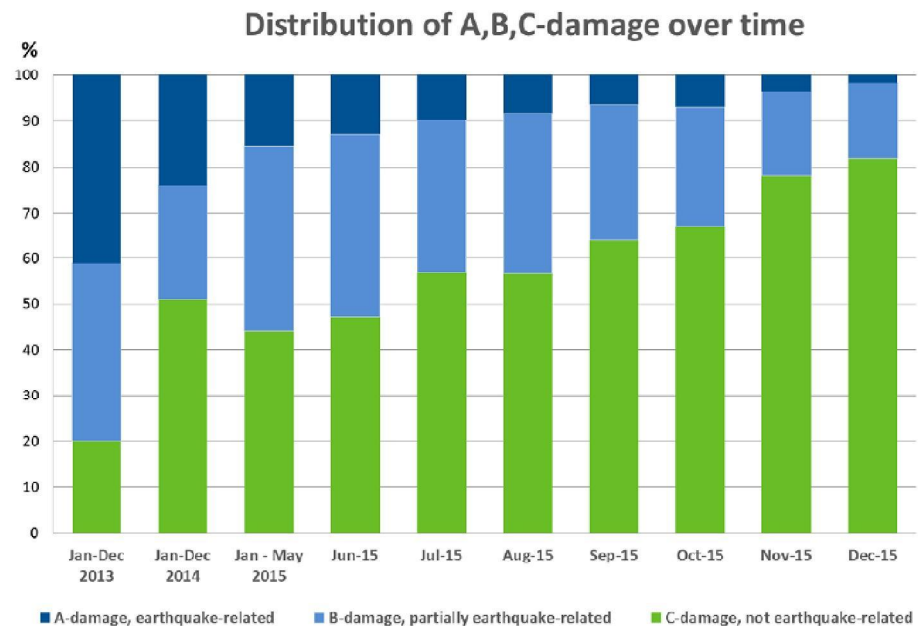
- Onderbouwing haalbaarheid ontbreekt;
- Uitloop versterkingsopgave;
- Geen versterking naar volgende periodes schuiven.



# SCHADE

## NAM

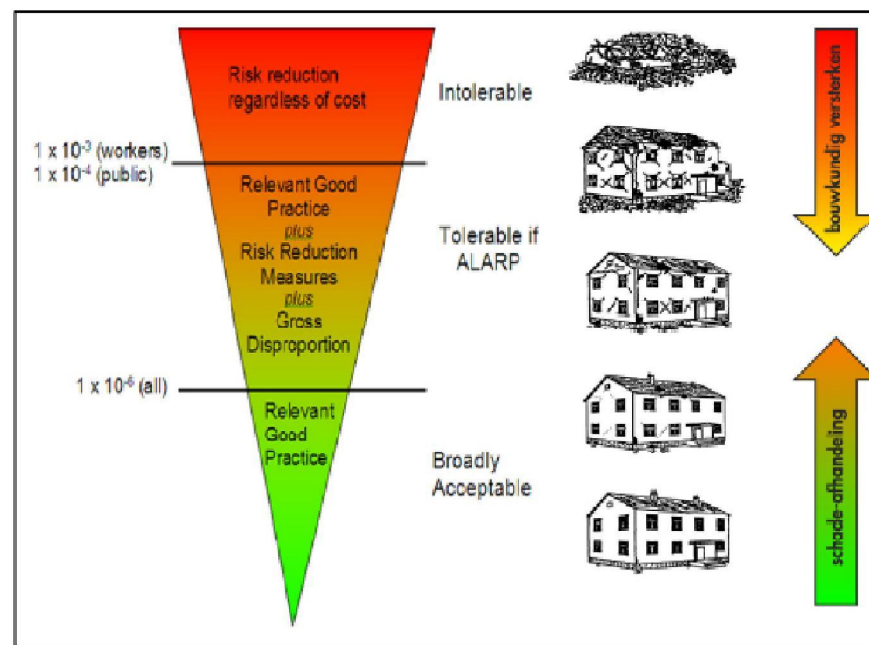
- Afhandeling schade wordt verbeterd (via NCG en CVW);
- Licht tot matige schade: breed geaccepteerd?;
- Aantal meldingen niet-aardbevingssschade neemt toe terwijl aantal bevingen afneemt.



# SCHADE (2)

## Onze conclusie

- Schade dient voorkomen te worden, maatregelen ter voorkoming schade ontbreken;
- Acceptatiecriterium voor schade ontbreekt;
- “Schade op schade” niet onderzocht;
- Analyse C-schades onafhankelijk.



figuur 6.5: benadering schades binnen ALARP-beginsel

# MEET- EN REGELPROTOCOL

## NAM

- Risicobeheerssysteem met openbaar dashboard;
- Bij overschrijding van signaalparameters maatregelen nemen.

Signaalparameter	Verwachting	0	I	II
Activity Rate (aantal M > 1.5)	29	$N \leq 37$	$37 < N \leq 45$	$N > 45$
PGA (g)		$PGA \leq 0.08$	$0.08 < PGA \leq 0,15$	$PGA > 0.15$
M > 2.5 (Richter)	3	$N \leq 5$	$5 < N \leq 7$	$N > 7$

Gebouwenversterking	Statusniveau op basis van de rapportage door NCG en CVW
Schadeafhandeling	Statusniveau op basis van de rapportage door NCG en CVW

Tabel 1 Signaalparameters en grenswaarden bij het in het Winningsplan voorgestelde productieniveau

# MEET- EN REGELPROTOCOL (2)

## Onze conclusie

- Nog niet volledig uitgewerkt;
- Rollen en bevoegdheden niet eenduidig
- Onafhankelijkheid moet geborgd worden
- Geen productieverhoging obv dit protocol

# HOOFDADVIES

## Primair

**verleen geen instemming vanwege omissies en onzekerheden**

## Secundair

**vanwege omissies en onzekerheden, hanteer voorzorgsprincipe **Better safe than sorry**;**

- beperk de productie aanzienlijk en geef invulling aan toekomstperspectief met verdere dalende lijn;
- stel termijn aan instemming met winningsplan;
- nieuw plafond uitsluitend op basis van nieuw winningsplan (niet op basis van Meet- en Regelprotocol)
- valideer onderzoeken
- laat NAM ontbrekende zaken aanvullen.