



Governance 'Praatplaat'

CONCEPT

V1.2

24 januari 2021

Prioriteiten!

Doel: Bewoners centraal

Fysieke en mentale veiligheid voor de bewoners van Groningen door, **vanuit effectieve, goed samenwerkende en communicerende overheden**, een voorspelbare en voortvarende versterking en/of afhandeling van de panden in de versterkingsopgave.

Lokaal wat kan, centraal wat moet ... en altijd (eerst) afgestemd.

Juiste mensen en houding: Commitment aan doel, Discipline tav kaders, Focus op uitvoering en samenwerking, Bewust van beeld van bewoners tav de overheid

Beleid nav oa *Bestuurlijk Akkoord*

Kaders

Centraal

Lokaal

Uitvoering

Maatwerk

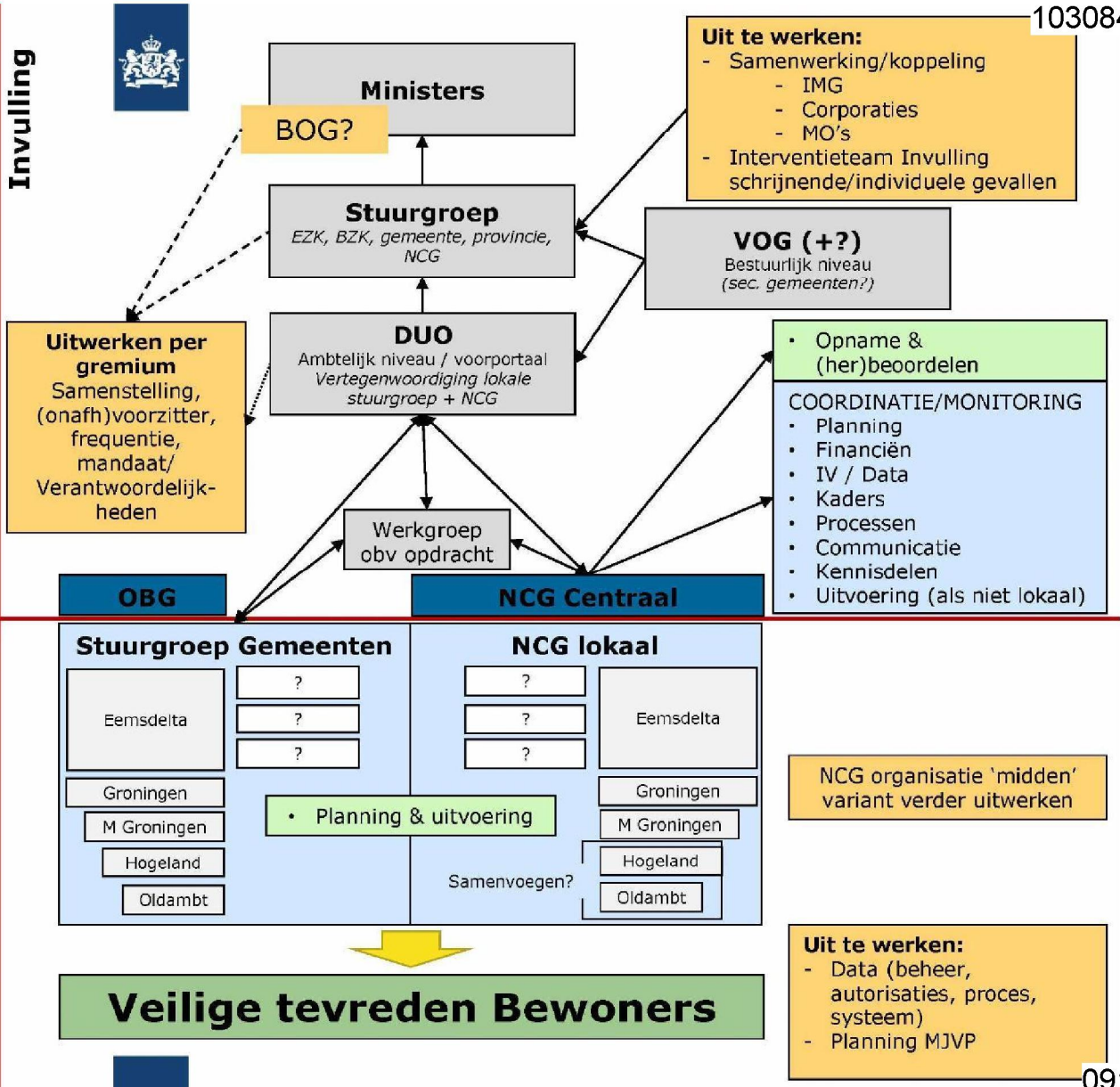
Lokaal mandaat en verantwoordelijkheid binnen heldere kaders

Uit te werken kaders (vanuit BZK/EZK, evt via SodM):

- Mandaat / verantwoordelijkheden
- Regelingen
- Budget (allocatie)
- Onafhankelijk adviseur
- Typologie
- Vergunningen

- Knelpuntenpot 100 mio
- Gebiedsfonds 300
- Gemeente - 70 mio
- Blok B - 300 mio

Concept
Invulling





Informatie DATA (een waarheid)

CONCEPT

V1.2

24 januari 2021



Aanpak *Informatievoorziening*

Eén waarheid - context

Context: correcte informatie is het fundament voor betrouwbare informatievoorziening omtrent het versterkingsdossier.

- Door het bestuursakkoord intensiveert de samenwerking en communicatie tussen bewoners, eigenaren, gemeenten en NCG.
- Hierdoor komen nieuwe informatie stromen tot stand en wordt ook de kwaliteit van andere informatie (o.a. eigenaarsinformatie) van groter belang.
- Om het bestuursakkoord in goede samenwerking en gecontroleerd uit te voeren, is het van cruciaal belang dat nauw wordt samengewerkt aan één waarheid.

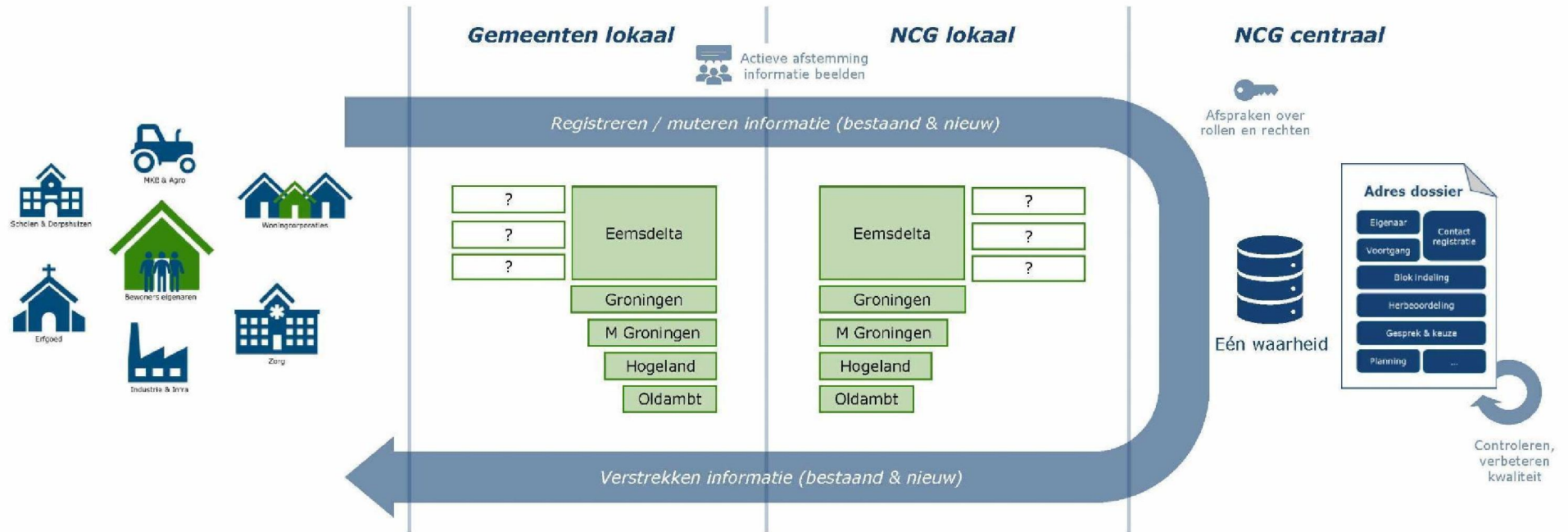
Voorstel: vanuit het DUO start een traject o.l.v. NCG om één waarheid inzake adresdossiers mogelijk te maken

- N.a.v. het brievenproces van blok A is een proces ingericht om nieuwe informatie vast te leggen (o.a. blokindeling en brieven) en wordt bestaande informatie doorlopend verrijkt o.b.v. analyses en terugkoppeling van eigenaren en bewoners (o.a. eigenaar gegevens).
- Aanvullend worden alle informatie stromen rondom het versterkingsdossier in kaart gebracht, worden eigenaren per informatie stroom / element vastgesteld en wordt een proces afgesproken t.a.v. het doorvoeren van wijzigingen (beheer).
- Tot slot worden afspraken gemaakt over het ontsluiten en gebruiken van de informatie.





Eén waarheid - conceptueel Aanpak Informatievoorziening



Eén waarheid op adresdossiers waar gemeenten lokaal op kunnen samenwerken met NCG lokaal ten behoeve van bewoners en eigenaren.





Aanpak *Informatievoorziening*

Eén waarheid – welke verandering nodig?



Tijdelijke situatie

- De “Moederlijst BA” vormt het middelpunt, maar met meerdere applicaties er omheen.
- Informatie niet 100% geschoond, maatregelen nodig om grip te krijgen en kwaliteit te beheersen.
- Beperkt eigenaarschap, dus duidelijke taken & verantwoordelijkheden en procesafspraken nodig.



Uiteindelijke situatie:

- BKG is het middelpunt voor het registreren van informatie en is de leidende bron.
- Informatie is geschoond (volgt gestelde prioriteit), kranen dicht en beheer cyclus van kracht.
- Eigenaarschap, taken & verantwoordelijkheden duidelijk, procesafspraken worden gevolgd, autorisaties ingeregeld.





Nationaal Coördinator Groningen

MJVP

CONCEPT

V1.2

24 januari 2021

Aanleiding en doel



Aanleiding:

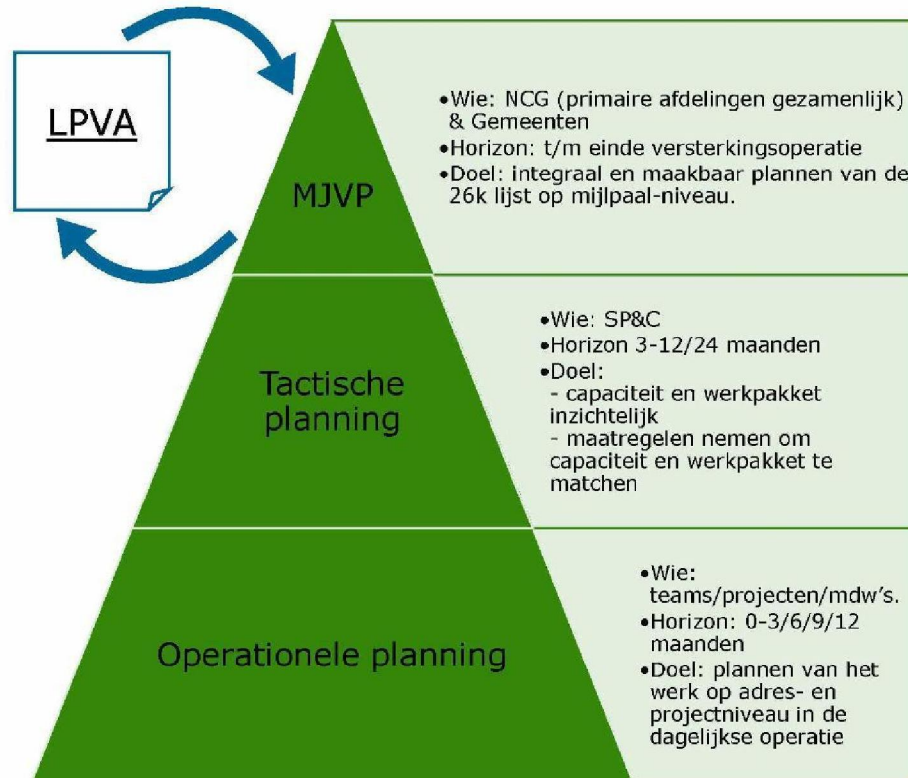
- N.a.v. het bestuursakkoord van 6 november, grote impact op de versterkingsopgave. Herbeoordeling op nieuwste norm en typologie noodzaakt om hernieuwd naar de meerjarige versterkingsplanning (MJVP) te kijken
- Bewoners, Gemeenten en de NCG hebben behoefte aan duidelijkheid over wanneer welk adres aan de beurt is. Voorspelbaarheid, continuïteit als basis voor betrouwbare communicatie
- Ook voor het plannen en inkopen van/door externe partijen is behoefte aan een meerjarige versterkingsplanning (MJVP) op adres- en mijlpaalniveau.

Doel:

- Betrouwbare integrale meerjarige planning opstellen voor de gehele resterende scope voor einde Q2 2021 om de versterkingsoperatie doelmatig vanuit alle betrokken partijen aan te kunnen sturen;



Context MJVP binnen planningspectrum



Lokaal plan van aanpak (LPVA) vs. MeerJaren VersterkingsPlan (MJVP)

LPVA

- Versterkingsplan per gemeente
- Het LPVA beschrijft voor NCG welk deel in het gebied aan de beurt is.
- Planningshorizon: 1 á 1,5 jaar.

MJVP

- Geclusterde (concept)projecten en prioritering
- Integrale planning (van opname t/m afgerond)

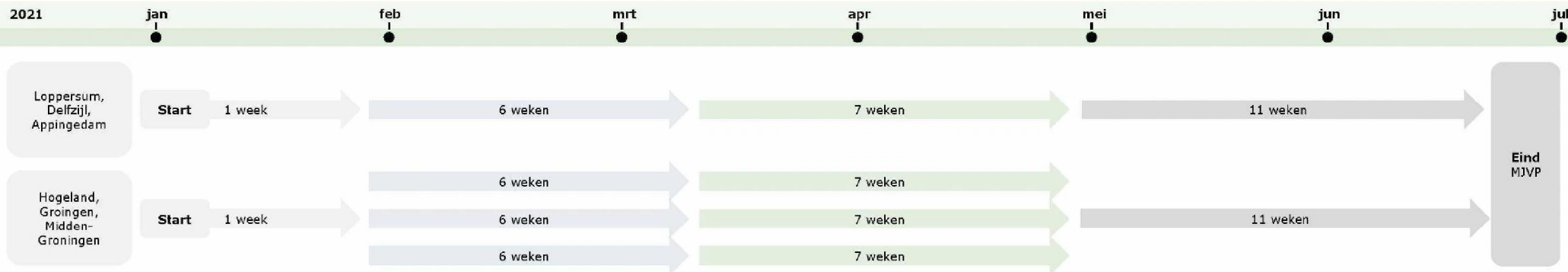
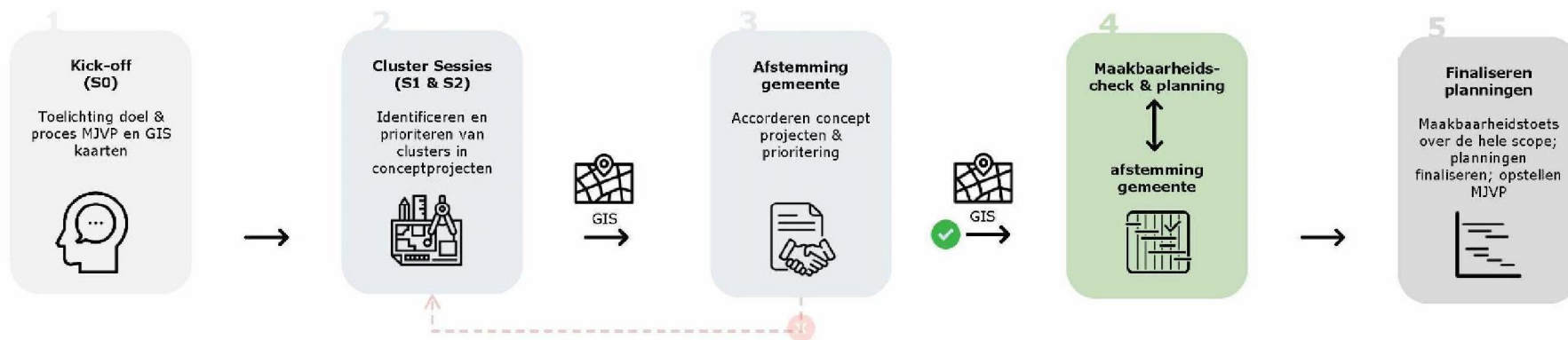
Wisselwerking LPVA & MJVP

- De LPVA's input voor opstellen MJVP = integrale planning
- Feitelijk wordt een jaardoorsnede uit het MJVP opgenomen in het lokaal plan.

MJVP projectaanpak en planning



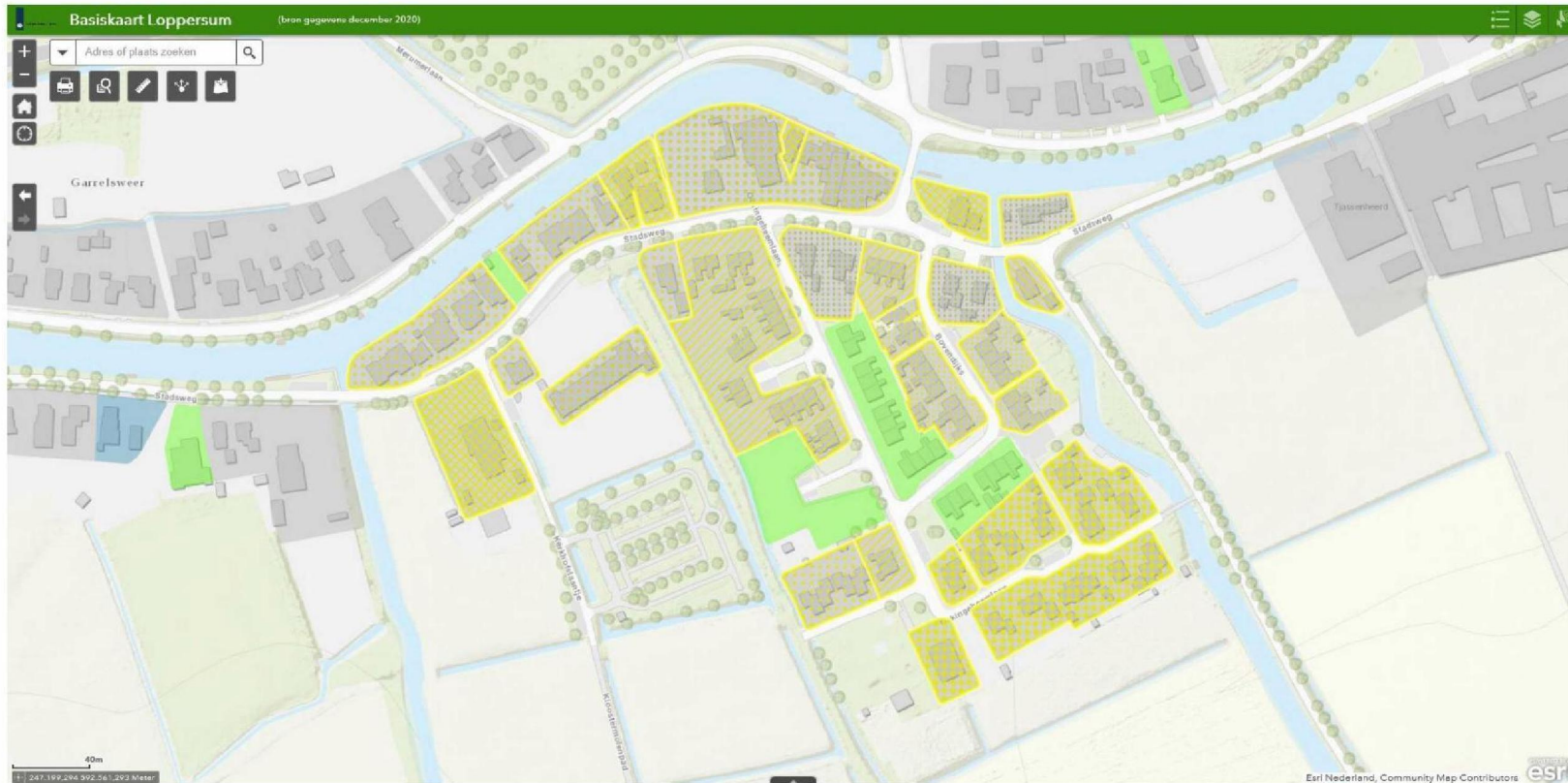
Er is een hoog-over programmaplaning opgesteld met een detailplanning per gemeente. Elke gemeente doorloopt hierbij gefaseerd dezelfde plancycli zoals onderstaand beschreven. De aanpak per gemeente om te komen tot een MJVP met planning op adresniveau is dus voor elke gemeente hetzelfde. Onderstaande is een versimpelde weergave van de aanpak en planning.



Per gebied worden adressen geclusterd en geprioriteerd



De conceptprojecten worden afgestemd met gemeenten en gebruikt als input voor de balkenplanning.



De conceptprojecten worden omgezet naar balkenplanningen (impressie)



De planningen worden samengevoegd, getoetst op maakbaarheid en afgestemd met gemeenten. Uiteindelijk leidt dit tot een meerjarenversterkingsplan.

Projecten - Garrelsweer							2021				2022				2023			
#	Project	Deel/project/adres	#Adresen	VP	Type		Q1 21	Q2 21	Q3 21	Q4 21	Q1 22	Q2 22	Q3 22	Q4 22	Q1 23	Q2 23	Q3 23	Q4 23
108	[CCP] - 1.1 - LOPP - GARR - P50 VRIJSTAAND	Stadsweg (10)(2e) Garrelsweer	25	Loppersum	CONCEPT				12	13	6	7	4	6	5	8	7	5
109	[CCP] - 1.1 - LOPP - GARR - STADSWEG 118 1W	Stadsweg 0(2) Garrelsweer	10	Loppersum	CONCEPT			6	4	1	2	4	1	2	3	8		
110	[CCP] - 1.1 - LOPP - GARR - W&B OCKINGEHEEMLAAN 21W	Stadsweg (10)(2e) Garrelsweer Ockingeheemlaan (10)(2e) Garrelsweer	31	Loppersum	CONCEPT			16	15	6	7	5	10	3	5	16	10	
111	[CCP] - 1.2 - LOPP - GARR - BOVENDIJKS 17W	Bovendijks (10)(2e) Garrelsweer	17	Loppersum	CONCEPT		1	16	4	6	1	2	4	3	4	3	3	4
112	[CCP] - 1.2 - LOPP - GARR - OCKINGEHEEMLAAN 2^1 4W	Ockingeheemlaan 10(2) Garrelsweer	4	Loppersum	CONCEPT				1	2	1	1	1	1	1	2	1	1
113	[CCP] - 1.2 - LOPP - GARR - STADSWEG 92 1W	Deelgebied (1) Garrelsweer	36	Loppersum	CONCEPT		36	6	10	7	10	5	10	20				
114	[CCP] - 1.2 - LOPP - GARR - STADSWEG KERK & VRIJSTAAND 6W	Stadsweg (10)(2e) Garrelsweer	6	Loppersum	CONCEPT		6	0	0	2	2	2	2	4				
115	[CCP] - 1.2 - LOPP - GARR - STADSWEG VRIJSTAAND 1 W	Stadsweg (10)(2e) Garrelsweer	22	Loppersum	CONCEPT					6	5	11	0	14	2	6	12	10
116	[CCP] - 1.2 - LOPP - GARR - STADSWEG VRIJSTAAND 5W	Stadsweg (10)(2e) Garrelsweer	15	Loppersum	CONCEPT								6	9	2	3	5	5
117	[CCP] - 1.3 - LOPP - GARR - OCKINGEHEEMLAAN 14W	Bovendijks (10)(2e) Garrelsweer Ockingeheemlaan (10)(2e) Garrelsweer	14	Loppersum	CONCEPT							6	8	3	4	1	6	14

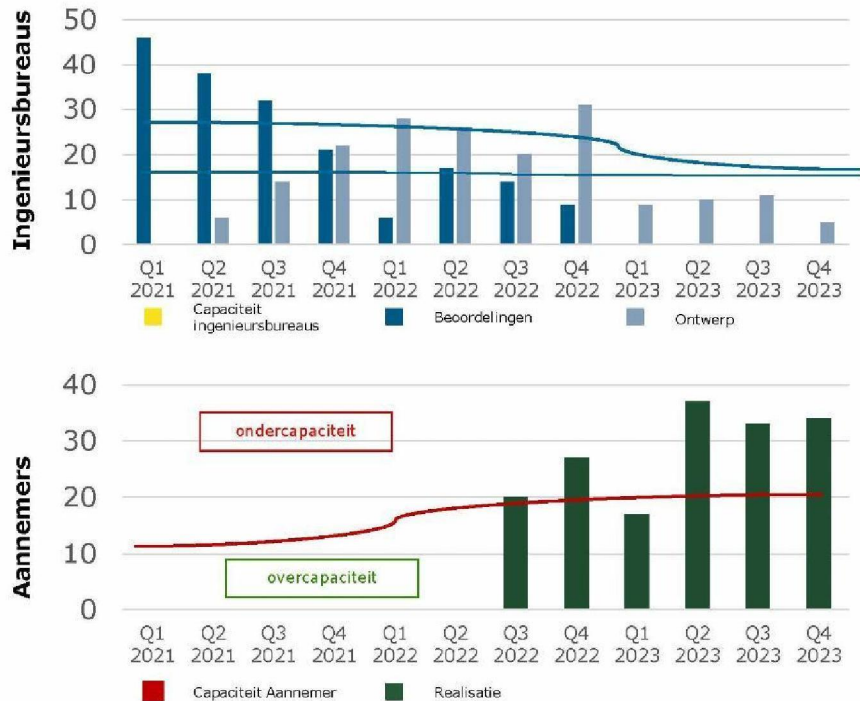
	2021				2022				2023			
	Q1	Q2	Q3	Q4	Q1	Q2	Q3	Q4	Q1	Q2	Q3	Q4
Aantal beoordelingen	46	38	32	21	6	17	14	9				
Aantal ontwerp		6	14	22	28	26	20	31	9	10	11	5
Aantal realisatie							20	27	17	37	33	34

Optimaliseren planning op basis van capaciteit



Een maakbare planning zorgt voor continuïteit bij marktpartijen (ingenieursbureaus en aannemers) en transparantie naar bewoners.

Vóór optimalisatie



Na optimalisatie



MJVP projectaanpak en planning



Er is een hoog-over programmaplaning opgesteld met een detailplanning per gemeente. Elke gemeente doorloopt hierbij gefaseerd dezelfde plancycli zoals onderstaand beschreven. De aanpak per gemeente om te komen tot een MJVP met planning op adresniveau is dus voor elke gemeente hetzelfde. Onderstaande is een versimpelde weergave van de aanpak en planning.

