

Woensdag 21 april 2021



**Versterken & Vernieuwen
Woltersum**



Welkom

Integrale aanpak

- Versterking
- Tijdelijke huisvesting
- Integrale aanpak
- Communicatie
- Schade
- Funderingen

Dorpsvernieuwing

- Wonen
- School

Communicatie

Hoe verder



(10)(2e)

(10)(2e)



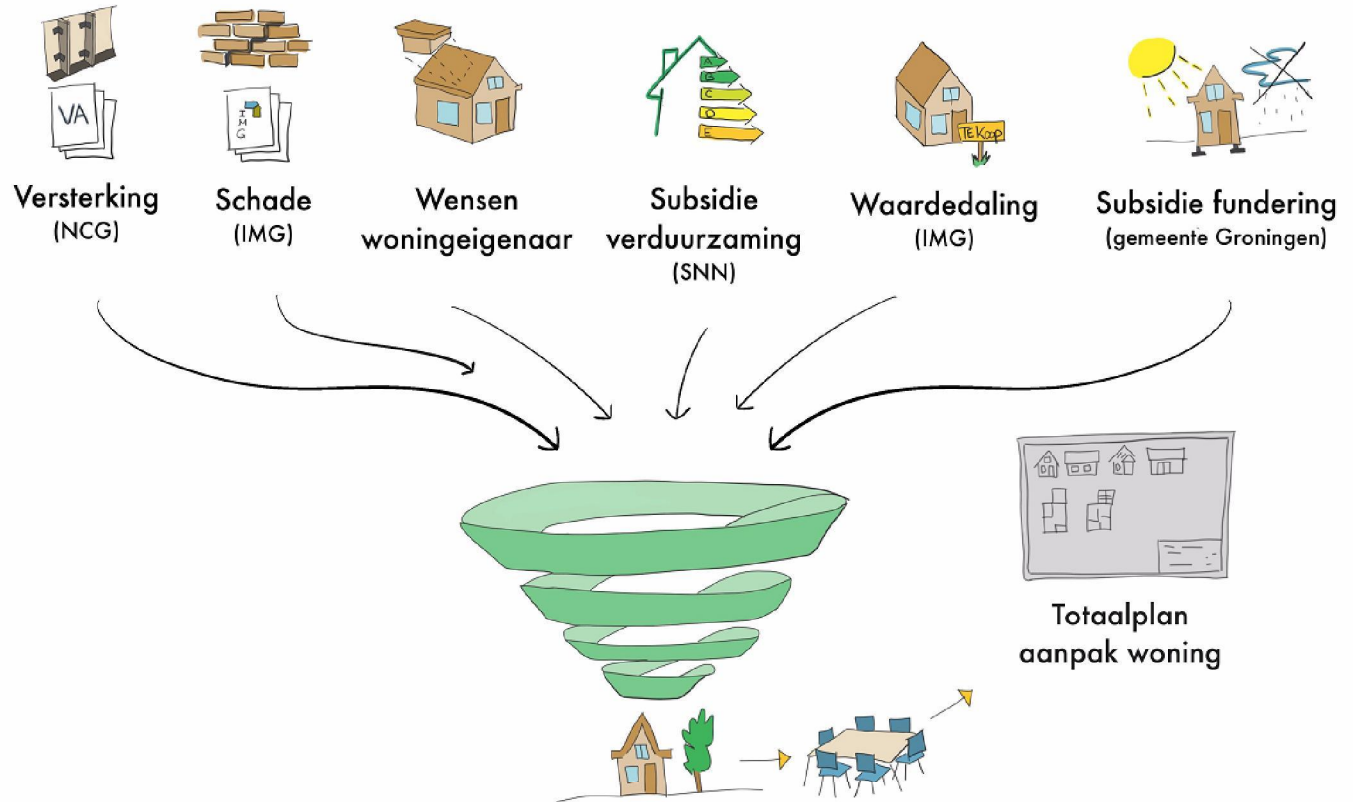
(10)(2e)



Nationaal Coördinator Groningen

(10)(2e)

Integrale aanpak



Welkom

Integrale aanpak

- Versterking
- Tijdelijke huisvesting
- **Integrale aanpak**
- Communicatie
- Schade
- Funderingen

Dorpsvernieuwing

- Wonen
- School

Communicatie

Hoe verder

Cijfers en feiten VA's (NCG)

Welkom

Integrale aanpak

- **Versterking**
- Tijdelijke huisvesting
- Integrale aanpak
- Communicatie
- Schade
- Funderingen

Dorpsvernieuwing

- Wonen
- School

Communicatie

Hoe verder

Overzicht Woltersum totaal 170 adressen

• VA binnen bij NCG	106
• Vrijgegeven VA's	89
• Vrijgegeven VA's besproken met bewoners	78
• Nog in de markt zetten	10
• Uitstellers	11
• Oplevering VA's in Q2	15
• Oplevering VA's in Q3	11
• In uitvoering	2 (>12)
• Afgerond	5
• Sloop, geen opname en normering	8
• Andere projecten (kerk, eigen initiatief en school)	4
• Herbeoordeling (voorlopige opgave)	13

Planning integrale aanpak

Welkom

Integrale aanpak

- Versterking
- Tijdelijke huisvesting
- **Integrale aanpak**
- Communicatie
- Schade
- Funderingen

Dorpsvernieuwing

- Wonen
- School

Communicatie

Hoe verder

- Start uitvoering integrale aanpak > 12 woningen in Q3, Q4 2021
- Masterplan voor geheel Woltersum in de maak door NCG in samenwerking met gemeente Groningen:
 - Hoe kunnen we in samenwerking met de bewoners de maximaal haalbare hoeveelheid woningen gelijktijdig aanpakken?
 - Flexibiliteit in de planning (urgentie, onvoorziene omstandigheden, ...)
 - Criteria:
 - Tijdelijke huisvesting
 - Beschikbaarheid aannemers
 - Natuurvrij maken
 - Bereikbaarheid, leefbaarheid, veiligheid, communicatie en welzijn
 - Logistiek in het dorp tijdens versterking (dorp niet op slot zetten)
 - Opslag materiaal, materieel, P plaats bedrijfsauto's aannemers etc.
- We kunnen (helaas) niet alle woningen in één keer versterken
- Uitgangspunt: versterking Woltersum afgerond in 2025

Typologieaanpak (NCG)

Welkom

Integrale aanpak

- **Versterking**
- Tijdelijke huisvesting
- Integrale aanpak
- Communicatie
- Schade
- Funderingen

Dorpsvernieuwing

- Wonen
- School

Communicatie

Hoe verder

- Beoordelingsmethodiek
- Gebouwen worden ingedeeld in gelijksoortige types
- Ontwikkeld door TNO, ACVG adviseert
- Geen individuele opnames & beoordelingen meer (erg tijdrovend)
- Meer snelheid/duidelijkheid voor bewoners
- Waar typologie niet past > maatwerk
- Inmiddels herbeoordeling via typologie, volgens nieuwste inzichten



Nationaal Coördinator Groningen



Tijdelijke huisvesting (NCG)

Welkom

Integrale aanpak

- **Versterking**
- Tijdelijke huisvesting
- Integrale aanpak
- Communicatie
- Schade
- Funderingen

Dorpsvernieuwing

- Wonen
- School

Communicatie

Hoe verder

- Interne aanvraag NCG gedaan voor 16 wisselwoningen
- Grotendeels bestemd voor gezinnen

Versterken (NCG)

Welkom

Integrale aanpak

- Versterking
- Tijdelijke huisvesting
- Integrale aanpak
- Communicatie
- Schade
- Funderingen

Dorpsvernieuwing

- Wonen
- School

Communicatie

Hoe verder

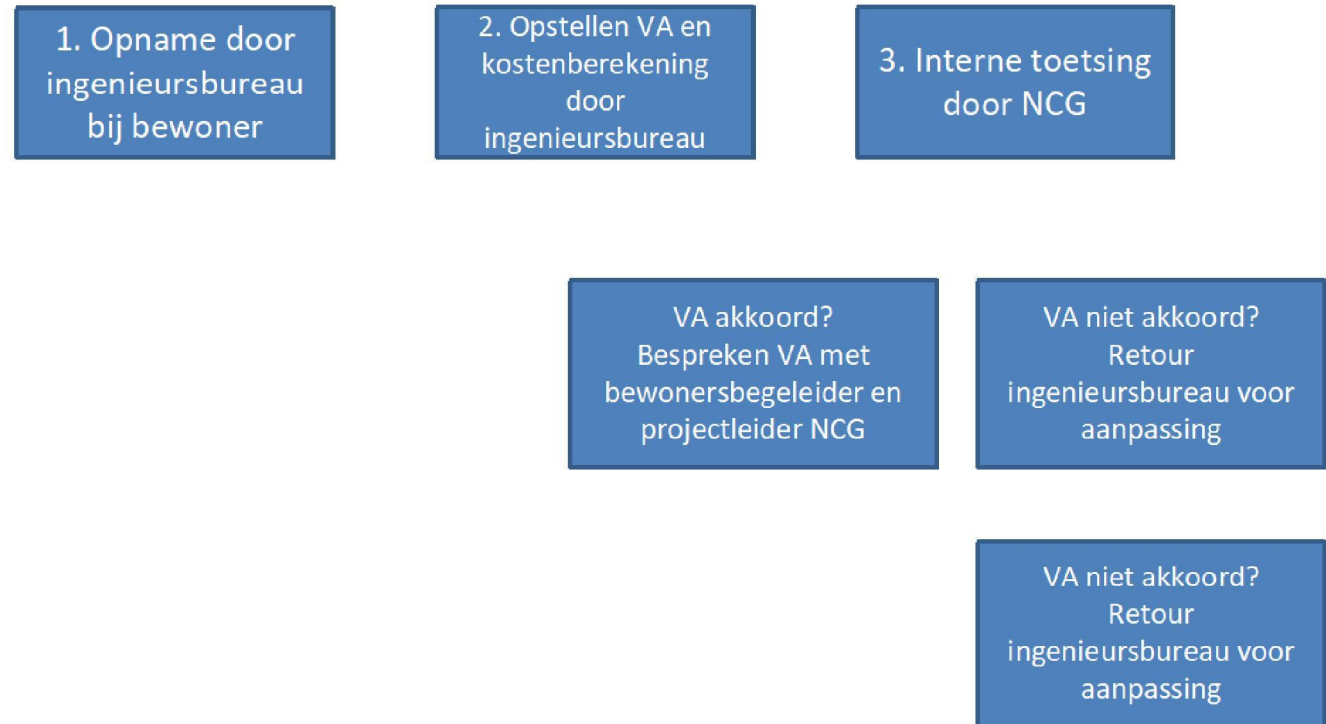
Proces versterken op hoofdlijnen (nog processchema van maken)

Proces versterken op hoofdlijnen

1. Opname door Ingenieursbureau bij bewoner
2. Opstellen VA en kostenberekening door ingenieursbureau
3. Interne toetsing NCG
4. Va niet akkoord? Retour ingenieursbureau voor aanpassing
5. Bespreken VA met bewoner met
 - Bewoners begeleiders ((10)(2e) , (10)(2e) , (10)(2e) , (10)(2e))
 - Projectleider (10)(2e)
6. VA niet akkoord? Retour ingenieursbureau voor aanpassing
7. VA akkoord? Daarna Vervolg VA (VVA) gesprek met bewoner inplannen:
 - Bespreken VA, scenario keuze (EKB, Groninger model, regulier NCG)
 - Bewoners begeleiders ((10)(2e) (10)(2e) , (10)(2e) , (10)(2e))
 - Projectleider (10)(2e)
8. Ontwerpfase met bewoner, bewonersbegeleider, projectleider, ingenieursbureau/architect, aannemer.
9. Uitvoeringsfase met bewoner, bewonersbegeleider, projectleider, ingenieursbureau/architect, aannemer.
10. Oplevering
11. Dossier sluiten.

Versterken (NCG)

Proces versterken op hoofdlijnen



Welkom

Integrale aanpak

- **Versterking**
- Tijdelijke huisvesting
- Integrale aanpak
- Communicatie
- Schade
- Funderingen

Dorpsvernieuwing

- Wonen
- School

Communicatie

Hoe verder

Versterken (NCG)

scenario keuze (EKB, Groninger model, regulier NCG)

Welkom

Integrale aanpak

- **Versterking**
- Tijdelijke huisvesting
- Integrale aanpak
- Communicatie
- Schade
- Funderingen

Dorpsvernieuwing

- Wonen
- School

Communicatie

Hoe verder

Versterken (NCG)

Wie zijn betrokken vanuit NCG?

Bewonersbegeleiders: eerste aanspreekpunt van NCG voor bewoners

Welkom

Integrale aanpak

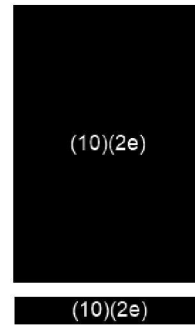
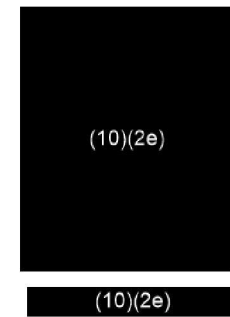
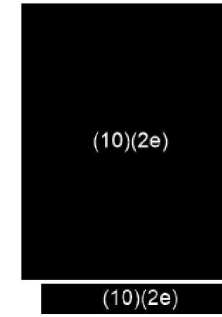
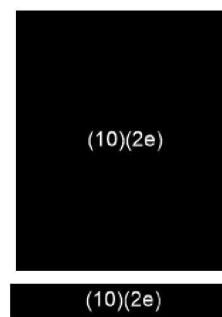
- Versterking
- Tijdelijke huisvesting
- Integrale aanpak
- **Communicatie**
- Schade
- Funderingen

Dorpsvernieuwing

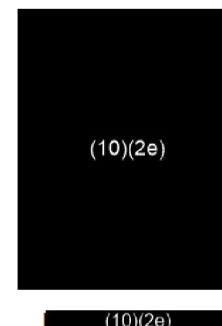
- Wonen
- School

Communicatie

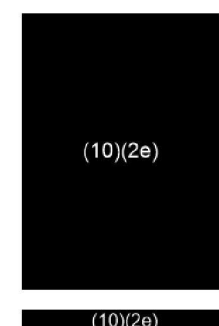
Hoe verder



Projectleider



Programmamanager
Woltersum (aansturen
projectteam
Woltersum)



Programmamanager
Versterkingspunt
Groningen

Deze collega's werken met collega's van gemeente Groningen en IMG intensief samen aan de integrale aanpak van de woningen in Woltersum

Schade (IMG)

Welkom

Integrale aanpak

- Versterking
- Tijdelijke huisvesting
- Integrale aanpak
- Communicatie
- **Schade**
- Funderingen

Dorpsvernieuwing

- Wonen
- School

Communicatie

Hoe verder

Funderingen (Gemeente)

Welkom

Integrale aanpak

- Versterking
- Tijdelijke huisvesting
- Integrale aanpak
- Communicatie
- Schade
- **Funderingen**

Dorpsvernieuwing

- Wonen
- School

Communicatie

Hoe verder

- Pilot onderzoek naar funderingsproblemen bij 13 woningen in Woltersum
- Subsidie bestaande uit twee stappen:
 1. Subsidie funderingsonderzoek (maximaal €10.000)
 2. Subsidie herstel fundering (maximaal €100.000)
- Doel pilot: werkt de subsidieregeling en werkt de integrale aanpak?

Bouwmeester Versterken

Welkom

Integrale aanpak

- Versterking
- Tijdelijke huisvesting
- Integrale aanpak
- Communicatie
- Schade
- Funderingen

Dorpsvernieuwing

- Wonen
- School

Communicatie

Hoe verder

U bent wellicht bekend met de stadbouwmeester, maar sinds kort is er ook een bouwmeester versterking, of dorpsbouwmeester, werkzaam voor de gemeente Groningen.

Deze rol wordt vervuld door Dianne Maas-Flim, een architect met ruime ervaring op het gebied van erfgoed. Zij spant zich in voor de borging van de ruimtelijke kwaliteit in het aardbevingsgebied. Dit houdt in dat zij verantwoordelijk zal zijn voor behoud van het karakter van de verschillende dorpen en panden tijdens de versterkingsoperatie.

Ze zal bewoners en hun architect begeleiden bij het realiseren van ontwerpen die recht doen aan de karakteristieke waarden van het gebied.

Mocht u, uw aannemer of uw architect behoefte hebben aan een gesprek met Dianne, dan kunt u een mail sturen naar VersterkenWoltersum@groningen.nl



Dorpsvernieuwing: wonen

De gemeente en inwoners (Thematafel Wonen) hebben samen een aantal scenario's voor nieuwe woningen uitgewerkt. Deze zijn gepresenteerd tijdens Hap&Stap.

De gemeente heeft de locaties trainingsveld en ijsbaan verder onderzocht op o.a.:

- Onderzoeken (flora en fauna, archeologie, bodem)
- (Financiële) haalbaarheid

Welkom

Integrale aanpak

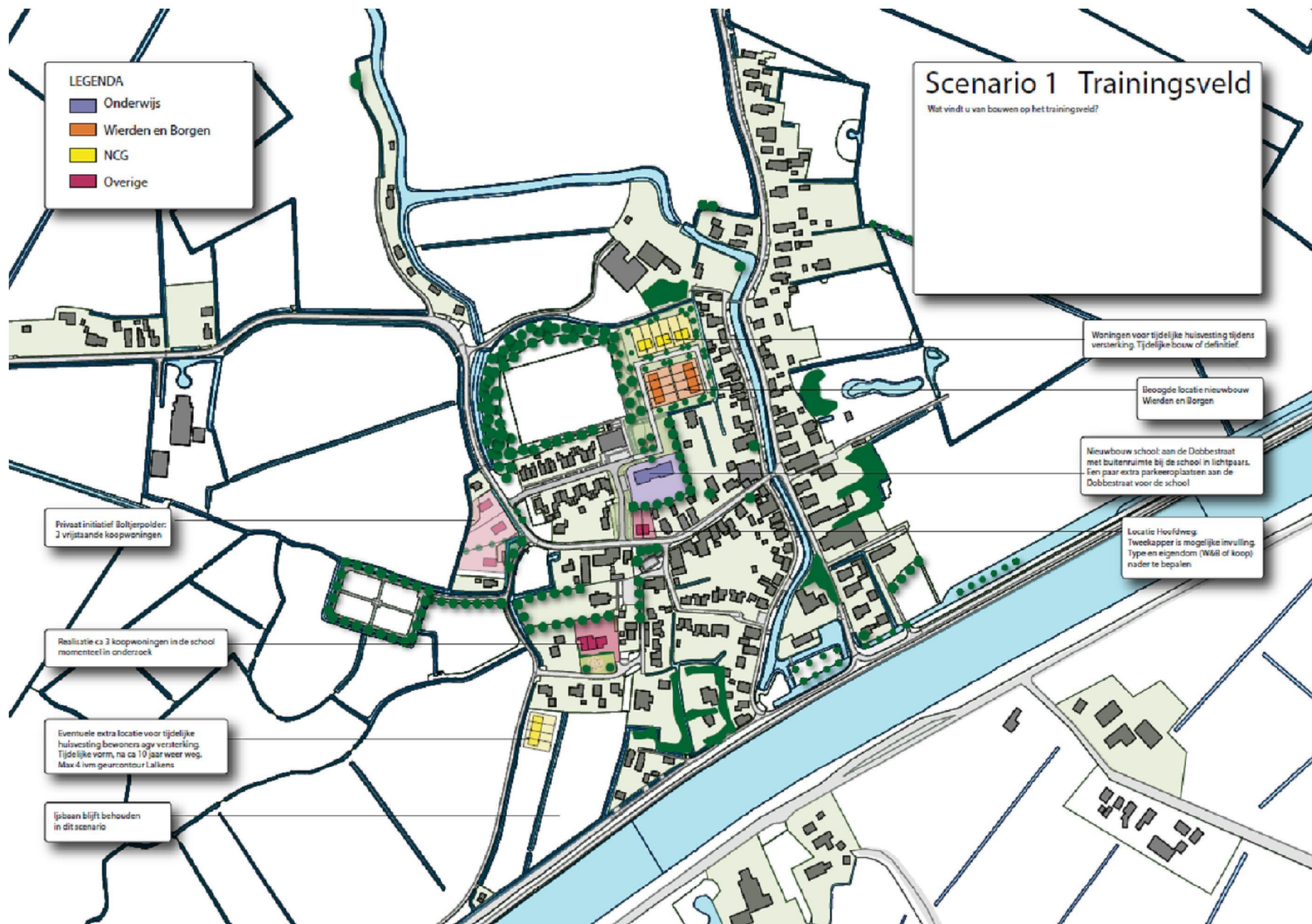
- Versterking
- Tijdelijke huisvesting
- Integrale aanpak
- Communicatie
- Schade
- Funderingen

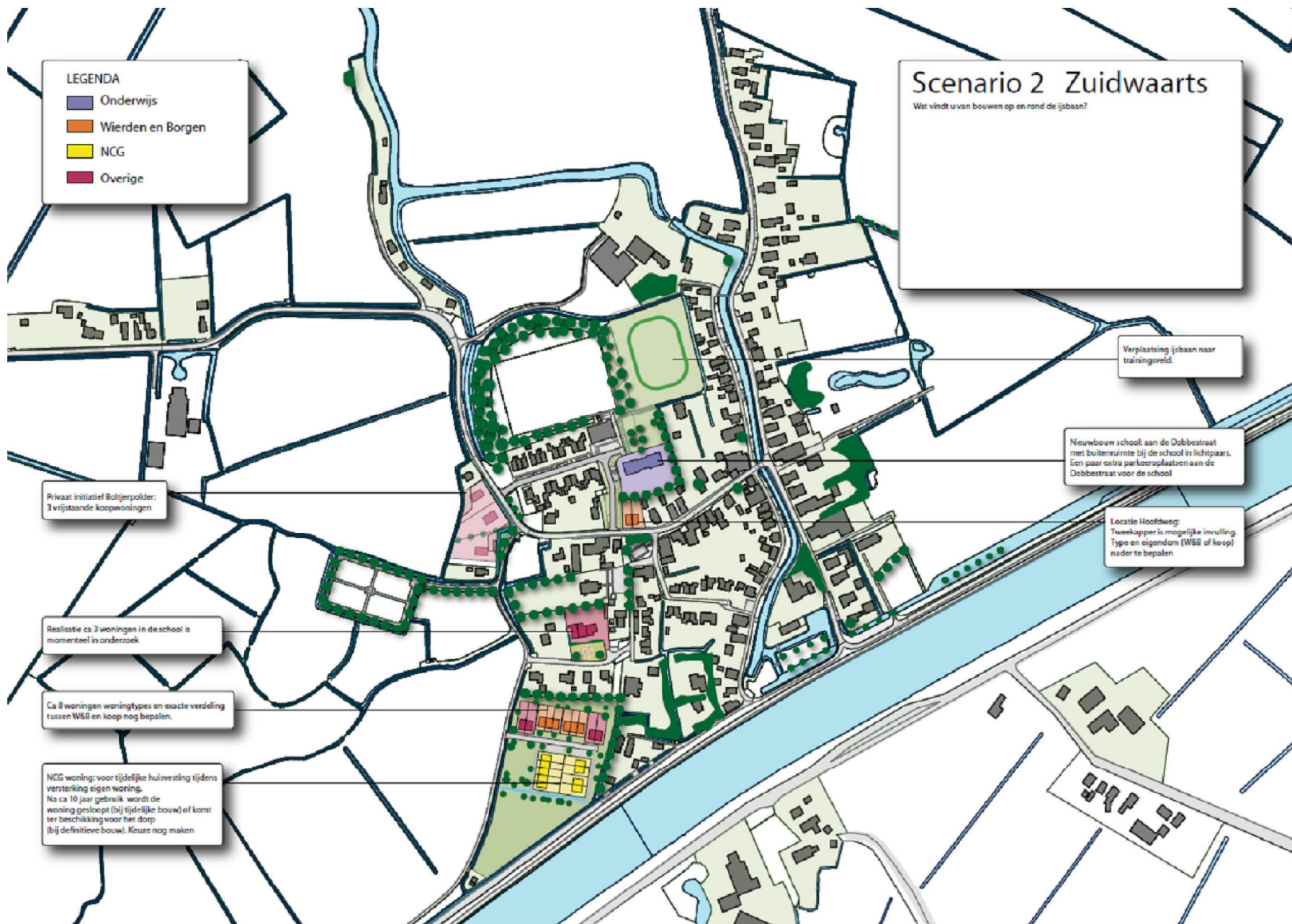
Dorpsvernieuwing

- **Wonen**
- School

Communicatie

Hoe verder





Dorpsvernieuwing: wonen

Het trainingsveld is de meest haalbare locatie voor nieuwe woningen voor Woltersum

Onderbouwing:

- Financieel gunstiger dan de ijsbaan
- Geen belemmeringen vanuit archeologie en bodem

Welkom

Integrale aanpak

- Versterking
- Tijdelijke huisvesting
- Integrale aanpak
- Communicatie
- Schade
- Funderingen

Dorpsvernieuwing

- Wonen
- School

Communicatie

Hoe verder





Dorpsvernieuwing: wonen

Welkom

Integrale aanpak

- Versterking
- Tijdelijke huisvesting
- Integrale aanpak
- Communicatie
- Schade
- Funderingen

Dorpsvernieuwing

- Wonen
- School

Communicatie

Hoe verder

Wierden en Borgen

- Sloopt 8 verouderde woningen aan de Dobbestraat (voor de zomer 2021)
- Bouwt 4 nieuwe levensloopbestendige huurwoningen aan de Dobbestraat (2021/2022)
- Bouwt 4 nieuwe huurwoningen op het trainingsveld (vanaf 2026)



Dorpsvernieuwing: wonen

Welkom

Integrale aanpak

- Versterking
- Tijdelijke huisvesting
- Integrale aanpak
- Communicatie
- Schade
- Funderingen

Dorpsvernieuwing

- Wonen
- School

Communicatie

Hoe verder

Gemeente Groningen:

- Ontwikkelt en bouwt nieuwe basisschool tegenover Dorpshuis (2021/2022)
- Onderzoekt in overleg met inwoners hoe de huidige basisschool een nieuwe (woon)bestemming kan krijgen
- Verkoopt de huidige basisschool zodra de nieuwe in gebruik genomen is (2022) aan een partij die het gebouw wil herontwikkelen
- Ontwikkelt een plan voor woningen op het trainingsveld (bouwen vanaf 2026)
- Ontwikkelt een plan voor de herinrichting van de Hoofdweg (uitvoering 2026)

Dorpsvernieuwing: wonen

Welkom

Integrale aanpak

- Versterking
- Tijdelijke huisvesting
- Integrale aanpak
- Communicatie
- Schade
- Funderingen

Dorpsvernieuwing

- Wonen
- School

Communicatie

Hoe verder

Hoe verder?

- Plan voor tijdelijke woningen: communicatie rond de zomervakantie 2021
- Plan voor nieuwe basisschool: communicatie najaar 2021

Gemeente en inwoners maken samen plannen voor:

- Definitieve woningen op het trainingsveld (verkaveling en woningtype, gemeente in overleg met inwoners van het dorp)
- Herinrichting van de Hoofdweg en onderhoudswerkzaamheden straten en wegen Woltersum (o.a. Bijbelgang en Kerkpad)

Duurzaamheid

Korte presentatie door bewoners Woltersumse Energie
Coöperatie

Welkom

Integrale aanpak

- Versterking
- Tijdelijke huisvesting
- Integrale aanpak
- Communicatie
- Schade
- Funderingen

Dorpsvernieuwing

- Wonen
- School

Communicatie

Hoe verder

Communicatie Woltersum door NCG IMG en gemeente Groningen

We willen met alle bewoners van Woltersum communiceren

- Daarom geven we er de voorkeur aan (periodiek) te communiceren via de geijkte kanalen zoals:
 - nieuwsbrieven
 - persberichten
 - online informatiebijeenkomsten, en
 - indien weer toegestaan fysieke bijeenkomsten.
- Hierdoor wordt iedereen op hetzelfde moment geïnformeerd met identieke informatie. Voor het dorp Woltersum gebeurt dit in samenspraak tussen de gemeente, IMG en de NCG vanuit de ‘integrale aanpak gedachte’
- Daarnaast hebben we een centraal loket ingezet in de vorm van een e-mailadres: VersterkenWoltersum@groningen.nl. Dit e-mailadres is bestemd voor vragen aan:
 - Gemeente Groningen (fundering)
 - IMG (schade)
 - NCG (versterking)

Vanuit het kernteam worden deze vragen beantwoord

Praten met bewoners en niet over bewoners

Welkom

Integrale aanpak

- Versterking
- Tijdelijke huisvesting
- Integrale aanpak
- **Communicatie**
- Schade
- Funderingen

Dorpsvernieuwing

- Wonen
- School

Communicatie

Hoe verder

Communicatie

Bij wie kunt u terecht?

Welkom

Integrale aanpak

- Versterking
- Tijdelijke huisvesting
- Integrale aanpak
- Communicatie
- Schade
- Funderingen

Dorpsvernieuwing

- Wonen
- School

Communicatie

Hoe verder

Integrale aanpak Woltersum

Eerste aanspreekpunt: bewonersbegeleiders NCG

Contact met werkgroep Woltersum: VersterkenWoltersum@groningen.nl

Gebiedsregisseur (10)(2e) is op werkdagen te vinden in De Lessenaar in Ten Post

Dorpsvernieuwing (fotos toevoegen)

Projectleider (10)(2e)

Projectsecretaris (10)(2e)

versterkenvernieuwen@groningen.nl

Zodra het weer kan: inloopmiddag in Dorpshuis

Aardbevingscoaches WIJ Ten Boer

(10)(2e)

(10)(2e)

Vragen?

Welkom

Integrale aanpak

- Versterking
- Tijdelijke huisvesting
- Integrale aanpak
- Communicatie
- Schade
- Funderingen

Dorpsvernieuwing

- Wonen
- School

Communicatie

Hoe verder