

BLOK B TEN BOER



Aanleiding

- Brief versterking 23 februari
- Bestuurlijke afspraken rijk-gemeentes
- Beoordeling met typologie-aanpak
- Hoe gaat het verder?



Inleiding

Bestuurlijke
afspraken
met het rijk

Blokken

Typologie-aanpak

Hoe verder?

BESTUURLIJKE AFSPRAKEN

- **Doelen bestuurlijke afspraken**
 - Uitvoering versnellen en beheersbaar maken
 - Werken met nieuwste inzichten en bestaande afspraken respecteren
 - Moeilijk uitlegbare verschillen voorkomen en waar nodig maatwerk
 - Bewoners keuzemogelijkheid bieden om onnodige versterking te voorkomen



Inleiding

Bestuurlijke afspraken met het rijk

Blokken

Typologie-aanpak

Hoe verder?

BESTUURLIJKE AFSPRAKEN

- **Doelen gemeente**

- Uitvoering moet doorgaan
- Overzichtelijk en beheersbaar houden: stap voor stap
- Menselijke maat en maatwerk per dorp
- Samenwerking verbeteren om eenduidig en slagvaardig te zijn op dorps- en wijkniveau



Inleiding

Bestuurlijke afspraken
met het rijk

Blokken

Typologie-aanpak

Hoe verder?

WONINGEN ALGEMEEN

Inleiding

Bestuurlijke afspraken
met het rijk

Blokken

Typologie-aanpak

Hoe verder?

- **BLOK A:**
 - Huizen met VA:
 - Keuze: óf uitvoeren VA óf herbeoordeling (typologie/nieuwste NPR) + € 30.000
- **BLOK B:**
 - Door gemeente aangedragen voor clustering:
 - Beoordeeld volgens typologie/nieuwste NPR + € 30.000
- **OVERIG:**
 - Overige woningen in LPA, zonder VA (blok C):
 - Beoordeeld volgens nieuwste NPR + € 17.000
 - Huizen buiten LPA, wel in aardbevingsgebied: ruim 20.000 in gem. Groningen
 - Kunnen vergoeding aanvragen van € 10.000 (m.u.v. nieuwbouw en recent gekochte woningen)

STROOMSCHEMA

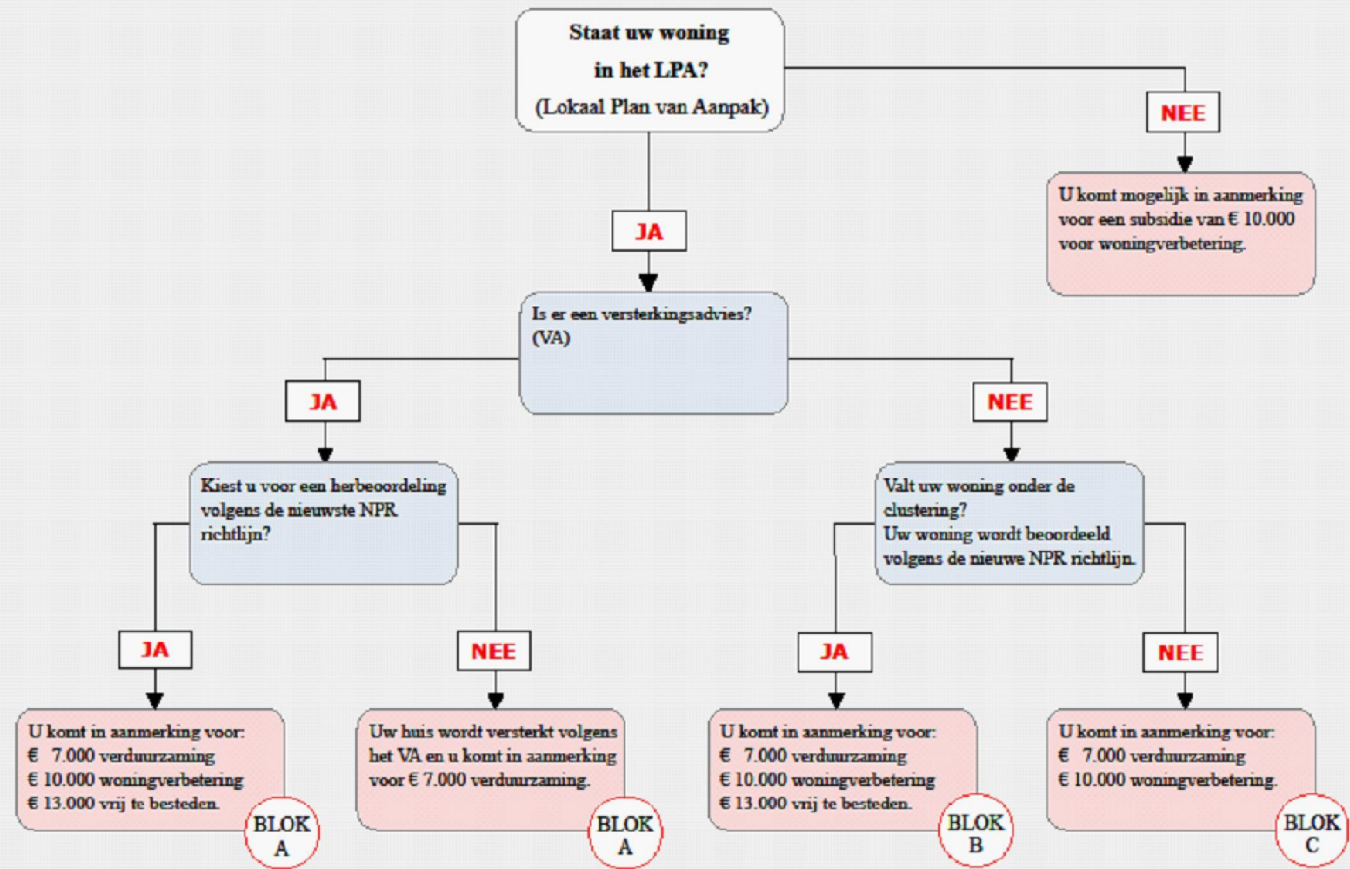
Inleiding

Bestuurlijke afspraken met het rijk

Blokken

Typologie-aanpak

Hoe verder?



BLOK B TEN BOER

Inleiding

Bestuurlijke afspraken
met het rijk

Blokken

Typologie-aanpak

Hoe verder?

- Beoordeling volgt
- Nieuwste inzichten + typologieaanpak
- Tegemoetkoming € 30.000:
 - € 7.000 subsidie verduurzaming
 - € 10.000 subsidie woningverbetering
 - € 13.000 vrij besteedbaar

TYOLOGIE AANPAK

Inleiding

Bestuurlijke afspraken
met het rijk

Blokken

Typologie-aanpak

Hoe verder?

- Beoordelingsmethodiek
- Ontwikkeld door TNO, ACVG adviseert
- Geen individuele opnames & beoordelingen meer (erg tijdrovend)

- Gebouwen worden ingedeeld in gelijksoortige types
- Meer snelheid/duidelijkheid voor bewoners
- Waar typologie niet past > maatwerk



Nationaal Coördinator Groningen

TNO

Versterkingspunt Groningen NCG

TYOLOGIE AANPAK

Inleiding

Bestuurlijke afspraken
met het rijk

Blokken

Typologie-aanpak

Hoe verder?

- **Drie** stappen te benoemen:
- Woning **toekennen** aan een typologie
(obv dezelfde constructieve kenmerken)
- **Beoordelen** van de veiligheid obv locatie en typologie
(obv berekeningen eenmalig gemaakt voor de
typologie)
- Indien niet wordt voldaan aan de veiligheidsnorm
wordt uw woning **versterkt**
 - per typologie generieke versterkingsmaatregelen
 - zo goede basis voor snelle uitvoering

The logo for TNO, consisting of the letters 'TNO' in a bold, black, sans-serif font.

Nationaal Coördinator Groningen

Versterkingspunt Groningen NCG

HOE VERDER

Inleiding

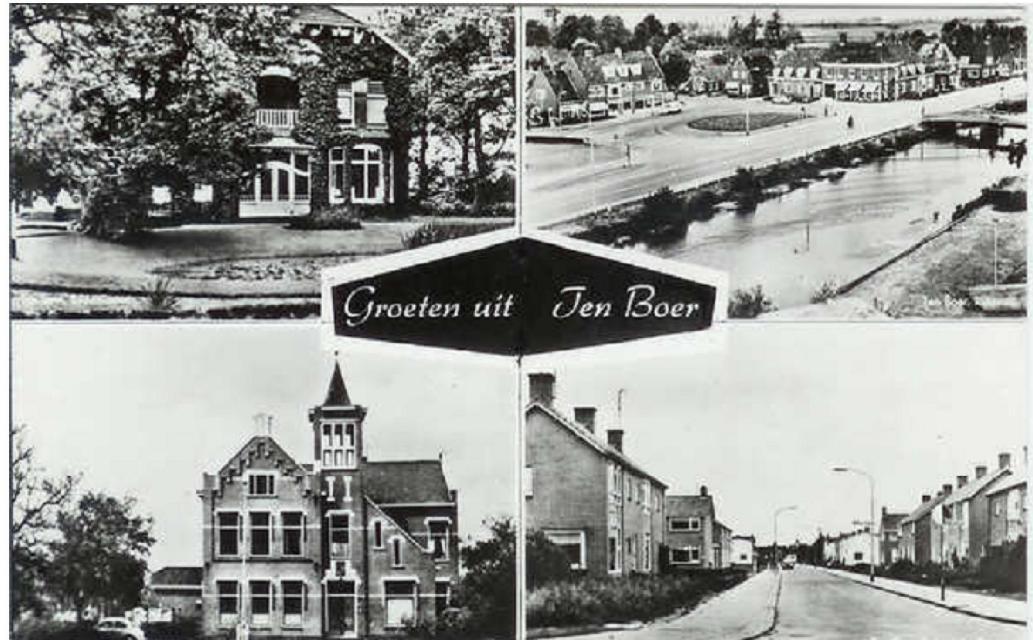
Bestuurlijke afspraken
met het rijk

Blokken

Typologie-aanpak

Hoe verder?

- Algemene info Ten Boer: 8 april 2021
- Typologie: pilot gestart
- Planning beoordelingen: Q2 2021 – Q1 2023
- Regelingen uitgewerkt: juli 2021
- Nieuwsbrieven, informatiesessies, website



Bezoek: <https://versterken vernieuwen.groningen.nl/>



VRAGEN ?

versterkenenvernieuwen@ Groningen.nl