

QuickScan locatie De Held (16 A)



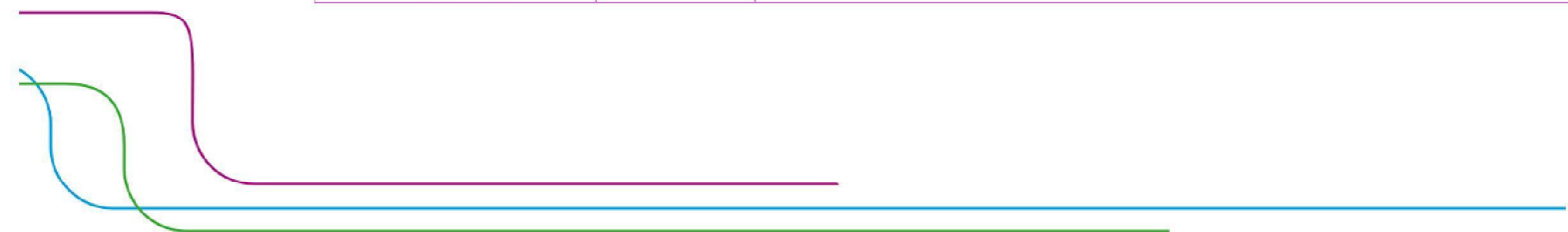
Onderwerp	Score	Toelichting
1. Archeologie en bodem		Bodemrapporten beschikbaar tot aan 2002. Knippige poldervaaggronden; klei, profielverloop 3
2. Geur		
3. Geluid		Rail = geen hinder Weg = minimale hinder Industrie = minimale hinder
4. Bedrijven en		

Procap B.V.  
Nijverheidsweg 16G-2  
3534 AM Utrecht

T 030 280 8000  
info@procap.nl  
www.procap.nl

NL34 INGB 0007 7528 12  
BTW-nummer NL801757411B01  
KVK 30 12 99 04

milieuzonering		
5. Flora en Fauna		
6. Stikstof		
7. Externe veiligheid		
8. Kabels en leidingen		
9. Ontsluiting		Bodemgebruik: Landbouw en overig agrarisch gebruik
10. Parkeren		
11. Provinciale omgevingsverordening		
12. Stedelijke ecologische structuur		



13. <b>Cultuur</b> historische waarde		Geen cultuur historische waarde
14. <b>Duurzame</b> verstedelijking		Ladderplicht vanaf 12 woningen, dus ook hier. Bij locatie de Held valt woonwagenlocaties binnen ontwikkeling woonwijk Held III, dus kan worden opgenomen in geheel.
15. <b>Bestemmings-</b> plannen		
16. <b>Risico analyse</b> conventionele explosieven		
17. <b>Luchtkwaliteit</b>		
18. <b>Water</b>		

*De Held III*

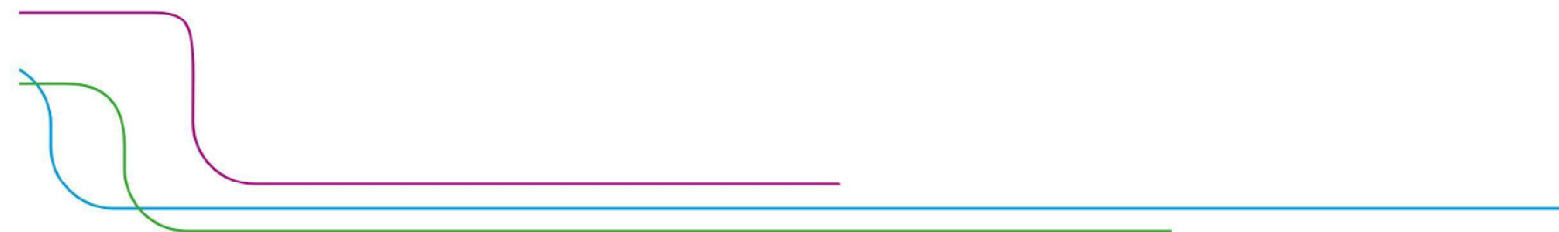


Pagina 4/16

De locatie is onderdeel van De Held III. Hier zal een mix van woningtypen worden gebouwd, zoals sociale woningbouw, rij-, 2 onder 1 kap en vrijstaande woningen. Ook is er ruimte voor appartementen en op kleine schaal bijzondere woonvormen.

De Held III is een aandachtsgebied waarbij de realisatie van een robuust groennetwerk meelift bij ruimtelijke ontwikkelingen: Rood ontwikkelt groen.

Gezien er al ontwikkelplannen zijn op deze locatie kan de toevoeging van woonwagenlocaties worden geïntegreerd in deze plannen.



**QuickScan locatie parkeerplaats Stenden Hogeschool (4)**



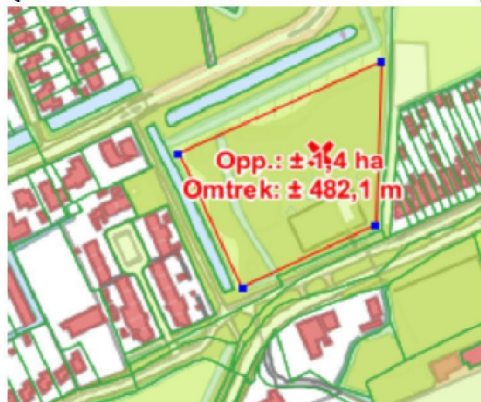
Onderwerp	Score	Toelichting
1. <b>Archeologie en bodem</b>		Archeologische zone: Rug van Tyaarlo Veldpodzolgronden; leemarm en zwak lemig fijn zand
2. <b>Geur</b>		
3. <b>Geluid</b>		Rail: Geen hinder Weg: 51-60 DB (redelijk tot matig) Industrie: Geen hinder

4. <b>Bedrijven en milieuzonering</b>		
5. <b>Flora en Fauna</b>		
6. <b>Stikstof</b>		
7. <b>Externe veiligheid</b>		
8. <b>Kabels en leidingen</b>		
9. <b>Ontsluiting</b>		
10. <b>Parkeren</b>		
11. <b>Provinciale omgevingsverordening</b>		
12. <b>Stedelijke ecologische structuur</b>		

13. <b>Cultuur</b> historische waarde		Archeologische zone: Rug van Tyaarlo
14. <b>Duurzame</b> verstedelijking		
15. <b>Bestemmings-</b> plannen		Bodemgebruik: Bedrijfsterrein
16. <b>Risico analyse</b> conventionele explosieven		
17. <b>Luchtkwaliteit</b>		
18. <b>Water</b>		



QuickScan Hoek van Johan van Zwedenlaan (5)



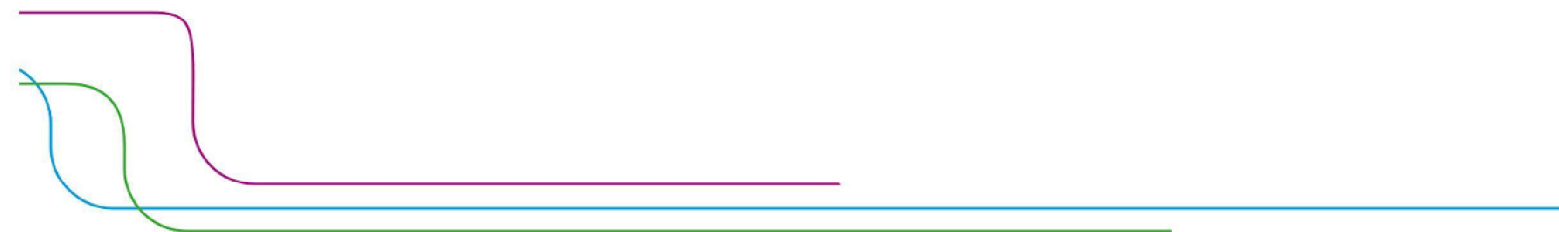
Onderwerp	Score	Toelichting
1. Archeologie en bodem		Veldpodzolgronden; leemarm en zwak lemig fijn zand
2. Geur		
3. Geluid		
4. Bedrijven en milieuzonering		



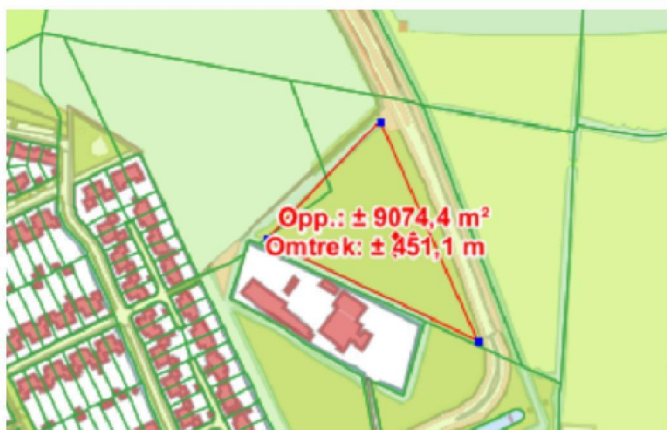
5. <b>Flora en Fauna</b>		
6. <b>Stikstof</b>		
7. <b>Externe veiligheid</b>		
8. <b>Kabels en leidingen</b>		
9. <b>Ontsluiting</b>		
10. <b>Parkeren</b>		
11. <b>Provinciale omgevingsverordening</b>		
12. <b>Stedelijke ecologische structuur</b>		
13. <b>Cultuur</b>		



historische waarde		
14. <b>Duurzame verstedelijking</b>		
15. <b>Bestemmingsplannen</b>		Bodemgebruik: Landbouw en overig agrarisch gebruik
16. <b>Risico analyse conventionele explosieven</b>		
17. <b>Luchtkwaliteit</b>		
18. <b>Water</b>		



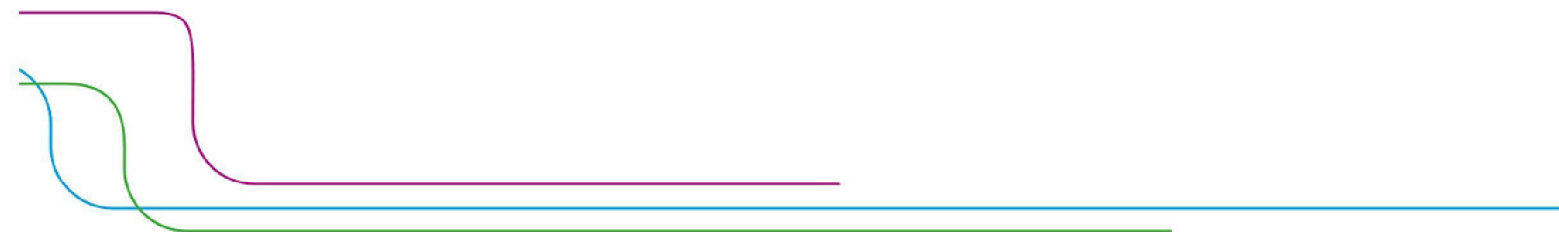
**QuickScan Zuidkant Ruskenveenseplas (6)**



Onderwerp	Score	Toelichting
1. Archeologie en bodem		Koopveengronden op zand, beginnend ondieper dan 1.2 m
2. Geur		
3. Geluid		

4. <b>Bedrijven en milieuzonering</b>		
5. <b>Flora en Fauna</b>		
6. <b>Stikstof</b>		
7. <b>Externe veiligheid</b>		
8. <b>Kabels en leidingen</b>		
9. <b>Ontsluiting</b>		
10. <b>Parkeren</b>		
11. <b>Provinciale omgevingsverordening</b>		
12. <b>Stedelijke ecologische structuur</b>		

13. <b>Cultuur</b> historische waarde		
14. <b>Duurzame</b> verstedelijking		
15. <b>Bestemmings-</b> plannen		Bodemgebruik: Landbouw en overig agrarisch gebruik
16. <b>Risico analyse</b> conventionele explosieven		
17. <b>Luchtkwaliteit</b>		
18. <b>Water</b>		

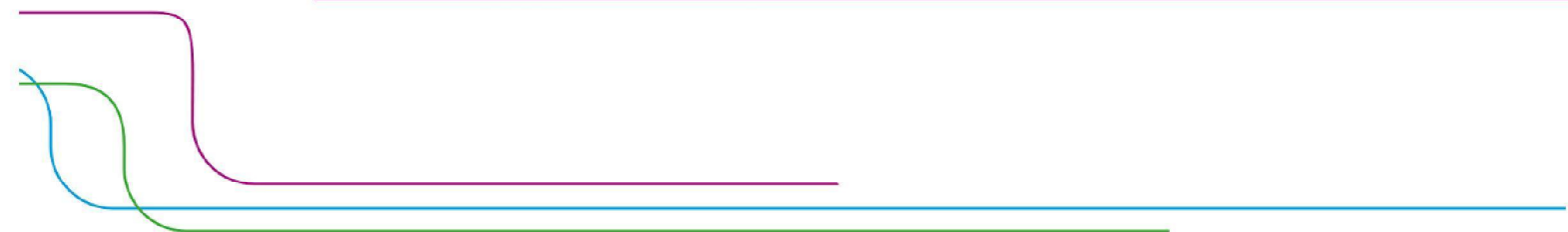


**QuickScan Suikerterrein (8a)**



Onderwerp	Score	Toelichting
1. <b>Archeologie en bodem</b>		Koopveengronden op (meestal niet-gerijpte) zavel of klei, beginnend ondieper dan 1.2 m
2. <b>Geur</b>		
3. <b>Geluid</b>		Weg = 51 – 60 dB Rail= geen hinder

		Industrie = geen hinder
4. <b>Bedrijven en milieuzonering</b>		
5. <b>Flora en Fauna</b>		
6. <b>Stikstof</b>		
7. <b>Externe veiligheid</b>		
8. <b>Kabels en leidingen</b>		
9. <b>Ontsluiting</b>		
10. <b>Parkeren</b>		
11. <b>Provinciale omgevingsverordening</b>		



12. <b>Stedelijke</b> ecologische structuur		
13. <b>Cultuur</b> historische waarde		
14. <b>Duurzame</b> verstedelijking		
15. <b>Bestemmings-</b> plannen		Bodemgebruik: Landbouw en overig agrarisch gebruik
16. <b>Risico analyse</b> conventionele explosieven		
17. <b>Luchtkwaliteit</b>		
18. <b>Water</b>		

